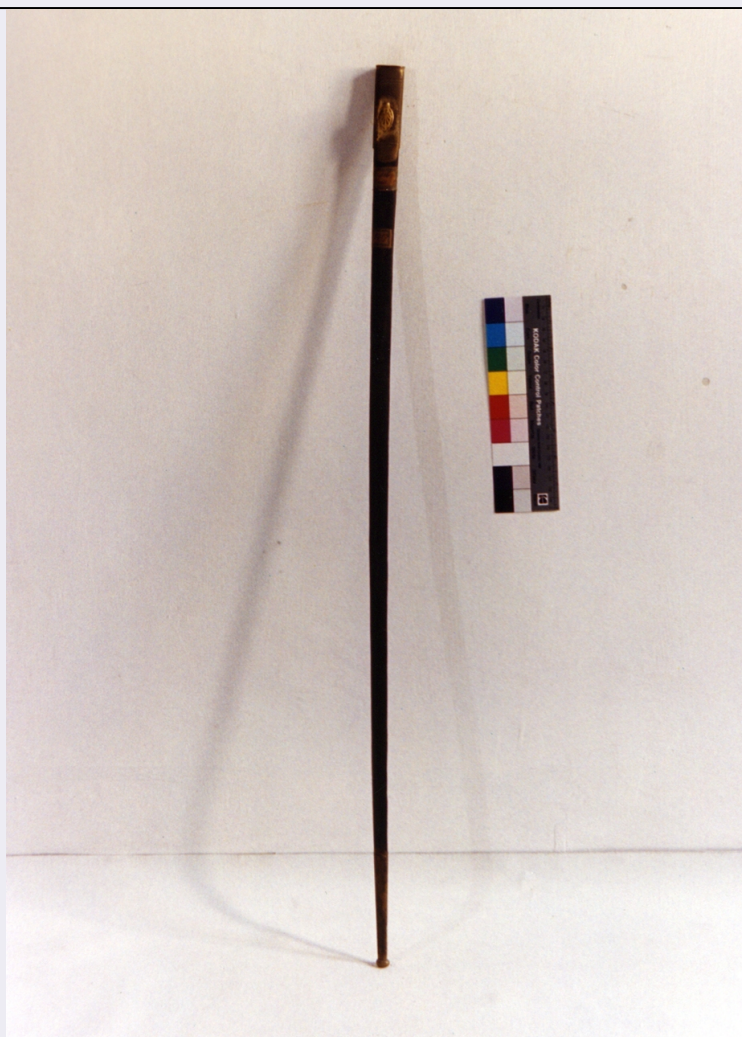


# SCHEDA



## CD - CODICI

TSK - Tipo scheda	OA
LIR - Livello ricerca	I
NCT - CODICE UNIVOCO	
NCTR - Codice regione	15
NCTN - Numero catalogo generale	00309251
ESC - Ente schedatore	C337 (L.160/88)
ECP - Ente competente	S431

## RV - RELAZIONI

ROZ - Altre relazioni	1500311144
-----------------------	------------

## OG - OGGETTO

OGT - OGGETTO	
OGTD - Definizione	fodero di spada

## LC - LOCALIZZAZIONE GEOGRAFICO-AMMINISTRATIVA

### PVC - LOCALIZZAZIONE GEOGRAFICO-AMMINISTRATIVA ATTUALE

PVCS - Stato	Italia
PVCR - Regione	Campania
PVCP - Provincia	NA

<b>PVCC - Comune</b>	Napoli
<b>LDC - COLLOCAZIONE SPECIFICA</b>	
<b>LDCT - Tipologia</b>	convento
<b>LDCQ - Qualificazione</b>	certosino
<b>LDCN - Denominazione</b>	Certosa di San Martino
<b>LDCU - Denominazione spazio viabilistico</b>	largo S. Martino, 2
<b>LDCM - Denominazione raccolta</b>	Certosa e Museo Nazionale di San Martino
<b>LDCS - Specifiche</b>	deposito Monaci, fondo Savarese
<b>UB - UBICAZIONE E DATI PATRIMONIALI</b>	
<b>INV - INVENTARIO DI MUSEO O SOPRINTENDENZA</b>	
<b>INVN - Numero</b>	8317
<b>INVD - Data</b>	1901
<b>DT - CRONOLOGIA</b>	
<b>DTZ - CRONOLOGIA GENERICA</b>	
<b>DTZG - Secolo</b>	sec. XIX
<b>DTS - CRONOLOGIA SPECIFICA</b>	
<b>DTSI - Da</b>	1806
<b>DTSF - A</b>	1815
<b>DTM - Motivazione cronologia</b>	analisi stilistica
<b>AU - DEFINIZIONE CULTURALE</b>	
<b>ATB - AMBITO CULTURALE</b>	
<b>ATBD - Denominazione</b>	bottega napoletana
<b>ATBM - Motivazione dell'attribuzione</b>	analisi stilistica
<b>MT - DATI TECNICI</b>	
<b>MTC - Materia e tecnica</b>	ottone/ doratura/ cesellatura/ fusione/ incisione
<b>MTC - Materia e tecnica</b>	cuoio
<b>MTC - Materia e tecnica</b>	legno
<b>MIS - MISURE</b>	
<b>MISN - Lunghezza</b>	81
<b>CO - CONSERVAZIONE</b>	
<b>STC - STATO DI CONSERVAZIONE</b>	
<b>STCC - Stato di conservazione</b>	discreto
<b>DA - DATI ANALITICI</b>	
<b>DES - DESCRIZIONE</b>	
<b>DESO - Indicazioni sull'oggetto</b>	Fodero di spada.
<b>DESI - Codifica Iconclass</b>	NR (recupero pregresso)
<b>DESS - Indicazioni sul soggetto</b>	NR (recupero pregresso)
<b>TU - CONDIZIONE GIURIDICA E VINCOLI</b>	

**CDG - CONDIZIONE GIURIDICA****CDGG - Indicazione generica**

proprietà Stato

**CDGS - Indicazione specifica**

Ministero per i Beni Culturali e Ambientali/ Soprintendenza Speciale per il Polo Museale Napoletano

**DO - FONTI E DOCUMENTI DI RIFERIMENTO****FTA - DOCUMENTAZIONE FOTOGRAFICA****FTAX - Genere**

documentazione allegata

**FTAP - Tipo**

fotografia colore

**FTAN - Codice identificativo**

TARA LE010096

**AD - ACCESSO AI DATI****ADS - SPECIFICHE DI ACCESSO AI DATI****ADSP - Profilo di accesso**

1

**ADSM - Motivazione**

scheda contenente dati liberamente accessibili

**CM - COMPILAZIONE****CMP - COMPILAZIONE****CMPD - Data**

1994

**CMPN - Nome**

Speranza F.

**CMPN - Nome**

Tara

**FUR - Funzionario responsabile**

Fittipaldi T.

**FUR - Funzionario responsabile**

Petrelli F.

**AGG - AGGIORNAMENTO - REVISIONE****AGGD - Data**

2006

**AGGN - Nome**

ARTPAST/ Gentile C.

**AGGF - Funzionario responsabile**

NR (recupero pregresso)

**AN - ANNOTAZIONI****OSS - Osservazioni**

/DO[1]/VDS[1]/VDST[1]: CD ROM /DO[1]/VDS[1]/VDSI[1]: Museo Nazionale di S.Martino /DO[1]/VDS[1]/VDSP[1]: 00309251-LE010096