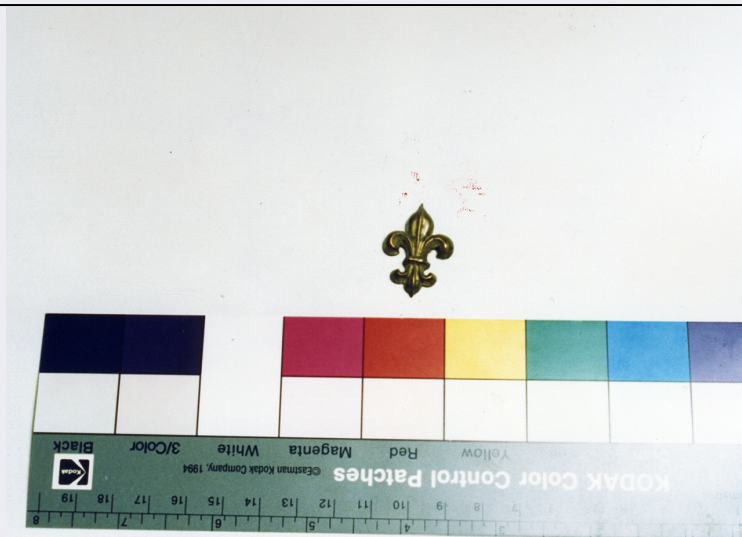


# SCHEDA



## CD - CODICI

TSK - Tipo scheda	OA
LIR - Livello ricerca	I
<b>NCT - CODICE UNIVOCO</b>	
NCTR - Codice regione	15
NCTN - Numero catalogo generale	00309410
ESC - Ente schedatore	C337 (L.160/88)
ECP - Ente competente	S431

## OG - OGGETTO

<b>OGT - OGGETTO</b>	
OGTD - Definizione	bardatura d'arme
<b>SGT - SOGGETTO</b>	
SGTI - Identificazione	giglio

## LC - LOCALIZZAZIONE GEOGRAFICO-AMMINISTRATIVA

### PVC - LOCALIZZAZIONE GEOGRAFICO-AMMINISTRATIVA ATTUALE

PVCS - Stato	Italia
PVCR - Regione	Campania
PVCP - Provincia	NA
PVCC - Comune	Napoli

### LDC - COLLOCAZIONE SPECIFICA

LDCT - Tipologia	convento
LDCQ - Qualificazione	certosino
LDCN - Denominazione	Certosa di San Martino
LDCU - Denominazione spazio viabilistico	largo S. Martino, 2
LDCM - Denominazione raccolta	Certosa e Museo Nazionale di San Martino
LDCS - Specifiche	deposito Monaci, fondo Savarese

## UB - UBICAZIONE E DATI PATRIMONIALI

**INV - INVENTARIO DI MUSEO O SOPRINTENDENZA**

INVN - Numero 9226(7)

INVD - Data 1901

**DT - CRONOLOGIA****DTZ - CRONOLOGIA GENERICA**

DTZG - Secolo sec. XIX

**DTS - CRONOLOGIA SPECIFICA**

DTSI - Da 1830

DTSV - Validità post

DTSF - A 1860

DTSL - Validità ante

DTM - Motivazione cronologia analisi stilistica

**AU - DEFINIZIONE CULTURALE****ATB - AMBITO CULTURALE**

ATBD - Denominazione bottega napoletana

ATBM - Motivazione dell'attribuzione analisi stilistica

**MT - DATI TECNICI**

MTC - Materia e tecnica ottone/ stampaggio

**MIS - MISURE**

MISA - Altezza 2.8

MISL - Larghezza 2.2

**CO - CONSERVAZIONE****STC - STATO DI CONSERVAZIONE**

STCC - Stato di conservazione discreto

**DA - DATI ANALITICI****DES - DESCRIZIONE**

DESO - Indicazioni sull'oggetto Bardatura d'arme.

DESI - Codifica Iconclass NR (recupero pregresso)

DESS - Indicazioni sul soggetto NR (recupero pregresso)

**STM - STEMMI, EMBLEMI, MARCHI**

STMC - Classe di appartenenza emblema

STMI - Identificazione Borbone

STMP - Posizione NR (recupero pregresso)

STMD - Descrizione giglio

**TU - CONDIZIONE GIURIDICA E VINCOLI****CDG - CONDIZIONE GIURIDICA**

CDGG - Indicazione generica proprietà Stato

CDGS - Indicazione Ministero per i Beni Culturali e Ambientali/ Soprintendenza Speciale

specifica

per il Polo Museale Napoletano

## DO - FONTI E DOCUMENTI DI RIFERIMENTO

### FTA - DOCUMENTAZIONE FOTOGRAFICA

**FTAX - Genere** documentazione allegata

**FTAP - Tipo** fotografia colore

**FTAN - Codice identificativo** TARA SM0102030

## AD - ACCESSO AI DATI

### ADS - SPECIFICHE DI ACCESSO AI DATI

**ADSP - Profilo di accesso** 1

**ADSM - Motivazione** scheda contenente dati liberamente accessibili

## CM - COMPILAZIONE

### CMP - COMPILAZIONE

**CMPD - Data** 1995

**CMPN - Nome** Speranza F.

**CMPN - Nome** Tara

**FUR - Funzionario responsabile** Fittipaldi T.

**FUR - Funzionario responsabile** Petrelli F.

### AGG - AGGIORNAMENTO - REVISIONE

**AGGD - Data** 2006

**AGGN - Nome** ARTPAST/ Gentile C.

**AGGF - Funzionario responsabile** NR (recupero pregresso)

## AN - ANNOTAZIONI

**OSS - Osservazioni** /DO[1]/VDS[1]/VDST[1]: CD ROM /DO[1]/VDS[1]/VDSI[1]: Museo Nazionale di S.Martino /DO[1]/VDS[1]/VDSP[1]: 00309410-SM0102030