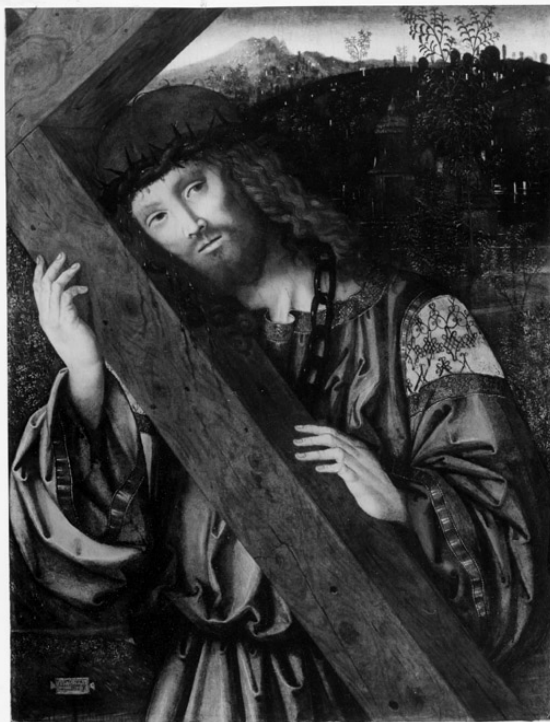


# SCHEDA



## CD - CODICI

TSK - Tipo scheda OA

LIR - Livello ricerca P

### NCT - CODICE UNIVOCO

NCTR - Codice regione 15

NCTN - Numero catalogo generale 00625191

ESC - Ente schedatore S31

ECP - Ente competente S431

## RV - RELAZIONI

ROZ - Altre relazioni 1500625191

## OG - OGGETTO

### OGT - OGGETTO

OGTD - Definizione dipinto

### SGT - SOGGETTO

SGTI - Identificazione Cristo portacroce

## LC - LOCALIZZAZIONE GEOGRAFICO-AMMINISTRATIVA

### PVC - LOCALIZZAZIONE GEOGRAFICO-AMMINISTRATIVA ATTUALE

PVCS - Stato Italia

PVCR - Regione Campania

PVCP - Provincia NA

PVCC - Comune Napoli

### LDC - COLLOCAZIONE SPECIFICA

LDCT - Tipologia palazzo

LDCN - Denominazione Palazzo di Capodimonte

|   |                          |
|---|--------------------------|
| <b>LDCU - Denominazione spazio viabilistico</b>   | via Miano, 2             |
| <b>LDCM - Denominazione raccolta</b>              | Museo di Capodimonte     |
| <b>LDCS - Specifiche</b>                          | primo piano, sala 6      |
| <b>UB - UBICAZIONE E DATI PATRIMONIALI</b>        |                          |
| <b>INV - INVENTARIO DI MUSEO O SOPRINTENDENZA</b> |                          |
| <b>INVN - Numero</b>                              | quintavalle 1096         |
| <b>INVD - Data</b>                                | 1930                     |
| <b>DT - CRONOLOGIA</b>                            |                          |
| <b>DTZ - CRONOLOGIA GENERICA</b>                  |                          |
| <b>DTZG - Secolo</b>                              | sec. XVI                 |
| <b>DTS - CRONOLOGIA SPECIFICA</b>                 |                          |
| <b>DTSI - Da</b>                                  | 1514                     |
| <b>DTSF - A</b>                                   | 1514                     |
| <b>DTM - Motivazione cronologia</b>               | data                     |
| <b>AU - DEFINIZIONE CULTURALE</b>                 |                          |
| <b>AUT - AUTORE</b>                               |                          |
| <b>AUTR - Riferimento all'intervento</b>          | esecutore                |
| <b>AUTM - Motivazione dell'attribuzione</b>       | firma                    |
| <b>AUTN - Nome scelto</b>                         | Zaganelli Francesco      |
| <b>AUTA - Dati anagrafici</b>                     | 1460-1470/ 1532          |
| <b>AUTH - Sigla per citazione</b>                 | 00000372                 |
| <b>MT - DATI TECNICI</b>                          |                          |
| <b>MTC - Materia e tecnica</b>                    | tavola/ pittura a olio   |
| <b>MIS - MISURE</b>                               |                          |
| <b>MISA - Altezza</b>                             | 71.5                     |
| <b>MISL - Larghezza</b>                           | 53                       |
| <b>CO - CONSERVAZIONE</b>                         |                          |
| <b>STC - STATO DI CONSERVAZIONE</b>               |                          |
| <b>STCC - Stato di conservazione</b>              | buono                    |
| <b>DA - DATI ANALITICI</b>                        |                          |
| <b>DES - DESCRIZIONE</b>                          |                          |
| <b>DESO - Indicazioni sull'oggetto</b>            | NR (recupero pregresso)  |
| <b>DESI - Codifica Iconclass</b>                  | NR (recupero pregresso)  |
| <b>DESS - Indicazioni sul soggetto</b>            | Figure maschili: Cristo. |
| <b>ISR - ISCRIZIONI</b>                           |                          |
| <b>ISRC - Classe di appartenenza</b>              | documentaria             |

|  |   |
|--|---|
| <b>ISRL - Lingua</b>                         | latino  |
| <b>ISRS - Tecnica di scrittura</b>           | a pennello  |
| <b>ISRT - Tipo di caratteri</b>              | caratteri gotici  |
| <b>ISRP - Posizione</b>                      | in basso a sinistra   |
| <b>ISRA - Autore</b>                         | Francesco Zaganelli   |
| <b>ISRI - Trascrizione</b>                   | XHS. 1514./ fracischus. ch/ otignolesis. f  |
| <b>TU - CONDIZIONE GIURIDICA E VINCOLI</b>   |   |
| <b>CDG - CONDIZIONE GIURIDICA</b>            |   |
| <b>CDGG - Indicazione generica</b>           | proprietà Stato   |
| <b>CDGS - Indicazione specifica</b>          | Ministero per i Beni Culturali e Ambientali/ Soprintendenza Speciale per il Polo Museale Napoletano                           |
| <b>DO - FONTI E DOCUMENTI DI RIFERIMENTO</b> |   |
| <b>FTA - DOCUMENTAZIONE FOTOGRAFICA</b>      |   |
| <b>FTAX - Genere</b>                         | documentazione allegata   |
| <b>FTAP - Tipo</b>                           | fotografia b/n  |
| <b>FTAN - Codice identificativo</b>          | AFSSPMNA625191CAT   |
| <b>AD - ACCESSO AI DATI</b>                  |   |
| <b>ADS - SPECIFICHE DI ACCESSO AI DATI</b>   |   |
| <b>ADSP - Profilo di accesso</b>             | 1   |
| <b>ADSM - Motivazione</b>                    | scheda contenente dati liberamente accessibili  |
| <b>CM - COMPILAZIONE</b>                     |   |
| <b>CMP - COMPILAZIONE</b>                    |   |
| <b>CMPD - Data</b>                           | 2003  |
| <b>CMPN - Nome</b>                           | Giordano M.   |
| <b>FUR - Funzionario responsabile</b>        | Capobianco F.   |
| <b>AGG - AGGIORNAMENTO - REVISIONE</b>       |   |
| <b>AGGD - Data</b>                           | 2006  |
| <b>AGGN - Nome</b>                           | ARTPAST/ Gentile C.   |
| <b>AGGF - Funzionario responsabile</b>       | NR (recupero pregresso)   |
| <b>AN - ANNOTAZIONI</b>                      |   |
| <b>OSS - Osservazioni</b>                    | /DO[1]/VDS[1]/VDST[1]: CD ROM /DO[1]/VDS[1]/VDSI[1]: Museo e Gallerie Nazionali di Capodimonte /DO[1]/VDS[1]/VDSP [1]: 082313 |