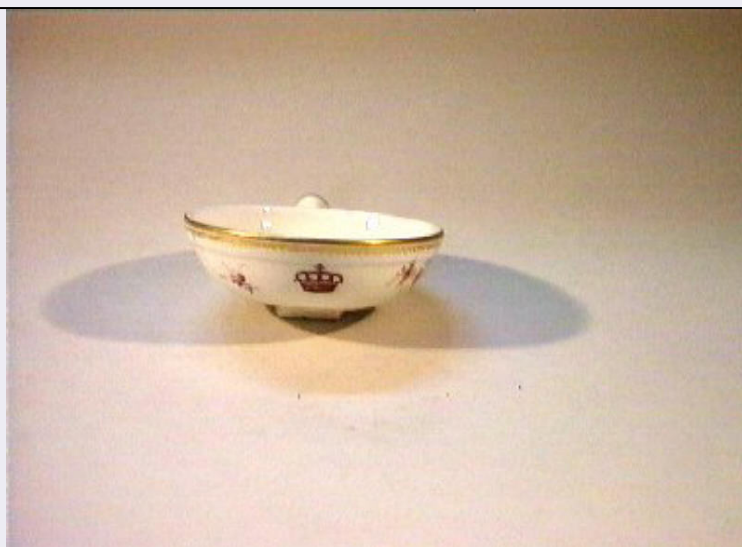


SCHEDA



CD - CODICI

TSK - Tipo scheda	OA
LIR - Livello ricerca	I
NCT - CODICE UNIVOCO	
NCTR - Codice regione	15
NCTN - Numero catalogo generale	00466454
ESC - Ente schedatore	S31
ECP - Ente competente	S431

RV - RELAZIONI

ROZ - Altre relazioni	1500465579
-----------------------	------------

OG - OGGETTO

OGT - OGGETTO	
OGTD - Definizione	scodellina
SGT - SOGGETTO	
SGTI - Identificazione	motivi decorativi floreali

LC - LOCALIZZAZIONE GEOGRAFICO-AMMINISTRATIVA

PVC - LOCALIZZAZIONE GEOGRAFICO-AMMINISTRATIVA ATTUALE

PVCS - Stato	Italia
PVCR - Regione	Campania
PVCP - Provincia	NA
PVCC - Comune	Napoli

LDC - COLLOCAZIONE SPECIFICA

LDCT - Tipologia	palazzo
LDCN - Denominazione	Palazzo di Capodimonte
LDCU - Denominazione spazio viabilistico	via Miano, 2
LDCM - Denominazione raccolta	Museo di Capodimonte
LDCS - Specifiche	deposito, stanza 1, scaffale 1

UB - UBICAZIONE E DATI PATRIMONIALI**INV - INVENTARIO DI MUSEO O SOPRINTENDENZA**

INVN - Numero	20029
INVD - Data	NR (recupero pregresso)

DT - CRONOLOGIA**DTZ - CRONOLOGIA GENERICA**

DTZG - Secolo	sec. XIX
---------------	----------

DTS - CRONOLOGIA SPECIFICA

DTSI - Da	1860
DTSV - Validità	post
DTSF - A	1899

DTM - Motivazione cronologia	marchio
------------------------------	---------

AU - DEFINIZIONE CULTURALE**ATB - AMBITO CULTURALE**

ATBD - Denominazione	manifattura di Meissen
ATBM - Motivazione dell'attribuzione	marchio

MT - DATI TECNICI

MTC - Materia e tecnica	porcellana/ pittura/ doratura
-------------------------	-------------------------------

MIS - MISURE

MISA - Altezza	3
MISN - Lunghezza	12.5

CO - CONSERVAZIONE**STC - STATO DI CONSERVAZIONE**

STCC - Stato di conservazione	buono
-------------------------------	-------

DA - DATI ANALITICI**DES - DESCRIZIONE**

DESO - Indicazioni sull'oggetto	Scodellina.
DESI - Codifica Iconclass	NR (recupero pregresso)
DESS - Indicazioni sul soggetto	NR (recupero pregresso)

STM - STEMMI, EMBLEMI, MARCHI

STMC - Classe di appartenenza	stemma
STMQ - Qualificazione	imperiale
STMP - Posizione	retro
STMD - Descrizione	spade incrociate in blu sottovernice

STM - STEMMI, EMBLEMI, MARCHI

STMC - Classe di appartenenza	stemma
STMQ - Qualificazione	imperiale
STMP - Posizione	orlo

STMD - Descrizione	corona imperiale
TU - CONDIZIONE GIURIDICA E VINCOLI	
CDG - CONDIZIONE GIURIDICA	
CDGG - Indicazione generica	proprietà Stato
CDGS - Indicazione specifica	Ministero per i Beni Culturali e Ambientali/ Soprintendenza Speciale per il Polo Museale Napoletano
DO - FONTI E DOCUMENTI DI RIFERIMENTO	
FTA - DOCUMENTAZIONE FOTOGRAFICA	
FTAX - Genere	documentazione allegata
FTAP - Tipo	fotografia colore
FTAN - Codice identificativo	AFS BAS 466454CAT
FTA - DOCUMENTAZIONE FOTOGRAFICA	
FTAX - Genere	documentazione allegata
FTAP - Tipo	fotografia colore
FTAN - Codice identificativo	AFS BAS 466454XCAT
AD - ACCESSO AI DATI	
ADS - SPECIFICHE DI ACCESSO AI DATI	
ADSP - Profilo di accesso	1
ADSM - Motivazione	scheda contenente dati liberamente accessibili
CM - COMPILAZIONE	
CMP - COMPILAZIONE	
CMPD - Data	1997
CMPN - Nome	Catello R.
FUR - Funzionario responsabile	Petrelli F.
FUR - Funzionario responsabile	Martino L.
AGG - AGGIORNAMENTO - REVISIONE	
AGGD - Data	2006
AGGN - Nome	ARTPAST/ Gentile C.
AGGF - Funzionario responsabile	NR (recupero pregresso)
AN - ANNOTAZIONI	
OSS - Osservazioni	/DO[1]/VDS[1]/VDST[1]: CD ROM /DO[1]/VDS[1]/VDSI[1]: Museo e Gallerie Nazionali di Capodimonte /DO[1]/VDS[1]/VDSP [1]: 466454 /DO[1]/VDS[2]/VDST[1]: CD ROM /DO[1]/VDS[2] /VDSI[1]: Museo e Gallerie Nazionali di Capodimonte /DO[1]/VDS[2] /VDSP[1]: 466454X