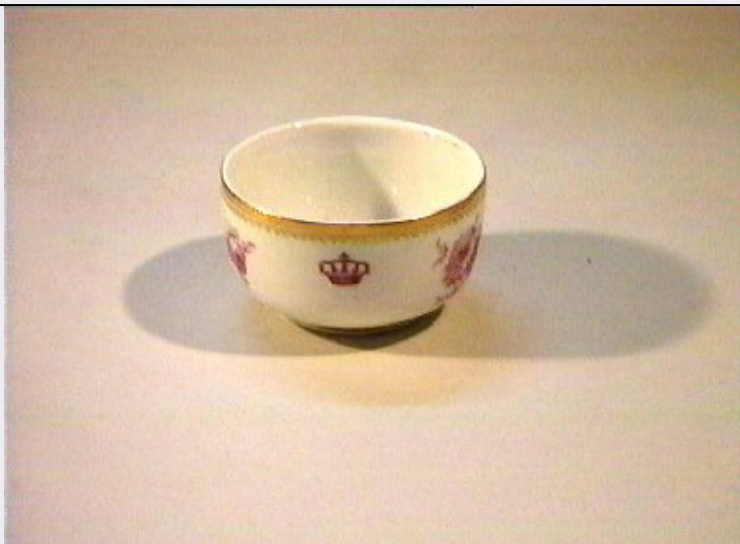


# SCHEDA



## CD - CODICI

TSK - Tipo scheda	OA
LIR - Livello ricerca	I
NCT - CODICE UNIVOCO	
NCTR - Codice regione	15
NCTN - Numero catalogo generale	00466467
ESC - Ente schedatore	S31
ECP - Ente competente	S431

## RV - RELAZIONI

ROZ - Altre relazioni	1500465579
-----------------------	------------

## OG - OGGETTO

OGT - OGGETTO	
OGTD - Definizione	zuccheriera
SGT - SOGGETTO	
SGTI - Identificazione	motivi decorativi floreali

## LC - LOCALIZZAZIONE GEOGRAFICO-AMMINISTRATIVA

### PVC - LOCALIZZAZIONE GEOGRAFICO-AMMINISTRATIVA ATTUALE

PVCS - Stato	Italia
PVCR - Regione	Campania
PVCP - Provincia	NA
PVCC - Comune	Napoli

### LDC - COLLOCAZIONE SPECIFICA

LDCT - Tipologia	palazzo
LDCN - Denominazione	Palazzo di Capodimonte
LDCU - Denominazione spazio viabilistico	via Miano, 2
LDCM - Denominazione raccolta	Museo di Capodimonte
LDCS - Specifiche	deposito, stanza 1, scaffale 1

<b>UB - UBICAZIONE E DATI PATRIMONIALI</b>	
<b>INV - INVENTARIO DI MUSEO O SOPRINTENDENZA</b>	
INVN - Numero	20296
INVD - Data	NR (recupero pregresso)
<b>DT - CRONOLOGIA</b>	
<b>DTZ - CRONOLOGIA GENERICA</b>	
DTZG - Secolo	sec. XIX
<b>DTS - CRONOLOGIA SPECIFICA</b>	
DTSI - Da	1860
DTSV - Validità	post
DTSF - A	1899
DTM - Motivazione cronologia	marchio
<b>AU - DEFINIZIONE CULTURALE</b>	
<b>ATB - AMBITO CULTURALE</b>	
ATBD - Denominazione	manifattura di Meissen
ATBM - Motivazione dell'attribuzione	marchio
<b>MT - DATI TECNICI</b>	
MTC - Materia e tecnica	porcellana/ pittura/ doratura
<b>MIS - MISURE</b>	
MISA - Altezza	5
MISD - Diametro	8
<b>CO - CONSERVAZIONE</b>	
<b>STC - STATO DI CONSERVAZIONE</b>	
STCC - Stato di conservazione	buono
<b>DA - DATI ANALITICI</b>	
<b>DES - DESCRIZIONE</b>	
DESO - Indicazioni sull'oggetto	Zuccheriera.
DESI - Codifica Iconclass	NR (recupero pregresso)
DESS - Indicazioni sul soggetto	NR (recupero pregresso)
<b>STM - STEMMI, EMBLEMI, MARCHI</b>	
STMC - Classe di appartenenza	stemma
STMQ - Qualificazione	imperiale
STMP - Posizione	orlo
STMD - Descrizione	corona imperiale
<b>STM - STEMMI, EMBLEMI, MARCHI</b>	
STMC - Classe di appartenenza	stemma
STMQ - Qualificazione	imperiale
STMP - Posizione	retro

<b>STMD - Descrizione</b>	spade incrociate in blu sottovernice
<b>TU - CONDIZIONE GIURIDICA E VINCOLI</b>	
<b>CDG - CONDIZIONE GIURIDICA</b>	
<b>CDGG - Indicazione generica</b>	proprietà Stato
<b>CDGS - Indicazione specifica</b>	Ministero per i Beni Culturali e Ambientali/ Soprintendenza Speciale per il Polo Museale Napoletano
<b>DO - FONTI E DOCUMENTI DI RIFERIMENTO</b>	
<b>FTA - DOCUMENTAZIONE FOTOGRAFICA</b>	
<b>FTAX - Genere</b>	documentazione allegata
<b>FTAP - Tipo</b>	fotografia colore
<b>FTAN - Codice identificativo</b>	AFS BAS 466467CAT
<b>FTA - DOCUMENTAZIONE FOTOGRAFICA</b>	
<b>FTAX - Genere</b>	documentazione allegata
<b>FTAP - Tipo</b>	fotografia colore
<b>FTAN - Codice identificativo</b>	AFS BAS 466467XCAT
<b>FTA - DOCUMENTAZIONE FOTOGRAFICA</b>	
<b>FTAX - Genere</b>	documentazione allegata
<b>FTAP - Tipo</b>	fotografia colore
<b>FTAN - Codice identificativo</b>	AFS BAS 466467YCAT
<b>AD - ACCESSO AI DATI</b>	
<b>ADS - SPECIFICHE DI ACCESSO AI DATI</b>	
<b>ADSP - Profilo di accesso</b>	1
<b>ADSM - Motivazione</b>	scheda contenente dati liberamente accessibili
<b>CM - COMPILAZIONE</b>	
<b>CMP - COMPILAZIONE</b>	
<b>CMPD - Data</b>	1997
<b>CMPN - Nome</b>	Catello R.
<b>FUR - Funzionario responsabile</b>	Martino L.
<b>FUR - Funzionario responsabile</b>	Petrelli F.
<b>AGG - AGGIORNAMENTO - REVISIONE</b>	
<b>AGGD - Data</b>	2006
<b>AGGN - Nome</b>	ARTPAST/ Gentile C.
<b>AGGF - Funzionario responsabile</b>	NR (recupero pregresso)
<b>AN - ANNOTAZIONI</b>	
<b>OSS - Osservazioni</b>	/DO[1]/VDS[1]/VDST[1]: CD ROM /DO[1]/VDS[1]/VDSI[1]: Museo e Gallerie Nazionali di Capodimonte /DO[1]/VDS[1]/VDSP[1]: 466467 /DO[1]/VDS[2]/VDST[1]: CD ROM /DO[1]/VDS[2]/VDSI[1]: Museo e Gallerie Nazionali di Capodimonte /DO[1]/VDS[2]/VDSP[1]: 466467X /DO[1]/VDS[3]/VDST[1]: CD ROM /DO[1]/VDS[3]/VDSI[1]: Museo e Gallerie Nazionali di Capodimonte /DO[1]/VDS[3]/VDSP[1]: 466467Y