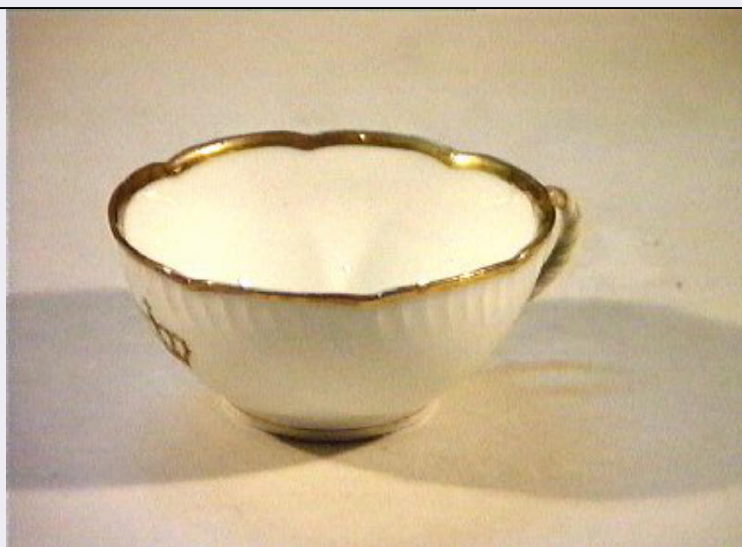


# SCHEDA



## CD - CODICI

|                                 |          |
|---------------------------------|----------|
| TSK - Tipo scheda               | OA       |
| LIR - Livello ricerca           | I        |
| NCT - CODICE UNIVOCO            |          |
| NCTR - Codice regione           | 15       |
| NCTN - Numero catalogo generale | 00467126 |
| ESC - Ente schedatore           | S31      |
| ECP - Ente competente           | S431     |

## RV - RELAZIONI

|                       |            |
|-----------------------|------------|
| ROZ - Altre relazioni | 1500466885 |
|-----------------------|------------|

## OG - OGGETTO

### OGT - OGGETTO

|                    |       |
|--------------------|-------|
| OGTD - Definizione | tazza |
|--------------------|-------|

### SGT - SOGGETTO

|                        |               |
|------------------------|---------------|
| SGTI - Identificazione | corona Savoia |
|------------------------|---------------|

## LC - LOCALIZZAZIONE GEOGRAFICO-AMMINISTRATIVA

### PVC - LOCALIZZAZIONE GEOGRAFICO-AMMINISTRATIVA ATTUALE

|                  |          |
|------------------|----------|
| PVCS - Stato     | Italia   |
| PVCR - Regione   | Campania |
| PVCP - Provincia | NA       |
| PVCC - Comune    | Napoli   |

### LDC - COLLOCAZIONE SPECIFICA

|  |                                |
|--|--------------------------------|
| LDCT - Tipologia                         | palazzo                        |
| LDCN - Denominazione                     | Palazzo di Capodimonte         |
| LDCU - Denominazione spazio viabilistico | via Miano, 2                   |
| LDCM - Denominazione raccolta            | Museo di Capodimonte           |
| LDCS - Specifiche                        | deposito, stanza 1, scaffale 1 |

**UB - UBICAZIONE E DATI PATRIMONIALI****INV - INVENTARIO DI MUSEO O SOPRINTENDENZA**

|               |                         |
|---------------|-------------------------|
| INVN - Numero | 20446                   |
| INVD - Data   | NR (recupero pregresso) |

**DT - CRONOLOGIA****DTZ - CRONOLOGIA GENERICA**

|               |          |
|---------------|----------|
| DTZG - Secolo | sec. XIX |
|---------------|----------|

**DTS - CRONOLOGIA SPECIFICA**

|                 |      |
|-----------------|------|
| DTSI - Da       | 1879 |
| DTSV - Validità | ca.  |
| DTSF - A        | 1896 |

|                              |         |
|------------------------------|---------|
| DTM - Motivazione cronologia | marchio |
|------------------------------|---------|

**AU - DEFINIZIONE CULTURALE****ATB - AMBITO CULTURALE**

|                                      |                            |
|--------------------------------------|----------------------------|
| ATBD - Denominazione                 | manifattura Richard-Ginori |
| ATBM - Motivazione dell'attribuzione | marchio                    |

**MT - DATI TECNICI**

|                         |                      |
|-------------------------|----------------------|
| MTC - Materia e tecnica | porcellana/ doratura |
|-------------------------|----------------------|

**MIS - MISURE**

|                 |      |
|-----------------|------|
| MISA - Altezza  | 11.3 |
| MISD - Diametro | 4.5  |

**CO - CONSERVAZIONE****STC - STATO DI CONSERVAZIONE**

|                               |       |
|-------------------------------|-------|
| STCC - Stato di conservazione | buono |
|-------------------------------|-------|

**DA - DATI ANALITICI****DES - DESCRIZIONE**

|                                 |                         |
|---------------------------------|-------------------------|
| DESO - Indicazioni sull'oggetto | Tazza.                  |
| DESI - Codifica Iconclass       | NR (recupero pregresso) |
| DESS - Indicazioni sul soggetto | NR (recupero pregresso) |

**STM - STEMMI, EMBLEMI, MARCHI**

|                               |                              |
|-------------------------------|------------------------------|
| STMC - Classe di appartenenza | marchio                      |
| STMI - Identificazione        | manifattura Richard Ginori   |
| STMP - Posizione              | retro                        |
| STMD - Descrizione            | ginori in verde sottovernice |

**TU - CONDIZIONE GIURIDICA E VINCOLI****CDG - CONDIZIONE GIURIDICA**

|                             |  |
|-----------------------------|--|
| CDGG - Indicazione generica | proprietà Stato  |
| CDGS - Indicazione          | Ministero per i Beni Culturali e Ambientali/ Soprintendenza Speciale |

|  |   |
|--|---|
| <b>specifica</b>                             | peril Polo Museale Napoletano   |
| <b>DO - FONTI E DOCUMENTI DI RIFERIMENTO</b> |   |
| <b>FTA - DOCUMENTAZIONE FOTOGRAFICA</b>      |   |
| <b>FTAX - Genere</b>                         | documentazione allegata   |
| <b>FTAP - Tipo</b>                           | fotografia colore   |
| <b>FTAN - Codice identificativo</b>          | AFS BAS 467126CAT   |
| <b>AD - ACCESSO AI DATI</b>                  |   |
| <b>ADS - SPECIFICHE DI ACCESSO AI DATI</b>   |   |
| <b>ADSP - Profilo di accesso</b>             | 1   |
| <b>ADSM - Motivazione</b>                    | scheda contenente dati liberamente accessibili  |
| <b>CM - COMPILAZIONE</b>                     |   |
| <b>CMP - COMPILAZIONE</b>                    |   |
| <b>CMPD - Data</b>                           | 1997  |
| <b>CMPN - Nome</b>                           | Catello R.  |
| <b>FUR - Funzionario responsabile</b>        | Martino L.  |
| <b>FUR - Funzionario responsabile</b>        | Petrelli F.   |
| <b>AGG - AGGIORNAMENTO - REVISIONE</b>       |   |
| <b>AGGD - Data</b>                           | 2006  |
| <b>AGGN - Nome</b>                           | ARTPAST/ Gentile C.   |
| <b>AGGF - Funzionario responsabile</b>       | NR (recupero pregresso)   |
| <b>AN - ANNOTAZIONI</b>                      |   |
| <b>OSS - Osservazioni</b>                    | /DO[1]/VDS[1]/VDST[1]: CD ROM /DO[1]/VDS[1]/VDSI[1]: Museo e Gallerie Nazionali di Capodimonte /DO[1]/VDS[1]/VDSP [1]: 467126 |