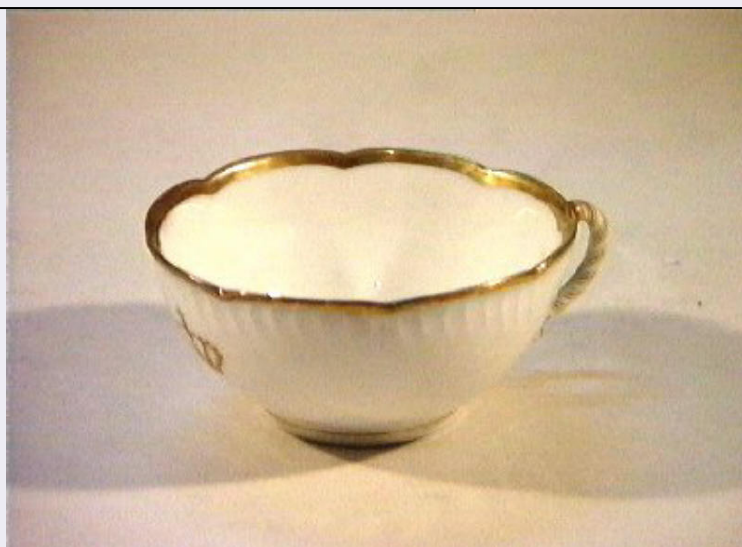


# SCHEDA



## CD - CODICI

|                                 |          |
|---------------------------------|----------|
| TSK - Tipo scheda               | OA       |
| LIR - Livello ricerca           | I        |
| <b>NCT - CODICE UNIVOCO</b>     |          |
| NCTR - Codice regione           | 15       |
| NCTN - Numero catalogo generale | 00467139 |
| ESC - Ente schedatore           | S31      |
| ECP - Ente competente           | S431     |

## RV - RELAZIONI

|                       |            |
|-----------------------|------------|
| ROZ - Altre relazioni | 1500466885 |
|-----------------------|------------|

## OG - OGGETTO

|                        |               |
|------------------------|---------------|
| <b>OGT - OGGETTO</b>   |               |
| OGTD - Definizione     | tazza         |
| <b>SGT - SOGGETTO</b>  |               |
| SGTI - Identificazione | corona Savoia |

## LC - LOCALIZZAZIONE GEOGRAFICO-AMMINISTRATIVA

### PVC - LOCALIZZAZIONE GEOGRAFICO-AMMINISTRATIVA ATTUALE

|                  |          |
|------------------|----------|
| PVCS - Stato     | Italia   |
| PVCR - Regione   | Campania |
| PVCP - Provincia | NA       |
| PVCC - Comune    | Napoli   |

### LDC - COLLOCAZIONE SPECIFICA

|  |                                |
|--|--------------------------------|
| LDCT - Tipologia                         | palazzo                        |
| LDCN - Denominazione                     | Palazzo di Capodimonte         |
| LDCU - Denominazione spazio viabilistico | via Miano, 2                   |
| LDCM - Denominazione raccolta            | Museo di Capodimonte           |
| LDCS - Specifiche                        | deposito, stanza 1, scaffale 1 |

**UB - UBICAZIONE E DATI PATRIMONIALI****INV - INVENTARIO DI  
MUSEO O  
SOPRINTENDENZA****DT - CRONOLOGIA****DTZ - CRONOLOGIA GENERICA****DTZG - Secolo** sec. XIX**DTS - CRONOLOGIA SPECIFICA****DTSI - Da** 1879**DTSV - Validità** ca.**DTSF - A** 1896**DTM - Motivazione cronologia** marchio**AU - DEFINIZIONE CULTURALE****ATB - AMBITO CULTURALE****ATBD - Denominazione** manifattura Richard-Ginori**ATBM - Motivazione  
dell'attribuzione** marchio**MT - DATI TECNICI****MTC - Materia e tecnica** porcellana/ doratura**MIS - MISURE****MISA - Altezza** 11.3**MISD - Diametro** 4.5**CO - CONSERVAZIONE****STC - STATO DI CONSERVAZIONE****STCC - Stato di  
conservazione** buono**DA - DATI ANALITICI****DES - DESCRIZIONE****DESO - Indicazioni  
sull'oggetto** Tazza.**DESI - Codifica Iconclass** NR (recupero pregresso)**DESS - Indicazioni sul  
soggetto** NR (recupero pregresso)**STM - STEMMI, EMBLEMI, MARCHI****STMC - Classe di  
appartenenza** marchio**STMI - Identificazione** manifattura Richard Ginori**STMP - Posizione** retro**STMD - Descrizione** ginori in verde sottovernice**TU - CONDIZIONE GIURIDICA E VINCOLI****CDG - CONDIZIONE GIURIDICA****CDGG - Indicazione  
generica** proprietà Stato**CDGS - Indicazione** Ministero per i Beni Culturali e Ambientali/ Soprintendenza Speciale

|  |   |
|--|---|
| <b>specifica</b>                             | peril Polo Museale Napoletano   |
| <b>DO - FONTI E DOCUMENTI DI RIFERIMENTO</b> |   |
| <b>FTA - DOCUMENTAZIONE FOTOGRAFICA</b>      |   |
| <b>FTAX - Genere</b>                         | documentazione allegata   |
| <b>FTAP - Tipo</b>                           | fotografia colore   |
| <b>FTAN - Codice identificativo</b>          | AFS BAS 467139CAT   |
| <b>AD - ACCESSO AI DATI</b>                  |   |
| <b>ADS - SPECIFICHE DI ACCESSO AI DATI</b>   |   |
| <b>ADSP - Profilo di accesso</b>             | 1   |
| <b>ADSM - Motivazione</b>                    | scheda contenente dati liberamente accessibili  |
| <b>CM - COMPILAZIONE</b>                     |   |
| <b>CMP - COMPILAZIONE</b>                    |   |
| <b>CMPD - Data</b>                           | 1997  |
| <b>CMPN - Nome</b>                           | Catello R.  |
| <b>FUR - Funzionario responsabile</b>        | Petrelli F.   |
| <b>FUR - Funzionario responsabile</b>        | Martino L.  |
| <b>AGG - AGGIORNAMENTO - REVISIONE</b>       |   |
| <b>AGGD - Data</b>                           | 2006  |
| <b>AGGN - Nome</b>                           | ARTPAST/ Gentile C.   |
| <b>AGGF - Funzionario responsabile</b>       | NR (recupero pregresso)   |
| <b>AN - ANNOTAZIONI</b>                      |   |
| <b>OSS - Osservazioni</b>                    | /DO[1]/VDS[1]/VDST[1]: CD ROM /DO[1]/VDS[1]/VDSI[1]: Museo e Gallerie Nazionali di Capodimonte /DO[1]/VDS[1]/VDSP [1]: 467139 |