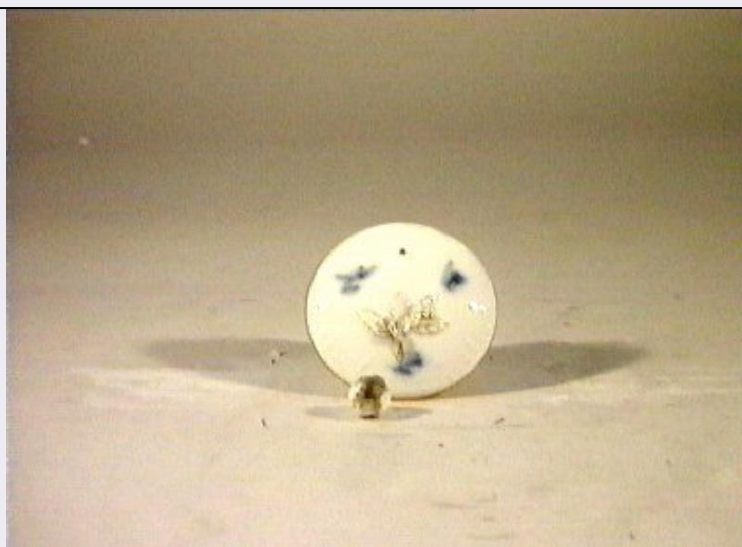


# SCHEDA



## CD - CODICI

TSK - Tipo scheda	OA
LIR - Livello ricerca	I
<b>NCT - CODICE UNIVOCO</b>	
NCTR - Codice regione	15
NCTN - Numero catalogo generale	00468190
ESC - Ente schedatore	S31
ECP - Ente competente	S431

## RV - RELAZIONI

ROZ - Altre relazioni	1500467837
-----------------------	------------

## OG - OGGETTO

### OGT - OGGETTO

OGTD - Definizione	coperchio
--------------------	-----------

### SGT - SOGGETTO

SGTI - Identificazione	motivi decorativi vegetali e animali
------------------------	--------------------------------------

## LC - LOCALIZZAZIONE GEOGRAFICO-AMMINISTRATIVA

### PVC - LOCALIZZAZIONE GEOGRAFICO-AMMINISTRATIVA ATTUALE

PVCS - Stato	Italia
PVCR - Regione	Campania
PVCP - Provincia	NA
PVCC - Comune	Napoli

### LDC - COLLOCAZIONE SPECIFICA

LDCT - Tipologia	palazzo
LDCN - Denominazione	Palazzo di Capodimonte
LDCU - Denominazione spazio viabilistico	via Miano, 2
LDCM - Denominazione raccolta	Museo di Capodimonte
LDCS - Specifiche	deposito, stanza 1, scaffale 2

**UB - UBICAZIONE E DATI PATRIMONIALI****INV - INVENTARIO DI MUSEO O SOPRINTENDENZA**

INVN - Numero	21323 IC
INVD - Data	NR (recupero pregresso)

**DT - CRONOLOGIA****DTZ - CRONOLOGIA GENERICA**

DTZG - Secolo	sec. XIX
---------------	----------

**DTS - CRONOLOGIA SPECIFICA**

DTSI - Da	1837
DTSV - Validità	ca.
DTSF - A	1844

DTM - Motivazione cronologia	marchio
------------------------------	---------

**AU - DEFINIZIONE CULTURALE****ATB - AMBITO CULTURALE**

ATBD - Denominazione	manifattura reale di Prussia
ATBM - Motivazione dell'attribuzione	marchio

**MT - DATI TECNICI**

MTC - Materia e tecnica	porcellana/ pittura
-------------------------	---------------------

**MIS - MISURE**

MISA - Altezza	3.3
MISL - Larghezza	7

**CO - CONSERVAZIONE****STC - STATO DI CONSERVAZIONE**

STCC - Stato di conservazione	cattivo
STCS - Indicazioni specifiche	in pezzi

**DA - DATI ANALITICI****DES - DESCRIZIONE**

DESO - Indicazioni sull'oggetto	Coperchio.
DESI - Codifica Iconclass	NR (recupero pregresso)
DESS - Indicazioni sul soggetto	NR (recupero pregresso)

**STM - STEMMI, EMBLEMI, MARCHI**

STMC - Classe di appartenenza	marchio
STMI - Identificazione	manifattura reale di Prussia
STMP - Posizione	retro
STMD - Descrizione	scetto in blu , globo sormontato da una croce e dalle lettere k p m inrosso sottovernice.
NSC - Notizie storico-critiche	Le lettere k p m che compaiono sul retro si riferiscono alla KoeniglichePreussische manufactur, la datazione 1837-1844 (circa) corrispondeall'acquisizione da parte della manifattura reale di Prussia

della fabbrica di Charlottenburg e alla conseguente aggiunta nel marchio del globo sormontato dalla croce in rosso sottovernice.

## TU - CONDIZIONE GIURIDICA E VINCOLI

### CDG - CONDIZIONE GIURIDICA

**CDGG - Indicazione generica**

proprietà Stato

**CDGS - Indicazione specifica**

Ministero per i Beni Culturali e Ambientali/ Soprintendenza Speciale per il Polo Museale Napoletano

## DO - FONTI E DOCUMENTI DI RIFERIMENTO

### FTA - DOCUMENTAZIONE FOTOGRAFICA

**FTAX - Genere**

documentazione allegata

**FTAP - Tipo**

fotografia colore

**FTAN - Codice identificativo**

AFS BAS 468190CAT

## AD - ACCESSO AI DATI

### ADS - SPECIFICHE DI ACCESSO AI DATI

**ADSP - Profilo di accesso**

1

**ADSM - Motivazione**

scheda contenente dati liberamente accessibili

## CM - COMPILAZIONE

### CMP - COMPILAZIONE

**CMPD - Data**

1997

**CMPN - Nome**

Savy B.M.

**FUR - Funzionario responsabile**

Petrelli F.

### AGG - AGGIORNAMENTO - REVISIONE

**AGGD - Data**

2006

**AGGN - Nome**

ARTPAST/ Napoleone S.

**AGGF - Funzionario responsabile**

NR (recupero pregresso)

## AN - ANNOTAZIONI

**OSS - Osservazioni**

/DO[1]/VDS[1]/VDST[1]: CD ROM /DO[1]/VDS[1]/VDSI[1]: Museo e Gallerie Nazionali di Capodimonte /DO[1]/VDS[1]/VDSP[1]: 468190