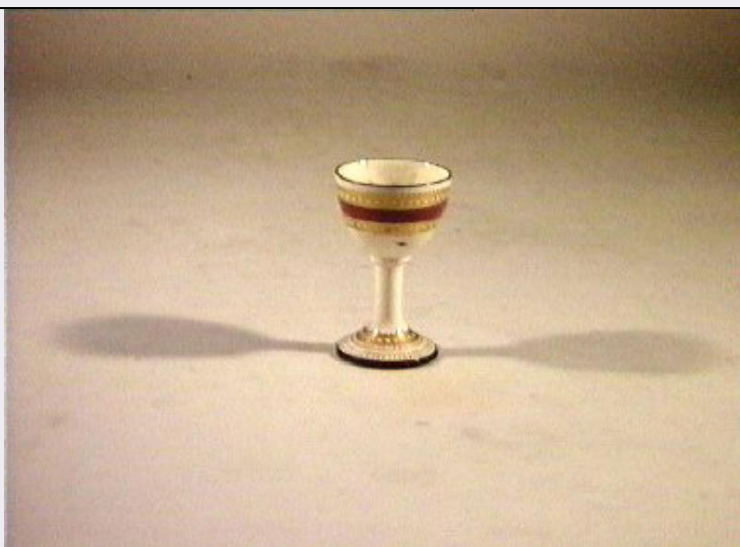


# SCHEDA



## CD - CODICI

TSK - Tipo scheda	OA
LIR - Livello ricerca	I
<b>NCT - CODICE UNIVOCO</b>	
NCTR - Codice regione	15
NCTN - Numero catalogo generale	00469729
ESC - Ente schedatore	S31
ECP - Ente competente	S431

## RV - RELAZIONI

ROZ - Altre relazioni	1500469692
-----------------------	------------

## OG - OGGETTO

### OGT - OGGETTO

OGTD - Definizione	portauovo
--------------------	-----------

## LC - LOCALIZZAZIONE GEOGRAFICO-AMMINISTRATIVA

### PVC - LOCALIZZAZIONE GEOGRAFICO-AMMINISTRATIVA ATTUALE

PVCS - Stato	Italia
PVCR - Regione	Campania
PVCP - Provincia	NA
PVCC - Comune	Napoli

### LDC - COLLOCAZIONE SPECIFICA

LDCT - Tipologia	palazzo
LDCN - Denominazione	Palazzo di Capodimonte
LDCU - Denominazione spazio viabilistico	via Miano, 2
LDCM - Denominazione raccolta	Museo di Capodimonte
LDCS - Specifiche	deposito, stanza 2, scaffale 3

## UB - UBICAZIONE E DATI PATRIMONIALI

### INV - INVENTARIO DI MUSEO O SOPRINTENDENZA

<b>INVN - Numero</b>	13043 IC
<b>INVD - Data</b>	NR (recupero pregresso)
<b>INV - INVENTARIO DI MUSEO O SOPRINTENDENZA</b>	
<b>INVN - Numero</b>	6260
<b>INVD - Data</b>	NR (recupero pregresso)
<b>DT - CRONOLOGIA</b>	
<b>DTZ - CRONOLOGIA GENERICA</b>	
<b>DTZG - Secolo</b>	sec. XIX
<b>DTS - CRONOLOGIA SPECIFICA</b>	
<b>DTSI - Da</b>	1820
<b>DTSV - Validità</b>	post
<b>DTSF - A</b>	1840
<b>DTSL - Validità</b>	ante
<b>DTM - Motivazione cronologia</b>	documentazione
<b>AU - DEFINIZIONE CULTURALE</b>	
<b>ATB - AMBITO CULTURALE</b>	
<b>ATBD - Denominazione</b>	manifattura Del Vecchio
<b>ATBM - Motivazione dell'attribuzione</b>	documentazione
<b>MT - DATI TECNICI</b>	
<b>MTC - Materia e tecnica</b>	terraglia/ pittura
<b>MIS - MISURE</b>	
<b>MISA - Altezza</b>	8
<b>MISD - Diametro</b>	4.5
<b>CO - CONSERVAZIONE</b>	
<b>STC - STATO DI CONSERVAZIONE</b>	
<b>STCC - Stato di conservazione</b>	mediocre
<b>DA - DATI ANALITICI</b>	
<b>DES - DESCRIZIONE</b>	
<b>DESO - Indicazioni sull'oggetto</b>	Portauovo.
<b>DESI - Codifica Iconclass</b>	NR (recupero pregresso)
<b>DESS - Indicazioni sul soggetto</b>	NR (recupero pregresso)
<b>TU - CONDIZIONE GIURIDICA E VINCOLI</b>	
<b>CDG - CONDIZIONE GIURIDICA</b>	
<b>CDGG - Indicazione generica</b>	proprietà Stato
<b>CDGS - Indicazione specifica</b>	Ministero per i Beni Culturali e Ambientali/ Soprintendenza Speciale per il Polo Museale Napoletano
<b>DO - FONTI E DOCUMENTI DI RIFERIMENTO</b>	
<b>FTA - DOCUMENTAZIONE FOTOGRAFICA</b>	
<b>FTAX - Genere</b>	documentazione allegata

<b>FTAP - Tipo</b>	fotografia colore
<b>FTAN - Codice identificativo</b>	AFS BAS 469729CAT
<b>AD - ACCESSO AI DATI</b>	
<b>ADS - SPECIFICHE DI ACCESSO AI DATI</b>	
<b>ADSP - Profilo di accesso</b>	1
<b>ADSM - Motivazione</b>	scheda contenente dati liberamente accessibili
<b>CM - COMPILAZIONE</b>	
<b>CMP - COMPILAZIONE</b>	
<b>CMPD - Data</b>	1996
<b>CMPN - Nome</b>	Scarpa T.
<b>FUR - Funzionario responsabile</b>	Martino L.
<b>AGG - AGGIORNAMENTO - REVISIONE</b>	
<b>AGGD - Data</b>	2006
<b>AGGN - Nome</b>	ARTPAST/ Napoleone S.
<b>AGGF - Funzionario responsabile</b>	NR (recupero pregresso)
<b>AN - ANNOTAZIONI</b>	
<b>OSS - Osservazioni</b>	/DO[1]/VDS[1]/VDST[1]: CD ROM /DO[1]/VDS[1]/VDSI[1]: Museo e Gallerie Nazionali di Capodimonte /DO[1]/VDS[1]/VDSP [1]: 469729