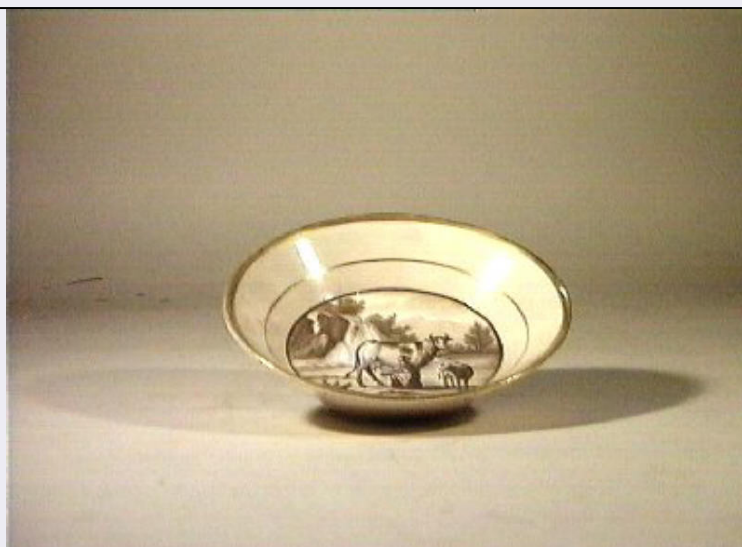


SCHEDA



CD - CODICI

| | |
|---------------------------------|----------|
| TSK - Tipo scheda | OA |
| LIR - Livello ricerca | I |
| NCT - CODICE UNIVOCO | |
| NCTR - Codice regione | 15 |
| NCTN - Numero catalogo generale | 00470160 |
| ESC - Ente schedatore | S31 |
| ECP - Ente competente | S431 |

RV - RELAZIONI

| | |
|-----------------------|------------|
| ROZ - Altre relazioni | 1500470153 |
|-----------------------|------------|

OG - OGGETTO

| | |
|------------------------|-----------------|
| OGT - OGGETTO | |
| OGTD - Definizione | piattino |
| SGT - SOGGETTO | |
| SGTI - Identificazione | scena campestre |

LC - LOCALIZZAZIONE GEOGRAFICO-AMMINISTRATIVA

PVC - LOCALIZZAZIONE GEOGRAFICO-AMMINISTRATIVA ATTUALE

| | |
|------------------|----------|
| PVCS - Stato | Italia |
| PVCR - Regione | Campania |
| PVCP - Provincia | NA |
| PVCC - Comune | Napoli |

LDC - COLLOCAZIONE SPECIFICA

| | |
|--|------------------------|
| LDCT - Tipologia | palazzo |
| LDCN - Denominazione | Palazzo di Capodimonte |
| LDCU - Denominazione spazio viabilistico | via Miano, 2 |
| LDCM - Denominazione raccolta | Museo di Capodimonte |
| LDCS - Specifiche | deposito, stanza 2 |

UB - UBICAZIONE E DATI PATRIMONIALI**INV - INVENTARIO DI MUSEO O SOPRINTENDENZA**

| | |
|---------------|-------------------------|
| INVN - Numero | 6110 |
| INVD - Data | NR (recupero pregresso) |

INV - INVENTARIO DI MUSEO O SOPRINTENDENZA

| | |
|---------------|-------------------------|
| INVN - Numero | 12938 IC |
| INVD - Data | NR (recupero pregresso) |

DT - CRONOLOGIA**DTZ - CRONOLOGIA GENERICA**

| | |
|---------------|----------|
| DTZG - Secolo | sec. XIX |
|---------------|----------|

DTS - CRONOLOGIA SPECIFICA

| | |
|-----------------|------|
| DTSI - Da | 1820 |
| DTSV - Validità | ca. |
| DTSF - A | 1830 |
| DTSL - Validità | ca. |

| | |
|------------------------------|--------------------|
| DTM - Motivazione cronologia | analisi stilistica |
|------------------------------|--------------------|

AU - DEFINIZIONE CULTURALE**ATB - AMBITO CULTURALE**

| | |
|--------------------------------------|-------------------------|
| ATBD - Denominazione | manifattura Giustiniani |
| ATBM - Motivazione dell'attribuzione | analisi stilistica |

MT - DATI TECNICI

| | |
|-------------------------|--------------------|
| MTC - Materia e tecnica | terraglia/ pittura |
|-------------------------|--------------------|

MIS - MISURE

| | |
|-----------------|------|
| MISA - Altezza | 3 |
| MISD - Diametro | 17.5 |

CO - CONSERVAZIONE**STC - STATO DI CONSERVAZIONE**

| | |
|-------------------------------|----------|
| STCC - Stato di conservazione | discreto |
|-------------------------------|----------|

DA - DATI ANALITICI**DES - DESCRIZIONE**

| | |
|---------------------------------|-------------------------|
| DESO - Indicazioni sull'oggetto | Piattino. |
| DESI - Codifica Iconclass | NR (recupero pregresso) |
| DESS - Indicazioni sul soggetto | NR (recupero pregresso) |

TU - CONDIZIONE GIURIDICA E VINCOLI**CDG - CONDIZIONE GIURIDICA**

| | |
|------------------------------|---|
| CDGG - Indicazione generica | proprietà Stato |
| CDGS - Indicazione specifica | Ministero per i Beni Culturali e Ambientali/ Soprintendenza Speciale per il Polo Museale Napoletano |

DO - FONTI E DOCUMENTI DI RIFERIMENTO

FTA - DOCUMENTAZIONE FOTOGRAFICA

| | |
|-------------------------------------|-------------------------|
| FTAX - Genere | documentazione allegata |
| FTAP - Tipo | fotografia colore |
| FTAN - Codice identificativo | AFS BAS 470160CAT |

AD - ACCESSO AI DATI**ADS - SPECIFICHE DI ACCESSO AI DATI**

| | |
|----------------------------------|--|
| ADSP - Profilo di accesso | 1 |
| ADSM - Motivazione | scheda contenente dati liberamente accessibili |

CM - COMPILAZIONE**CMP - COMPILAZIONE**

| | |
|---------------------------------------|------------|
| CMPD - Data | 1996 |
| CMPN - Nome | Scarpa T. |
| FUR - Funzionario responsabile | Martino L. |

AGG - AGGIORNAMENTO - REVISIONE

| | |
|--|-------------------------|
| AGGD - Data | 2006 |
| AGGN - Nome | ARTPAST/ Napoleone S. |
| AGGF - Funzionario responsabile | NR (recupero pregresso) |

AN - ANNOTAZIONI

| | |
|---------------------------|---|
| OSS - Osservazioni | /DO[1]/VDS[1]/VDST[1]: CD ROM /DO[1]/VDS[1]/VDSI[1]: Museo e Gallerie Nazionali di Capodimonte /DO[1]/VDS[1]/VDSP [1]: 470160 |
|---------------------------|---|