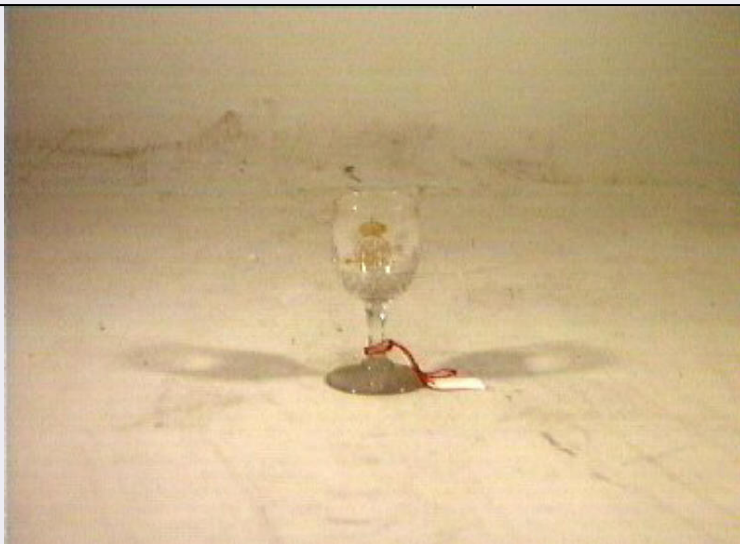


# SCHEDA



## CD - CODICI

TSK - Tipo scheda OA

LIR - Livello ricerca I

### NCT - CODICE UNIVOCO

NCTR - Codice regione 15

NCTN - Numero catalogo generale 00471193

ESC - Ente schedatore S31

ECP - Ente competente S431

## RV - RELAZIONI

ROZ - Altre relazioni 1500468207

## OG - OGGETTO

### OGT - OGGETTO

OGTD - Definizione bicchiere

## LC - LOCALIZZAZIONE GEOGRAFICO-AMMINISTRATIVA

### PVC - LOCALIZZAZIONE GEOGRAFICO-AMMINISTRATIVA ATTUALE

PVCS - Stato Italia

PVCR - Regione Campania

PVCP - Provincia NA

PVCC - Comune Napoli

### LDC - COLLOCAZIONE SPECIFICA

LDCT - Tipologia palazzo

LDCN - Denominazione Palazzo di Capodimonte

LDCU - Denominazione spazio viabilistico via Miano, 2

LDCM - Denominazione raccolta Museo di Capodimonte

LDCS - Specifiche deposito, stanza uno, scaffale due

## UB - UBICAZIONE E DATI PATRIMONIALI

### INV - INVENTARIO DI MUSEO O SOPRINTENDENZA

|  |   |
|--|---|
| INVN - Numero                              | 18217 IC  |
| INVD - Data                                | NR (recupero pregresso)   |
| <b>DT - CRONOLOGIA</b>                     |   |
| <b>DTZ - CRONOLOGIA GENERICA</b>           |   |
| DTZG - Secolo                              | sec. XIX  |
| <b>DTS - CRONOLOGIA SPECIFICA</b>          |   |
| DTSI - Da                                  | 1860  |
| DTSV - Validità                            | ca.   |
| DTSF - A                                   | 1899  |
| DTM - Motivazione cronologia               | arme  |
| <b>AU - DEFINIZIONE CULTURALE</b>          |   |
| <b>ATB - AMBITO CULTURALE</b>              |   |
| ATBD - Denominazione                       | bottega italiana  |
| ATBM - Motivazione dell'attribuzione       | analisi stilistica  |
| <b>MT - DATI TECNICI</b>                   |   |
| MTC - Materia e tecnica                    | cristallo/ molatura   |
| <b>MIS - MISURE</b>                        |   |
| MISA - Altezza                             | 7.7   |
| MISD - Diametro                            | 4.2   |
| <b>CO - CONSERVAZIONE</b>                  |   |
| <b>STC - STATO DI CONSERVAZIONE</b>        |   |
| STCC - Stato di conservazione              | discreto  |
| STCS - Indicazioni specifiche              | rotto   |
| <b>DA - DATI ANALITICI</b>                 |   |
| <b>DES - DESCRIZIONE</b>                   |   |
| DESO - Indicazioni sull'oggetto            | Bicchiere.  |
| DESI - Codifica Iconclass                  | NR (recupero pregresso)   |
| DESS - Indicazioni sul soggetto            | NR (recupero pregresso)   |
| <b>STM - STEMMI, EMBLEMI, MARCHI</b>       |   |
| STMC - Classe di appartenenza              | stemma  |
| STMQ - Qualificazione                      | reale   |
| STMI - Identificazione                     | casa reale di Savoia  |
| STMP - Posizione                           | anteriore   |
| STMD - Descrizione                         | fert (fortitudo eius produm enit) in oro sormontato dalla corona reale disavoia |
| <b>TU - CONDIZIONE GIURIDICA E VINCOLI</b> |   |
| <b>CDG - CONDIZIONE GIURIDICA</b>          |   |
| CDGG - Indicazione                         |   |

|  |  |
|--|--|
| <b>generica</b>                              | proprietà Stato  |
| <b>CDGS - Indicazione specifica</b>          | Ministero per i Beni Culturali e Ambientali/ Soprintendenza Speciale per il Polo Museale Napoletano                          |
| <b>DO - FONTI E DOCUMENTI DI RIFERIMENTO</b> |  |
| <b>FTA - DOCUMENTAZIONE FOTOGRAFICA</b>      |  |
| <b>FTAX - Genere</b>                         | documentazione allegata  |
| <b>FTAP - Tipo</b>                           | fotografia colore  |
| <b>FTAN - Codice identificativo</b>          | AFS BAS 471193CAT  |
| <b>AD - ACCESSO AI DATI</b>                  |  |
| <b>ADS - SPECIFICHE DI ACCESSO AI DATI</b>   |  |
| <b>ADSP - Profilo di accesso</b>             | 1  |
| <b>ADSM - Motivazione</b>                    | scheda contenente dati liberamente accessibili   |
| <b>CM - COMPILAZIONE</b>                     |  |
| <b>CMP - COMPILAZIONE</b>                    |  |
| <b>CMPD - Data</b>                           | 1999   |
| <b>CMPN - Nome</b>                           | Scarpa T.  |
| <b>FUR - Funzionario responsabile</b>        | Capobianco F.  |
| <b>AGG - AGGIORNAMENTO - REVISIONE</b>       |  |
| <b>AGGD - Data</b>                           | 2006   |
| <b>AGGN - Nome</b>                           | ARTPAST/ Ruggiero C.   |
| <b>AGGF - Funzionario responsabile</b>       | NR (recupero pregresso)  |
| <b>AN - ANNOTAZIONI</b>                      |  |
| <b>OSS - Osservazioni</b>                    | /DO[1]/VDS[1]/VDST[1]: CD ROM /DO[1]/VDS[1]/VDSI[1]: Museo e Gallerie Nazionali di Capodimonte /DO[1]/VDS[1]/VDSP[1]: 471193 |