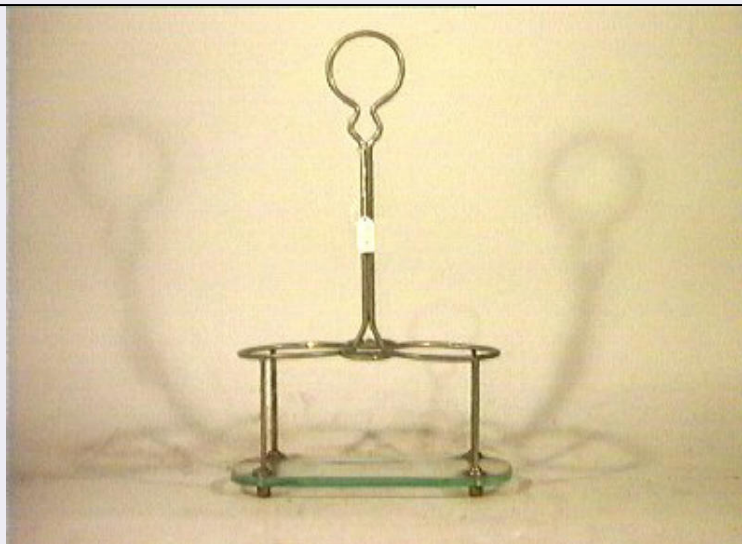


# SCHEDA



## CD - CODICI

|                                 |          |
|---------------------------------|----------|
| TSK - Tipo scheda               | OA       |
| LIR - Livello ricerca           | I        |
| NCT - CODICE UNIVOCO            |          |
| NCTR - Codice regione           | 15       |
| NCTN - Numero catalogo generale | 00471406 |
| ESC - Ente schedatore           | S31      |
| ECP - Ente competente           | S431     |

## RV - RELAZIONI

|                       |            |
|-----------------------|------------|
| ROZ - Altre relazioni | 1500468359 |
|-----------------------|------------|

## OG - OGGETTO

### OGT - OGGETTO

|                    |      |
|--------------------|------|
| OGTD - Definizione | base |
|--------------------|------|

## LC - LOCALIZZAZIONE GEOGRAFICO-AMMINISTRATIVA

### PVC - LOCALIZZAZIONE GEOGRAFICO-AMMINISTRATIVA ATTUALE

|                  |          |
|------------------|----------|
| PVCS - Stato     | Italia   |
| PVCR - Regione   | Campania |
| PVCP - Provincia | NA       |
| PVCC - Comune    | Napoli   |

### LDC - COLLOCAZIONE SPECIFICA

|  |                                |
|--|--------------------------------|
| LDCT - Tipologia                         | palazzo                        |
| LDCN - Denominazione                     | Palazzo di Capodimonte         |
| LDCU - Denominazione spazio viabilistico | via Miano, 2                   |
| LDCM - Denominazione raccolta            | Museo di Capodimonte           |
| LDCS - Specifiche                        | deposito, stanza 1, scaffale 2 |

## UB - UBICAZIONE E DATI PATRIMONIALI

### INV - INVENTARIO DI MUSEO O SOPRINTENDENZA

|  |  |
|--|--|
| INVN - Numero                              | 19231 IC   |
| INVD - Data                                | NR (recupero pregresso)  |
| <b>DT - CRONOLOGIA</b>                     |  |
| <b>DTZ - CRONOLOGIA GENERICA</b>           |  |
| DTZG - Secolo                              | sec. XIX   |
| <b>DTS - CRONOLOGIA SPECIFICA</b>          |  |
| DTSI - Da                                  | 1860   |
| DTSV - Validità                            | ca.  |
| DTSF - A                                   | 1899   |
| DTM - Motivazione cronologia               | arme   |
| <b>AU - DEFINIZIONE CULTURALE</b>          |  |
| <b>ATB - AMBITO CULTURALE</b>              |  |
| ATBD - Denominazione                       | bottega italiana   |
| ATBM - Motivazione dell'attribuzione       | analisi stilistica   |
| <b>MT - DATI TECNICI</b>                   |  |
| MTC - Materia e tecnica                    | ferro  |
| <b>MIS - MISURE</b>                        |  |
| MISA - Altezza                             | 29   |
| MISL - Larghezza                           | 18   |
| MISP - Profondità                          | 10   |
| <b>CO - CONSERVAZIONE</b>                  |  |
| <b>STC - STATO DI CONSERVAZIONE</b>        |  |
| STCC - Stato di conservazione              | discreto   |
| STCS - Indicazioni specifiche              | rotto  |
| <b>DA - DATI ANALITICI</b>                 |  |
| <b>DES - DESCRIZIONE</b>                   |  |
| DESO - Indicazioni sull'oggetto            | Base per saliera.  |
| DESI - Codifica Iconclass                  | NR (recupero pregresso)  |
| DESS - Indicazioni sul soggetto            | NR (recupero pregresso)  |
| <b>STM - STEMMI, EMBLEMI, MARCHI</b>       |  |
| STMC - Classe di appartenenza              | stemma   |
| STMQ - Qualificazione                      | reale  |
| STMI - Identificazione                     | casa reale di Savoia   |
| STMP - Posizione                           | anteriore  |
| STMD - Descrizione                         | fert (fortitudo eius produm enit) in oro sormontato dalla corona reale di Savoia |
| <b>TU - CONDIZIONE GIURIDICA E VINCOLI</b> |  |
| <b>CDG - CONDIZIONE GIURIDICA</b>          |  |

|  |  |
|--|--|
| <b>CDGG - Indicazione generica</b>           | proprietà Stato  |
| <b>CDGS - Indicazione specifica</b>          | Ministero per i Beni Culturali e Ambientali/ Soprintendenza Speciale per il Polo Museale Napoletano                          |
| <b>DO - FONTI E DOCUMENTI DI RIFERIMENTO</b> |  |
| <b>FTA - DOCUMENTAZIONE FOTOGRAFICA</b>      |  |
| <b>FTAX - Genere</b>                         | documentazione allegata  |
| <b>FTAP - Tipo</b>                           | fotografia colore  |
| <b>FTAN - Codice identificativo</b>          | AFS BAS 471406CAT  |
| <b>AD - ACCESSO AI DATI</b>                  |  |
| <b>ADS - SPECIFICHE DI ACCESSO AI DATI</b>   |  |
| <b>ADSP - Profilo di accesso</b>             | 1  |
| <b>ADSM - Motivazione</b>                    | scheda contenente dati liberamente accessibili   |
| <b>CM - COMPILAZIONE</b>                     |  |
| <b>CMP - COMPILAZIONE</b>                    |  |
| <b>CMPD - Data</b>                           | 1999   |
| <b>CMPN - Nome</b>                           | Scarpa T.  |
| <b>FUR - Funzionario responsabile</b>        | Capobianco F.  |
| <b>AGG - AGGIORNAMENTO - REVISIONE</b>       |  |
| <b>AGGD - Data</b>                           | 2006   |
| <b>AGGN - Nome</b>                           | ARTPAST/ Gentile C.  |
| <b>AGGF - Funzionario responsabile</b>       | NR (recupero pregresso)  |
| <b>AN - ANNOTAZIONI</b>                      |  |
| <b>OSS - Osservazioni</b>                    | /DO[1]/VDS[1]/VDST[1]: CD ROM /DO[1]/VDS[1]/VDSI[1]: Museo e Gallerie Nazionali di Capodimonte /DO[1]/VDS[1]/VDSP[1]: 471406 |