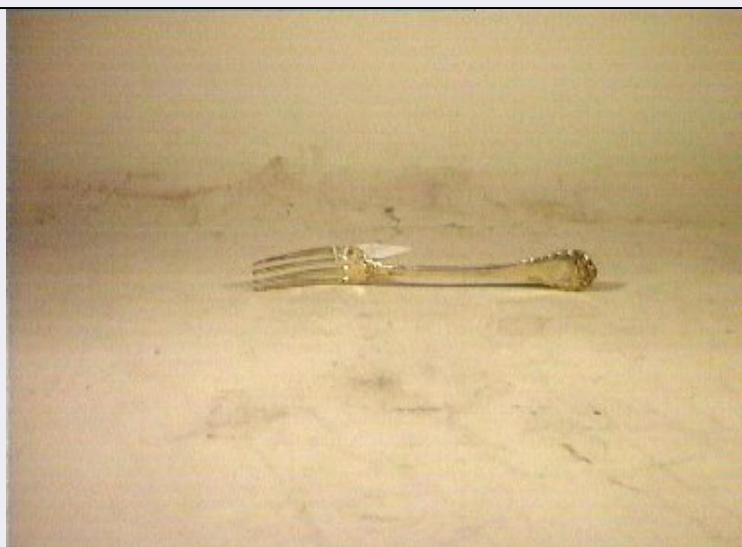


SCHEDA



CD - CODICI

TSK - Tipo scheda OA

LIR - Livello ricerca I

NCT - CODICE UNIVOCO

NCTR - Codice regione 15

NCTN - Numero catalogo generale 00471963

ESC - Ente schedatore S31

ECP - Ente competente S431

RV - RELAZIONI

ROZ - Altre relazioni 1500471951

OG - OGGETTO

OGT - OGGETTO

OGTD - Definizione forchettina

LC - LOCALIZZAZIONE GEOGRAFICO-AMMINISTRATIVA

PVC - LOCALIZZAZIONE GEOGRAFICO-AMMINISTRATIVA ATTUALE

PVCS - Stato Italia

PVCR - Regione Campania

PVCP - Provincia NA

PVCC - Comune Napoli

LDC - COLLOCAZIONE SPECIFICA

LDCT - Tipologia palazzo

LDCN - Denominazione Palazzo di Capodimonte

LDCU - Denominazione spazio viabilistico via Miano, 2

LDCM - Denominazione raccolta Museo di Capodimonte

LDCS - Specifiche deposito, stanza 3, scaffale di sinistra

DT - CRONOLOGIA

DTZ - CRONOLOGIA GENERICA

DTZG - Secolo	sec. XIX
DTS - CRONOLOGIA SPECIFICA	
DTSI - Da	1818
DTSV - Validità	post
DTSF - A	1838
DTSL - Validità	ante
DTM - Motivazione cronologia	marchio
AU - DEFINIZIONE CULTURALE	
ATB - AMBITO CULTURALE	
ATBD - Denominazione	ambito francese
ATBM - Motivazione dell'attribuzione	marchio
MT - DATI TECNICI	
MTC - Materia e tecnica	argento/ incisione
MIS - MISURE	
MISL - Larghezza	19
CO - CONSERVAZIONE	
STC - STATO DI CONSERVAZIONE	
STCC - Stato di conservazione	discreto
DA - DATI ANALITICI	
DES - DESCRIZIONE	
DESO - Indicazioni sull'oggetto	Forchettina.
DESI - Codifica Iconclass	NR (recupero pregresso)
DESS - Indicazioni sul soggetto	NR (recupero pregresso)
STM - STEMMI, EMBLEMI, MARCHI	
STMC - Classe di appartenenza	arme
STMI - Identificazione	Savoia
STMP - Posizione	impugnatura
STMD - Descrizione	scudo crociato fra due leoni rampanti
STM - STEMMI, EMBLEMI, MARCHI	
STMC - Classe di appartenenza	punzone
STMI - Identificazione	arte degli argentieri
STMU - Quantità	3
STMP - Posizione	sull'impugnatura
STMD - Descrizione	testa maschile di profilo
TU - CONDIZIONE GIURIDICA E VINCOLI	
CDG - CONDIZIONE GIURIDICA	
CDGG - Indicazione generica	proprietà Stato

**CDGS - Indicazione
specifica**

Ministero per i Beni Culturali e Ambientali/ Soprintendenza Speciale
per il Polo Museale Napoletano

DO - FONTI E DOCUMENTI DI RIFERIMENTO

FTA - DOCUMENTAZIONE FOTOGRAFICA

FTAX - Genere

documentazione allegata

FTAP - Tipo

fotografia colore

FTAN - Codice identificativo

AFS BAS 471963CAT

AD - ACCESSO AI DATI

ADS - SPECIFICHE DI ACCESSO AI DATI

ADSP - Profilo di accesso

1

ADSM - Motivazione

scheda contenente dati liberamente accessibili

CM - COMPILAZIONE

CMP - COMPILAZIONE

CMPD - Data

1999

CMPN - Nome

Perna L.

**FUR - Funzionario
responsabile**

Martino L.

AGG - AGGIORNAMENTO - REVISIONE

AGGD - Data

2006

AGGN - Nome

ARTPAST/ Gentile C.

**AGGF - Funzionario
responsabile**

NR (recupero pregresso)

AN - ANNOTAZIONI

OSS - Osservazioni

/DO[1]/VDS[1]/VDST[1]: CD ROM /DO[1]/VDS[1]/VDSI[1]:
Museo e Gallerie Nazionali di Capodimonte /DO[1]/VDS[1]/VDSP
[1]: 471963