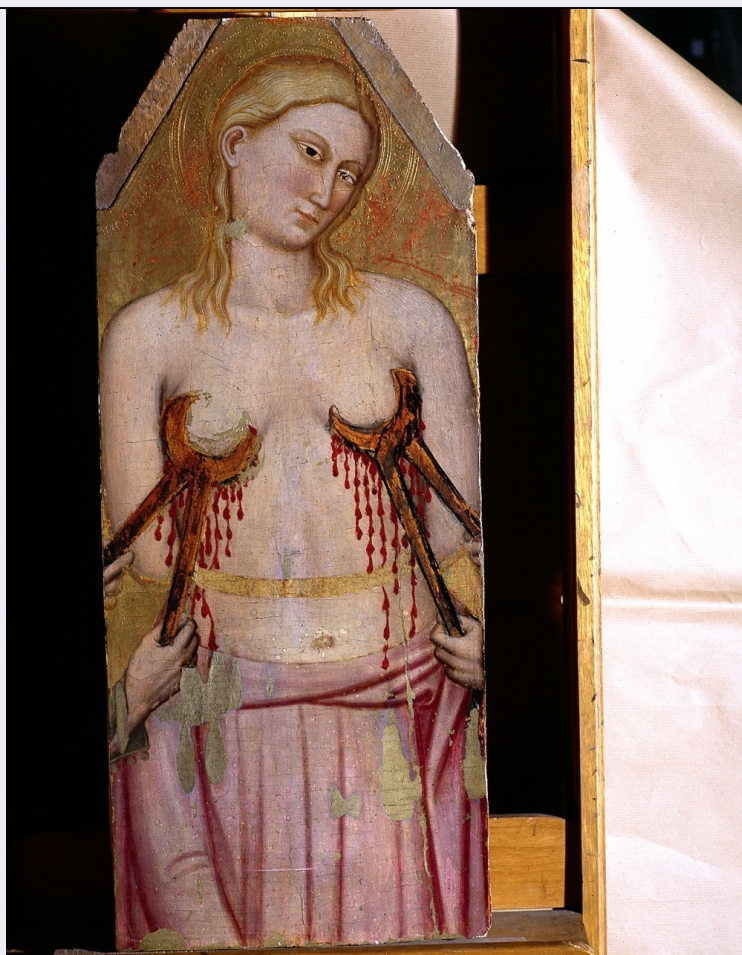


# SCHEDA



## CD - CODICI

|                                 |                 |
|---------------------------------|-----------------|
| TSK - Tipo scheda               | OA              |
| LIR - Livello ricerca           | I               |
| <b>NCT - CODICE UNIVOCO</b>     |                 |
| NCTR - Codice regione           | 15              |
| NCTN - Numero catalogo generale | 00325953        |
| ESC - Ente schedatore           | C337 (L.160/88) |
| ECP - Ente competente           | S431            |

## RV - RELAZIONI

|                       |            |
|-----------------------|------------|
| ROZ - Altre relazioni | 1500325953 |
|-----------------------|------------|

## OG - OGGETTO

|                        |                   |
|------------------------|-------------------|
| <b>OGT - OGGETTO</b>   |                   |
| OGTD - Definizione     | dipinto           |
| <b>SGT - SOGGETTO</b>  |                   |
| SGTI - Identificazione | ritratto di donna |

## LC - LOCALIZZAZIONE GEOGRAFICO-AMMINISTRATIVA

### PVC - LOCALIZZAZIONE GEOGRAFICO-AMMINISTRATIVA ATTUALE

|                  |          |
|------------------|----------|
| PVCS - Stato     | Italia   |
| PVCR - Regione   | Campania |
| PVCP - Provincia | NA       |

|   |                                      |
|---|--------------------------------------|
| <b>PVCC - Comune</b>                              | Napoli                               |
| <b>LDC - COLLOCAZIONE SPECIFICA</b>               |                                      |
| <b>LDCT - Tipologia</b>                           | palazzo                              |
| <b>LDCN - Denominazione</b>                       | Palazzo di Capodimonte               |
| <b>LDCU - Denominazione spazio viabilistico</b>   | via Miano, 2                         |
| <b>LDCM - Denominazione raccolta</b>              | Museo di Capodimonte                 |
| <b>LDCS - Specifiche</b>                          | deposito 42, griglia 49, fondo Vasto |
| <b>UB - UBICAZIONE E DATI PATRIMONIALI</b>        |                                      |
| <b>INV - INVENTARIO DI MUSEO O SOPRINTENDENZA</b> |                                      |
| <b>INVN - Numero</b>                              | 1450 Q.                              |
| <b>INVD - Data</b>                                | 1930                                 |
| <b>DT - CRONOLOGIA</b>                            |                                      |
| <b>DTZ - CRONOLOGIA GENERICA</b>                  |                                      |
| <b>DTZG - Secolo</b>                              | sec. XIX                             |
| <b>DTS - CRONOLOGIA SPECIFICA</b>                 |                                      |
| <b>DTSI - Da</b>                                  | 1859                                 |
| <b>DTSF - A</b>                                   | 1859                                 |
| <b>DTM - Motivazione cronologia</b>               | data                                 |
| <b>AU - DEFINIZIONE CULTURALE</b>                 |                                      |
| <b>AUT - AUTORE</b>                               |                                      |
| <b>AUTM - Motivazione dell'attribuzione</b>       | analisi stilistica                   |
| <b>AUTN - Nome scelto</b>                         | Bruno Salvatore                      |
| <b>AUTA - Dati anagrafici</b>                     | notizie prima metà sec. XX           |
| <b>AUTH - Sigla per citazione</b>                 | 00002251                             |
| <b>MT - DATI TECNICI</b>                          |                                      |
| <b>MTC - Materia e tecnica</b>                    | tela/ pittura a olio                 |
| <b>MIS - MISURE</b>                               |                                      |
| <b>MISA - Altezza</b>                             | 194.2                                |
| <b>MISL - Larghezza</b>                           | 124.5                                |
| <b>CO - CONSERVAZIONE</b>                         |                                      |
| <b>STC - STATO DI CONSERVAZIONE</b>               |                                      |
| <b>STCC - Stato di conservazione</b>              | cattivo                              |
| <b>DA - DATI ANALITICI</b>                        |                                      |
| <b>DES - DESCRIZIONE</b>                          |                                      |
| <b>DESO - Indicazioni sull'oggetto</b>            | NR (recupero pregresso)              |
| <b>DESI - Codifica Iconclass</b>                  | NR (recupero pregresso)              |
| <b>DESS - Indicazioni sul soggetto</b>            | Ritratti: Maria Cristina di Savoia.  |
| <b>ISR - ISCRIZIONI</b>                           |                                      |

|   |   |
|---|---|
| <b>ISRS - Tecnica di scrittura</b>              | NR (recupero pregresso)   |
| <b>ISRP - Posizione</b>                         | NR (recupero pregresso)   |
| <b>ISRI - Trascrizione</b>                      | S: e BRUNO DI MARSALA DIP. e IN ROMA 1859   |
| <b>ISR - ISCRIZIONI</b>                         |   |
| <b>ISRS - Tecnica di scrittura</b>              | NR (recupero pregresso)   |
| <b>ISRP - Posizione</b>                         | NR (recupero pregresso)   |
| <b>ISRI - Trascrizione</b>                      | PARADISI FAC UT ARDEAT COR...   |
| <b>TU - CONDIZIONE GIURIDICA E VINCOLI</b>      |   |
| <b>CDG - CONDIZIONE GIURIDICA</b>               |   |
| <b>CDGG - Indicazione generica</b>              | proprietà Stato   |
| <b>CDGS - Indicazione specifica</b>             | Ministero per i Beni Culturali e Ambientali/ Soprintendenza Speciale per il Polo Museale Napoletano |
| <b>DO - FONTI E DOCUMENTI DI RIFERIMENTO</b>    |   |
| <b>FTA - DOCUMENTAZIONE FOTOGRAFICA</b>         |   |
| <b>FTAX - Genere</b>                            | documentazione allegata   |
| <b>FTAP - Tipo</b>                              | fotografia colore   |
| <b>FTAN - Codice identificativo</b>             | TARA SM1126313  |
| <b>AD - ACCESSO AI DATI</b>                     |   |
| <b>ADS - SPECIFICHE DI ACCESSO AI DATI</b>      |   |
| <b>ADSP - Profilo di accesso</b>                | 1   |
| <b>ADSM - Motivazione</b>                       | scheda contenente dati liberamente accessibili  |
| <b>CM - COMPILAZIONE</b>                        |   |
| <b>CMP - COMPILAZIONE</b>                       |   |
| <b>CMPD - Data</b>                              | 1995  |
| <b>CMPN - Nome</b>                              | Campanelli D.   |
| <b>FUR - Funzionario responsabile</b>           | Mormone S.  |
| <b>FUR - Funzionario responsabile</b>           | Petrelli F.   |
| <b>RVM - TRASCRIZIONE PER INFORMATIZZAZIONE</b> |   |
| <b>RVMD - Data</b>                              | 1996  |
| <b>RVMN - Nome</b>                              | Borrelli G.   |
| <b>AGG - AGGIORNAMENTO - REVISIONE</b>          |   |
| <b>AGGD - Data</b>                              | 2001  |
| <b>AGGN - Nome</b>                              | ICCD  |
| <b>AGGF - Funzionario responsabile</b>          | NR (recupero pregresso)   |
| <b>AGG - AGGIORNAMENTO - REVISIONE</b>          |   |
| <b>AGGD - Data</b>                              | 2006  |
| <b>AGGN - Nome</b>                              | ARTPAST/ Ruggiero C.  |
| <b>AGGF - Funzionario responsabile</b>          | NR (recupero pregresso)   |
| <b>AN - ANNOTAZIONI</b>                         |   |

**OSS - Osservazioni**

/DO[1]/VDS[1]/VDST[1]: CD ROM /DO[1]/VDS[1]/VDSI[1]:  
Museo e Gallerie Nazionali di Capodimonte /DO[1]/VDS[1]/VDSP  
[1]: IMR\_002E4CF3F89942B9A60D4556AEE93C7E