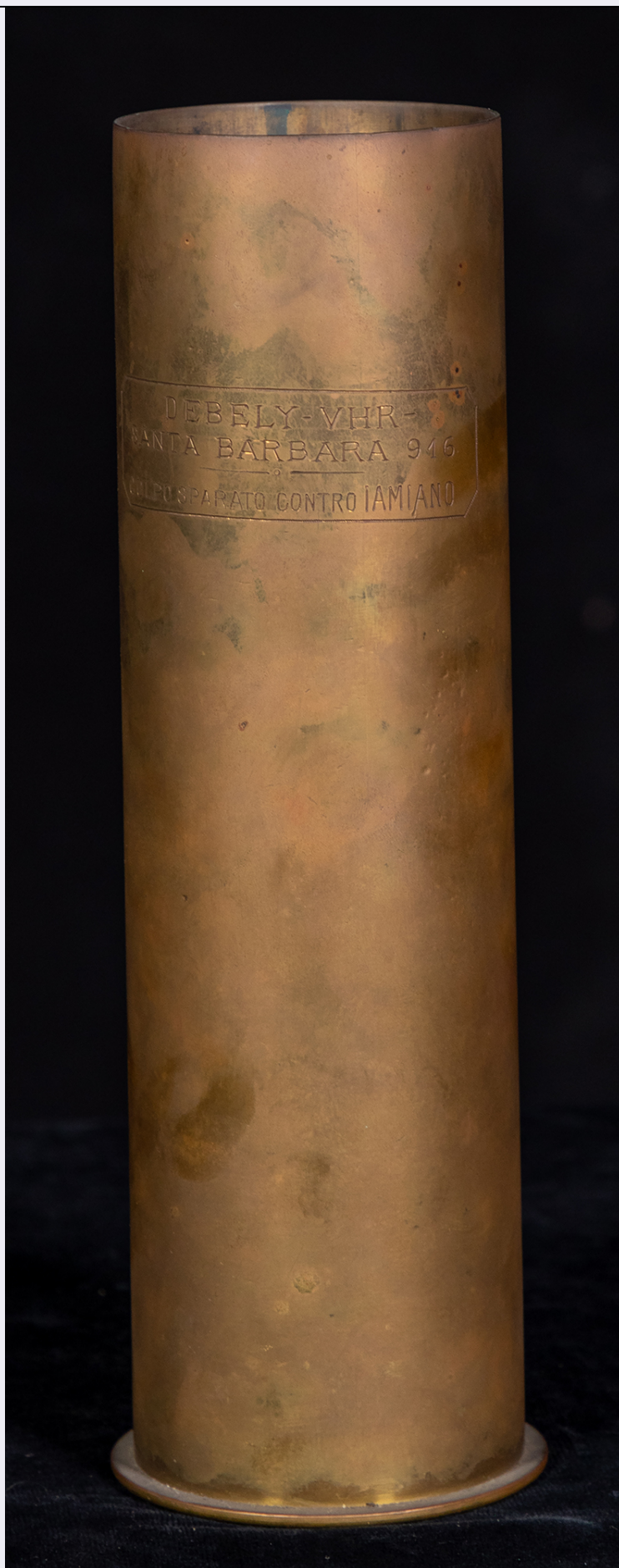


SCHEDA



CD - CODICI

TSK - Tipo scheda

OA

| | |
|--|-------------------------------------|
| LIR - Livello ricerca | I |
| NCT - CODICE UNIVOCO | |
| NCTR - Codice regione | 15 |
| NCTN - Numero catalogo generale | 00329208 |
| ESC - Ente schedatore | C 337 (L.160/88) |
| ECP - Ente competente | S431 |
| RV - RELAZIONI | |
| ROZ - Altre relazioni | 1500329207 |
| OG - OGGETTO | |
| OGT - OGGETTO | |
| OGTD - Definizione | cornice |
| LC - LOCALIZZAZIONE GEOGRAFICO-AMMINISTRATIVA | |
| PVC - LOCALIZZAZIONE GEOGRAFICO-AMMINISTRATIVA ATTUALE | |
| PVCS - Stato | Italia |
| PVCR - Regione | Campania |
| PVCP - Provincia | NA |
| PVCC - Comune | Napoli |
| LDC - COLLOCAZIONE SPECIFICA | |
| LDCT - Tipologia | palazzo |
| LDCN - Denominazione | Palazzo di Capodimonte |
| LDCU - Denominazione spazio viabilistico | via Miano, 2 |
| LDCM - Denominazione raccolta | Museo di Capodimonte |
| LDCS - Specifiche | deposito 42, griglia 29, fondo Toma |
| UB - UBICAZIONE E DATI PATRIMONIALI | |
| INV - INVENTARIO DI MUSEO O SOPRINTENDENZA | |
| INVN - Numero | O.A. 7716 |
| INVD - Data | 1961 |
| DT - CRONOLOGIA | |
| DTZ - CRONOLOGIA GENERICA | |
| DTZG - Secolo | sec. XIX |
| DTS - CRONOLOGIA SPECIFICA | |
| DTSI - Da | 1890 |
| DTSV - Validità | ca. |
| DTSF - A | 1891 |
| DTSL - Validità | ca. |
| DTM - Motivazione cronologia | contesto |
| AU - DEFINIZIONE CULTURALE | |
| ATB - AMBITO CULTURALE | |
| ATBD - Denominazione | manifattura napoletana |
| ATBM - Motivazione | |

| | |
|---|---|
| dell'attribuzione | analisi stilistica |
| MT - DATI TECNICI | |
| MTC - Materia e tecnica | legno/ intaglio/ doratura |
| MIS - MISURE | |
| MISA - Altezza | 43 |
| MISL - Larghezza | 54 |
| CO - CONSERVAZIONE | |
| STC - STATO DI CONSERVAZIONE | |
| STCC - Stato di conservazione | discreto |
| DA - DATI ANALITICI | |
| DES - DESCRIZIONE | |
| DESO - Indicazioni sull'oggetto | Cornice intagliato. |
| DESI - Codifica Iconclass | NR (recupero pregresso) |
| DESS - Indicazioni sul soggetto | NR (recupero pregresso) |
| TU - CONDIZIONE GIURIDICA E VINCOLI | |
| CDG - CONDIZIONE GIURIDICA | |
| CDGG - Indicazione generica | proprietà Stato |
| CDGS - Indicazione specifica | Ministero per i Beni Culturali e Ambientali/ Soprintendenza Speciale per il Polo Museale Napoletano |
| DO - FONTI E DOCUMENTI DI RIFERIMENTO | |
| FTA - DOCUMENTAZIONE FOTOGRAFICA | |
| FTAX - Genere | documentazione allegata |
| FTAP - Tipo | fotografia colore |
| FTAN - Codice identificativo | TARA SM1124419 |
| AD - ACCESSO AI DATI | |
| ADS - SPECIFICHE DI ACCESSO AI DATI | |
| ADSP - Profilo di accesso | 1 |
| ADSM - Motivazione | scheda contenente dati liberamente accessibili |
| CM - COMPILAZIONE | |
| CMP - COMPILAZIONE | |
| CMPD - Data | 1995 |
| CMPN - Nome | Catello R. |
| FUR - Funzionario responsabile | Petrelli F. |
| FUR - Funzionario responsabile | Mormone S. |
| RVM - TRASCRIZIONE PER INFORMATIZZAZIONE | |
| RVMD - Data | 1996 |
| RVMN - Nome | Borrelli G. |
| AGG - AGGIORNAMENTO - REVISIONE | |
| | |

| | |
|--|--|
| AGGD - Data | 2006 |
| AGGN - Nome | ARTPAST/ Napoleone S. |
| AGGF - Funzionario responsabile | NR (recupero pregresso) |
| AN - ANNOTAZIONI | |
| OSS - Osservazioni | /DO[1]/VDS[1]/VDST[1]: CD ROM /DO[1]/VDS[1]/VDSI[1]: Museo e Gallerie Nazionali di Capodimonte /DO[1]/VDS[1]/VDSP[1]: IMR_7AE713D3A0DB4863830786D4FC79CDB7 |