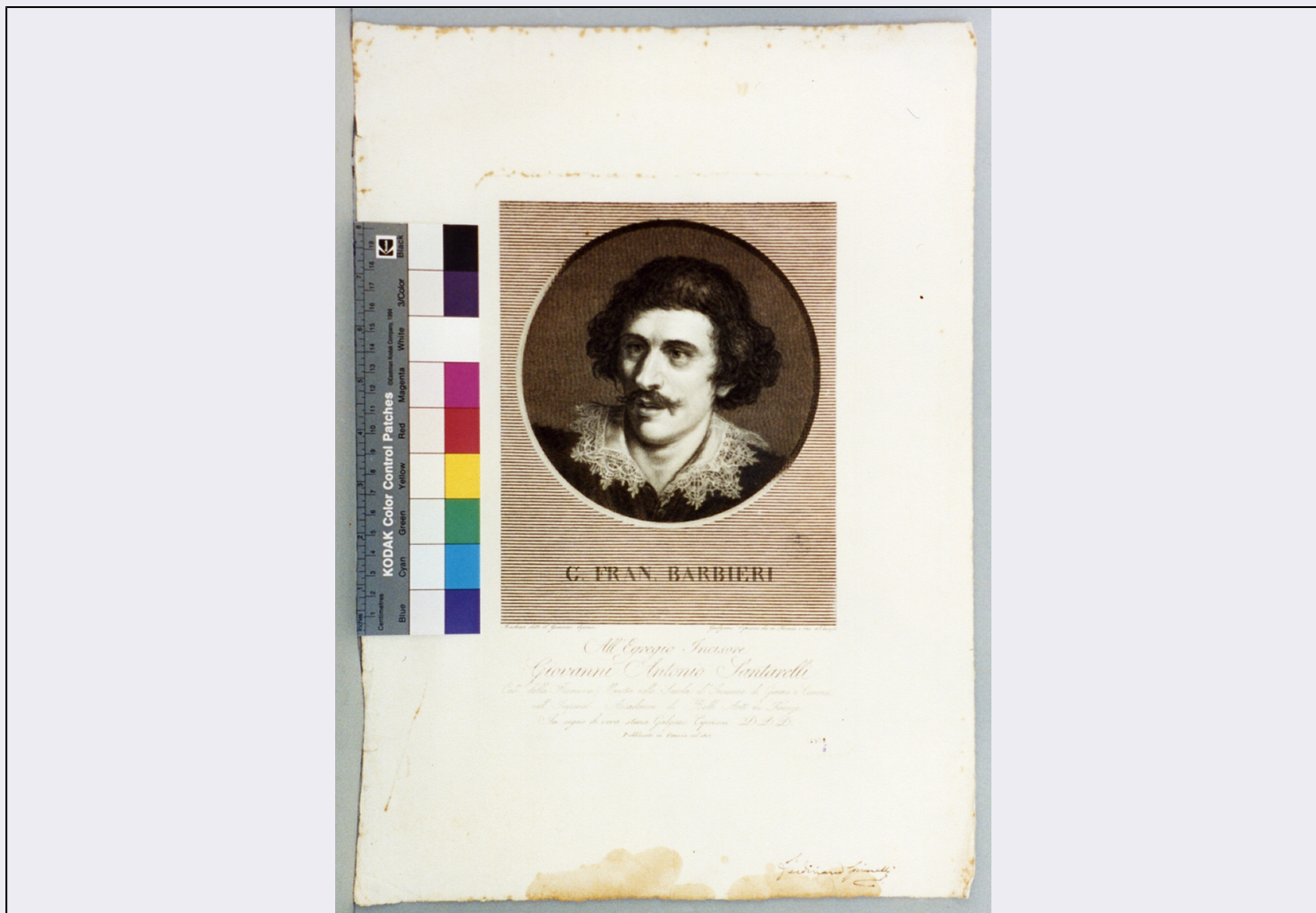


SCHEDA



CD - CODICI

TSK - Tipo scheda	S
LIR - Livello ricerca	I
NCT - CODICE UNIVOCO	
NCTR - Codice regione	15
NCTN - Numero catalogo generale	00309820
ESC - Ente schedatore	C337 (L.160/88)
ECP - Ente competente	S431
EPR - Ente proponente	S31

OG - OGGETTO

OGT - OGGETTO	
OGTD - Definizione	stampa
SGT - SOGGETTO	
SGTI - Identificazione	ritratto d'uomo

LC - LOCALIZZAZIONE GEOGRAFICA AMMINISTRATIVA

PVC - LOCALIZZAZIONE GEOGRAFICO-AMMINISTRATIVA ATTUALE	
PVCS - Stato	Italia
PVCR - Regione	Campania

PVCP - Provincia	NA
PVCC - Comune	Napoli
LDC - COLLOCAZIONE SPECIFICA	
LDCT - Tipologia	convento
LDCQ - Qualificazione	certosino
LDCN - Denominazione	Certosa di San Martino
LDCU - Denominazione spazio viabilistico	largo S. Martino, 2
LDCM - Denominazione raccolta	Certosa e Museo Nazionale di San Martino
LDCS - Specifiche	Archivio Disegni e Stampe, collezione ferrara dentice, stipo 6, cart. d, f . 20
UB - UBICAZIONE E DATI PATRIMONIALI	
INV - INVENTARIO DI MUSEO O DI SOPRINTENDENZA	
INVN - Numero	16876
INVD - Data	1945
DT - CRONOLOGIA	
DTZ - CRONOLOGIA GENERICA	
DTZG - Secolo	sec. XIX
DTS - CRONOLOGIA SPECIFICA	
DTSI - Da	1812
DTSF - A	1812
DTM - Motivazione cronologia	data
AU - DEFINIZIONE CULTURALE	
AUT - AUTORE	
AUTM - Motivazione dell'attribuzione	analisi stilistica
AUTN - Nome scelto	Cipriani Galgano
AUTA - Dati anagrafici	1775/ post 1857
AUTH - Sigla per citazione	00001381
MT - DATI TECNICI	
MTC - Materia e tecnica	carta/ acquaforte
MIS - MISURE	
MISU - Unita'	mm.
MISA - Altezza	285
MISL - Larghezza	188
MIF - MISURE FOGLIO	
MIFU - Unita'	mm.
MIFA - Altezza	430
MIFL - Larghezza	305
CO - CONSERVAZIONE	
STC - STATO DI CONSERVAZIONE	
STCC - Stato di conservazione	discreto

STCS - Indicazioni specifiche	macchie
DA - DATI ANALITICI	
DES - DESCRIZIONE	
DESI - Codifica Iconclass	NR (recupero pregresso)
DESS - Indicazioni sul soggetto	Ritratti: Guercino.
ISR - ISCRIZIONI	
ISRC - Classe di appartenenza	documentaria
ISRS - Tecnica di scrittura	NR (recupero pregresso)
ISRP - Posizione	in basso al centro
ISRI - Trascrizione	c. franc. barbieri
TU - CONDIZIONE GIURIDICA E VINCOLI	
CDG - CONDIZIONE GIURIDICA	
CDGG - Indicazione generica	proprietà Stato
CDGS - Indicazione specifica	Ministero per i Beni Culturali e Ambientali/ Soprintendenza Speciale per il Polo Museale Napoletano
DO - FONTI E DOCUMENTI DI RIFERIMENTO	
FTA - DOCUMENTAZIONE FOTOGRAFICA	
FTAX - Genere	documentazione allegata
FTAP - Tipo	fotografia colore
FTAN - Codice identificativo	TARA FD0201520
AD - ACCESSO AI DATI	
ADS - SPECIFICHE DI ACCESSO AI DATI	
ADSP - Profilo di accesso	1
ADSM - Motivazione	scheda contenente dati liberamente accessibili
CM - COMPILAZIONE	
CMP - COMPILAZIONE	
CMPD - Data	1995
CMPN - Nome	D'Avino A.
CMPN - Nome	Tara
FUR - Funzionario responsabile	Petrelli F.
FUR - Funzionario responsabile	Fittipaldi T.
AGG - AGGIORNAMENTO - REVISIONE	
AGGD - Data	2006
AGGN - Nome	ARTPAST/ Gentile C.
AGGF - Funzionario responsabile	NR (recupero pregresso)
AN - ANNOTAZIONI	
OSS - Osservazioni	/DO[1]/VDS[1]/VDST[1]: CD ROM /DO[1]/VDS[1]/VDSI[1]: Museo Nazionale di S.Martino /DO[1]/VDS[1]/VDSP[1]: 00309820-

