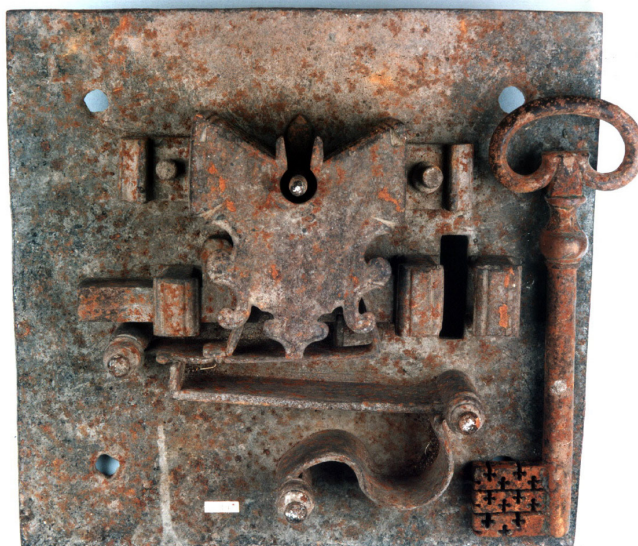


SCHEDA



CD - CODICI

TSK - Tipo scheda	S
LIR - Livello ricerca	I
NCT - CODICE UNIVOCO	
NCTR - Codice regione	15
NCTN - Numero catalogo generale	00310197
ESC - Ente schedatore	C337 (L.160/88)
ECP - Ente competente	S431
EPR - Ente proponente	S31

OG - OGGETTO

OGT - OGGETTO	
OGTD - Definizione	stampa
SGT - SOGGETTO	
SGTI - Identificazione	Madonna con Bambino e Santi

LC - LOCALIZZAZIONE GEOGRAFICA AMMINISTRATIVA

PVC - LOCALIZZAZIONE GEOGRAFICO-AMMINISTRATIVA ATTUALE

PVCS - Stato	Italia
PVCR - Regione	Campania
PVCP - Provincia	NA
PVCC - Comune	Napoli

LDC - COLLOCAZIONE SPECIFICA

LDCT - Tipologia	convento
LDCQ - Qualificazione	certosino
LDCN - Denominazione	Certosa di San Martino
LDCU - Denominazione spazio viabilistico	largo S. Martino, 2
LDCM - Denominazione raccolta	Certosa e Museo Nazionale di San Martino

LDCS - Specifiche

Archivio Disegni e Stampe, collezione ferrara dentice, stipo 6, cart. a, f. 115

UB - UBICAZIONE E DATI PATRIMONIALI**INV - INVENTARIO DI MUSEO O DI SOPRINTENDENZA****INVN - Numero**

16509

INVD - Data

1945

DT - CRONOLOGIA**DTZ - CRONOLOGIA GENERICA****DTZG - Secolo**

sec. XVII

DTS - CRONOLOGIA SPECIFICA**DTSI - Da**

1693

DTSF - A

1693

DTM - Motivazione cronologia

data

AU - DEFINIZIONE CULTURALE**AUT - AUTORE****AUTM - Motivazione dell'attribuzione**

analisi stilistica

AUTN - Nome scelto

Dorigny Nicolas

AUTA - Dati anagrafici

ante 1658/ 1746

AUTH - Sigla per citazione

00001234

EDT - EDITORI STAMPATORI**EDTN - Nome**

De Rossi Domenico

EDTE - Data di edizione

1695

EDTL - Luogo di edizione

RM/ Roma

MT - DATI TECNICI**MTC - Materia e tecnica**

carta/ acquaforte

MIS - MISURE**MISU - Unita'**

mm.

MISA - Altezza

447

MISL - Larghezza

278

CO - CONSERVAZIONE**STC - STATO DI CONSERVAZIONE****STCC - Stato di conservazione**

buono

DA - DATI ANALITICI**DES - DESCRIZIONE****DESI - Codifica Iconclass**

NR (recupero pregresso)

DESS - Indicazioni sul soggetto

Soggetti sacri: Madonna; Gesù Bambino; San Carlo Borromeo; San Liborio.

ISR - ISCRIZIONI**ISRC - Classe di appartenenza**

documentaria

ISRS - Tecnica di scrittura

NR (recupero pregresso)

ISRP - Posizione

in basso

ISRI - Trascrizione

LA MADONNA SANTISSIMA CON S.CARLO BORROMEO, E S.
LIBORIO VESCOVO

TU - CONDIZIONE GIURIDICA E VINCOLI

CDG - CONDIZIONE GIURIDICA

CDGG - Indicazione
generica

proprietà Stato

CDGS - Indicazione
specificata

Ministero per i Beni Culturali e Ambientali/
Soprintendenza Speciale
per il Polo Museale Napoletano

DO - FONTI E DOCUMENTI DI RIFERIMENTO

FTA - DOCUMENTAZIONE FOTOGRAFICA

FTAX - Genere

documentazione allegata

FTAP - Tipo

fotografia colore

FTAN - Codice identificativo

TARA FD020048

AD - ACCESSO AI DATI

ADS - SPECIFICHE DI ACCESSO AI DATI

ADSP - Profilo di accesso

1

ADSM - Motivazione

scheda contenente dati liberamente accessibili

CM - COMPILAZIONE

CMP - COMPILAZIONE

CMPD - Data

1994

CMPN - Nome

De Franciscis M. V.

CMPN - Nome

Tara

FUR - Funzionario
responsabile

Fittipaldi T.

FUR - Funzionario
responsabile

Petrelli F.

AGG - AGGIORNAMENTO - REVISIONE

AGGD - Data

2006

AGGN - Nome

ARTPAST/ Gentile C.

AGGF - Funzionario
responsabile

NR (recupero pregresso)

AN - ANNOTAZIONI

OSS - Osservazioni

/DO[1]/VDS[1]/VDST[1]: CD ROM /DO[1]/VDS[1]/VDSI[1]:
Museo Nazionale di S.Martino /DO[1]/VDS[1]/VDSP[1]: 00310197-
FD020048