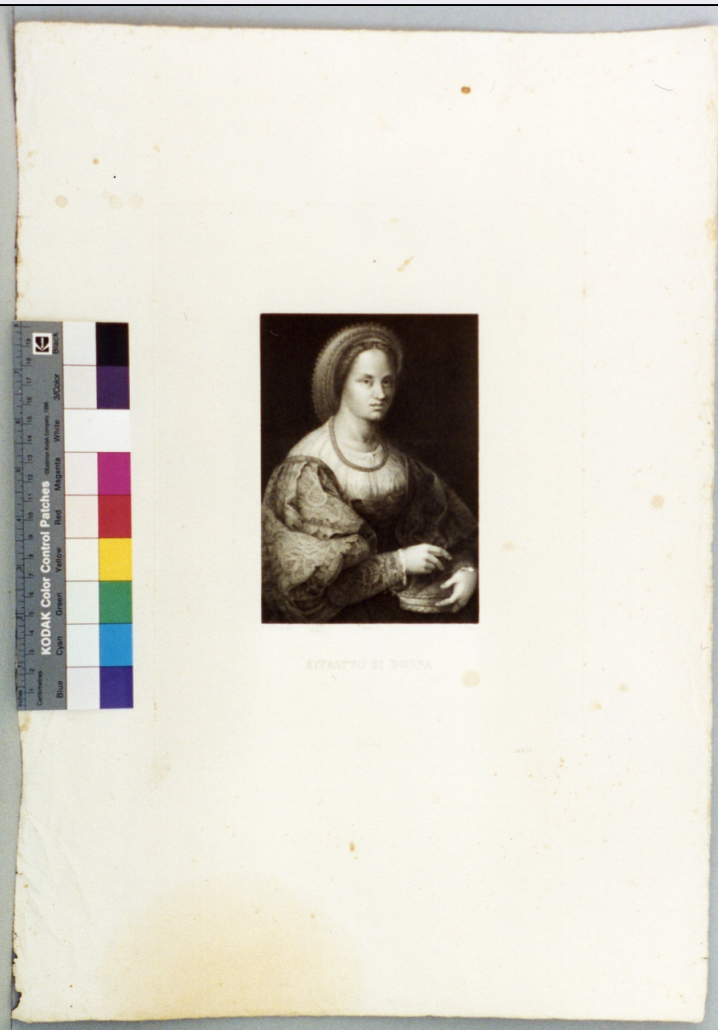


# SCHEDA



## CD - CODICI

|                                 |                 |
|---------------------------------|-----------------|
| TSK - Tipo scheda               | S               |
| LIR - Livello ricerca           | I               |
| NCT - CODICE UNIVOCO            |                 |
| NCTR - Codice regione           | 15              |
| NCTN - Numero catalogo generale | 00310414        |
| ESC - Ente schedatore           | C337 (L.160/88) |
| ECP - Ente competente           | S431            |
| EPR - Ente proponente           | S31             |

## OG - OGGETTO

|                        |                   |
|------------------------|-------------------|
| OGT - OGGETTO          |                   |
| OGTD - Definizione     | stampa            |
| SGT - SOGGETTO         |                   |
| SGTI - Identificazione | ritratto di donna |

## LC - LOCALIZZAZIONE GEOGRAFICA AMMINISTRATIVA

### PVC - LOCALIZZAZIONE GEOGRAFICO-AMMINISTRATIVA ATTUALE

|                |          |
|----------------|----------|
| PVCS - Stato   | Italia   |
| PVCR - Regione | Campania |

|  |  |
|--|--|
| <b>PVCP - Provincia</b>                              | NA   |
| <b>PVCC - Comune</b>                                 | Napoli   |
| <b>LDC - COLLOCAZIONE SPECIFICA</b>                  |  |
| <b>LDCT - Tipologia</b>                              | convento   |
| <b>LDCQ - Qualificazione</b>                         | certosino  |
| <b>LDCN - Denominazione</b>                          | Certosa di San Martino   |
| <b>LDCU - Denominazione spazio viabilistico</b>      | largo S. Martino, 2  |
| <b>LDCM - Denominazione raccolta</b>                 | Certosa e Museo Nazionale di San Martino                                       |
| <b>LDCS - Specifiche</b>                             | Archivio Disegni e Stampe, collezione ferrara dentice, stipo 6, cart. d, f. 18 |
| <b>UB - UBICAZIONE E DATI PATRIMONIALI</b>           |  |
| <b>INV - INVENTARIO DI MUSEO O DI SOPRINTENDENZA</b> |  |
| <b>INVN - Numero</b>                                 | 16874  |
| <b>INVD - Data</b>                                   | 1945   |
| <b>DT - CRONOLOGIA</b>                               |  |
| <b>DTZ - CRONOLOGIA GENERICA</b>                     |  |
| <b>DTZG - Secolo</b>                                 | sec. XIX   |
| <b>DTS - CRONOLOGIA SPECIFICA</b>                    |  |
| <b>DTSI - Da</b>                                     | 1800   |
| <b>DTSF - A</b>                                      | 1850   |
| <b>DTM - Motivazione cronologia</b>                  | analisi storica  |
| <b>AU - DEFINIZIONE CULTURALE</b>                    |  |
| <b>AUT - AUTORE</b>                                  |  |
| <b>AUTM - Motivazione dell'attribuzione</b>          | analisi stilistica   |
| <b>AUTN - Nome scelto</b>                            | Ferrari Nunzio   |
| <b>AUTA - Dati anagrafici</b>                        | 1832/ 1910   |
| <b>AUTH - Sigla per citazione</b>                    | 00001659   |
| <b>AUT - AUTORE</b>                                  |  |
| <b>AUTM - Motivazione dell'attribuzione</b>          | NR (recupero pregresso)  |
| <b>AUTN - Nome scelto</b>                            | Calzi Achille  |
| <b>AUTA - Dati anagrafici</b>                        | 1873/ 1919   |
| <b>AUTH - Sigla per citazione</b>                    | 00001380   |
| <b>MT - DATI TECNICI</b>                             |  |
| <b>MTC - Materia e tecnica</b>                       | carta/ acquaforte  |
| <b>MIS - MISURE</b>                                  |  |
| <b>MISU - Unita'</b>                                 | mm.  |
| <b>MISA - Altezza</b>                                | 296  |
| <b>MISL - Larghezza</b>                              | 228  |
| <b>MIF - MISURE FOGLIO</b>                           |  |
| <b>MIFU - Unita'</b>                                 | mm.  |

|  |   |
|--|---|
| MIFA - Altezza                               | 515   |
| MIFL - Larghezza                             | 369   |
| <b>CO - CONSERVAZIONE</b>                    |   |
| <b>STC - STATO DI CONSERVAZIONE</b>          |   |
| STCC - Stato di conservazione                | discreto  |
| <b>DA - DATI ANALITICI</b>                   |   |
| <b>DES - DESCRIZIONE</b>                     |   |
| DESI - Codifica Iconclass                    | NR (recupero pregresso)   |
| DESS - Indicazioni sul soggetto              | Figure femminili: dama.   |
| <b>ISR - ISCRIZIONI</b>                      |   |
| ISRC - Classe di appartenenza                | documentaria  |
| ISRS - Tecnica di scrittura                  | NR (recupero pregresso)   |
| ISRP - Posizione                             | in basso al centro  |
| ISRI - Trascrizione                          | RITRATTO DI DONNA   |
| <b>TU - CONDIZIONE GIURIDICA E VINCOLI</b>   |   |
| <b>CDG - CONDIZIONE GIURIDICA</b>            |   |
| CDGG - Indicazione generica                  | proprietà Stato   |
| CDGS - Indicazione specifica                 | Ministero per i Beni Culturali e Ambientali/ Soprintendenza Speciale per il Polo Museale Napoletano |
| <b>DO - FONTI E DOCUMENTI DI RIFERIMENTO</b> |   |
| <b>FTA - DOCUMENTAZIONE FOTOGRAFICA</b>      |   |
| FTAX - Genere                                | documentazione allegata   |
| FTAP - Tipo                                  | fotografia colore   |
| FTAN - Codice identificativo                 | TARA FD0201518  |
| <b>AD - ACCESSO AI DATI</b>                  |   |
| <b>ADS - SPECIFICHE DI ACCESSO AI DATI</b>   |   |
| ADSP - Profilo di accesso                    | 1   |
| ADSM - Motivazione                           | scheda contenente dati liberamente accessibili  |
| <b>CM - COMPILAZIONE</b>                     |   |
| <b>CMP - COMPILAZIONE</b>                    |   |
| CMPD - Data                                  | 1995  |
| CMPN - Nome                                  | De Franciscis M. V.   |
| CMPN - Nome                                  | Tara  |
| FUR - Funzionario responsabile               | Fittipaldi T.   |
| FUR - Funzionario responsabile               | Petrelli F.   |
| <b>AGG - AGGIORNAMENTO - REVISIONE</b>       |   |
| AGGD - Data                                  | 2006  |
| AGGN - Nome                                  | ARTPAST/ Gentile C.   |

**AGGF - Funzionario  
responsabile**

NR (recupero pregresso)

**AN - ANNOTAZIONI**

**OSS - Osservazioni**

/DO[1]/VDS[1]/VDST[1]: CD ROM /DO[1]/VDS[1]/VDSI[1]:  
Museo Nazionale di S.Martino /DO[1]/VDS[1]/VDSP[1]: 00310414-  
FD0201518