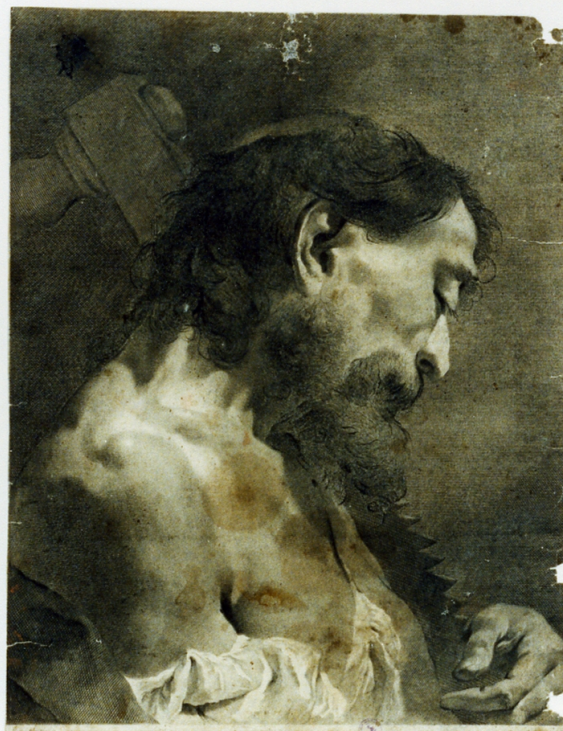


# SCHEDA



## CD - CODICI

TSK - Tipo scheda	S
LIR - Livello ricerca	I
NCT - CODICE UNIVOCO	
NCTR - Codice regione	15
NCTN - Numero catalogo generale	00313313
ESC - Ente schedatore	C337 (L.160/88)
ECP - Ente competente	S431
EPR - Ente proponente	S31

## OG - OGGETTO

OGT - OGGETTO	
OGTD - Definizione	stampa
SGT - SOGGETTO	
SGTI - Identificazione	figura maschile

## LC - LOCALIZZAZIONE GEOGRAFICA AMMINISTRATIVA

PVC - LOCALIZZAZIONE GEOGRAFICO-AMMINISTRATIVA ATTUALE	
PVCS - Stato	Italia
PVCR - Regione	Campania

<b>PVCP - Provincia</b>	NA
<b>PVCC - Comune</b>	Napoli
<b>LDC - COLLOCAZIONE SPECIFICA</b>	
<b>LDCT - Tipologia</b>	convento
<b>LDCQ - Qualificazione</b>	certosino
<b>LDCN - Denominazione</b>	Certosa di San Martino
<b>LDCU - Denominazione spazio viabilistico</b>	largo S. Martino, 2
<b>LDCM - Denominazione raccolta</b>	Certosa e Museo Nazionale di San Martino
<b>LDCS - Specifiche</b>	Archivio Disegni e Stampe, collezione ferrara dentice, stipo 6, cart. h, f. 56
<b>UB - UBICAZIONE E DATI PATRIMONIALI</b>	
<b>INV - INVENTARIO DI MUSEO O DI SOPRINTENDENZA</b>	
<b>INVN - Numero</b>	17532
<b>INVD - Data</b>	1945
<b>DT - CRONOLOGIA</b>	
<b>DTZ - CRONOLOGIA GENERICA</b>	
<b>DTZG - Secolo</b>	sec. XVIII
<b>DTS - CRONOLOGIA SPECIFICA</b>	
<b>DTSI - Da</b>	1742
<b>DTSV - Validita'</b>	ca.
<b>DTSF - A</b>	1742
<b>DTM - Motivazione cronologia</b>	bibliografia
<b>AU - DEFINIZIONE CULTURALE</b>	
<b>AUT - AUTORE</b>	
<b>AUTM - Motivazione dell'attribuzione</b>	analisi stilistica
<b>AUTN - Nome scelto</b>	Pitteri Marco Alvisè
<b>AUTA - Dati anagrafici</b>	1702/ 1786
<b>AUTH - Sigla per citazione</b>	00003719
<b>MT - DATI TECNICI</b>	
<b>MTC - Materia e tecnica</b>	carta/ bulino
<b>MIS - MISURE</b>	
<b>MISU - Unita'</b>	mm.
<b>MISA - Altezza</b>	398
<b>MISL - Larghezza</b>	311
<b>CO - CONSERVAZIONE</b>	
<b>STC - STATO DI CONSERVAZIONE</b>	
<b>STCC - Stato di conservazione</b>	cattivo
<b>STCS - Indicazioni specifiche</b>	strappi
<b>DA - DATI ANALITICI</b>	

**DES - DESCRIZIONE****DESI - Codifica Iconclass** NR (recupero pregresso)**DESS - Indicazioni sul soggetto** Personaggi: Simone Zelota.**TU - CONDIZIONE GIURIDICA E VINCOLI****CDG - CONDIZIONE GIURIDICA****CDGG - Indicazione generica** proprietà Stato**CDGS - Indicazione specifica** Ministero per i Beni Culturali e Ambientali/ Soprintendenza Speciale per il Polo Museale Napoletano**DO - FONTI E DOCUMENTI DI RIFERIMENTO****FTA - DOCUMENTAZIONE FOTOGRAFICA****FTAX - Genere** documentazione allegata**FTAP - Tipo** fotografia colore**FTAN - Codice identificativo** TARA FD020456**AD - ACCESSO AI DATI****ADS - SPECIFICHE DI ACCESSO AI DATI****ADSP - Profilo di accesso** 1**ADSM - Motivazione** scheda contenente dati liberamente accessibili**CM - COMPILAZIONE****CMP - COMPILAZIONE****CMPD - Data** 1995**CMPN - Nome** De Franciscis M. V.**CMPN - Nome** Tara**FUR - Funzionario responsabile** Fittipaldi T.**FUR - Funzionario responsabile** Petrelli F.**AGG - AGGIORNAMENTO - REVISIONE****AGGD - Data** 2006**AGGN - Nome** ARTPAST/ Napoleone S.**AGGF - Funzionario responsabile** NR (recupero pregresso)**AN - ANNOTAZIONI****OSS - Osservazioni** /DO[1]/VDS[1]/VDST[1]: CD ROM /DO[1]/VDS[1]/VDSI[1]: Museo Nazionale di S.Martino /DO[1]/VDS[1]/VDSP[1]: 00313313-FD020456