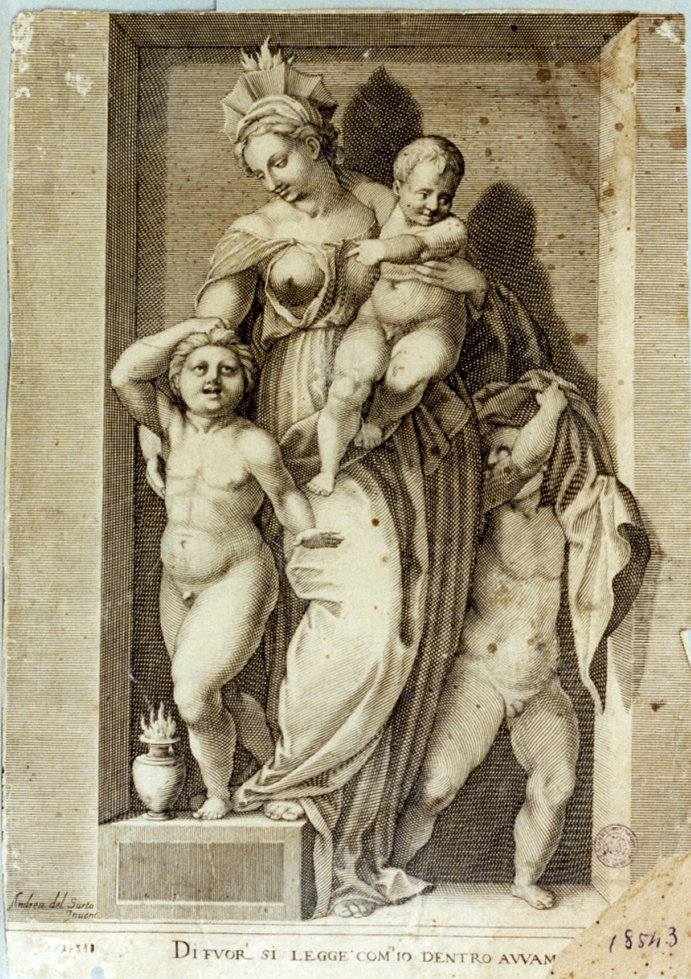


# SCHEDA



## CD - CODICI

|                                 |                 |
|---------------------------------|-----------------|
| TSK - Tipo scheda               | S               |
| LIR - Livello ricerca           | I               |
| NCT - CODICE UNIVOCO            |                 |
| NCTR - Codice regione           | 15              |
| NCTN - Numero catalogo generale | 00316485        |
| ESC - Ente schedatore           | C337 (L.160/88) |
| ECP - Ente competente           | S431            |
| EPR - Ente proponente           | S31             |

## OG - OGGETTO

|                        |        |
|------------------------|--------|
| OGT - OGGETTO          |        |
| OGTD - Definizione     | stampa |
| SGT - SOGGETTO         |        |
| SGTI - Identificazione | Carità |

## LC - LOCALIZZAZIONE GEOGRAFICA AMMINISTRATIVA

|  |          |
|--|----------|
| PVC - LOCALIZZAZIONE GEOGRAFICO-AMMINISTRATIVA ATTUALE |          |
| PVCS - Stato   | Italia   |
| PVCR - Regione   | Campania |

|  |   |
|--|---|
| <b>PVCP - Provincia</b>                              | NA  |
| <b>PVCC - Comune</b>                                 | Napoli  |
| <b>LDC - COLLOCAZIONE SPECIFICA</b>                  |   |
| <b>LDCT - Tipologia</b>                              | convento  |
| <b>LDCQ - Qualificazione</b>                         | certosino   |
| <b>LDCN - Denominazione</b>                          | Certosa di San Martino  |
| <b>LDCU - Denominazione spazio viabilistico</b>      | largo S. Martino, 2   |
| <b>LDCM - Denominazione raccolta</b>                 | Certosa e Museo Nazionale di San Martino  |
| <b>LDCS - Specifiche</b>                             | Archivio Disegni e Stampe, collezione ferrara dentice, stipo 6, cart. o, f. 114 |
| <b>UB - UBICAZIONE E DATI PATRIMONIALI</b>           |   |
| <b>INV - INVENTARIO DI MUSEO O DI SOPRINTENDENZA</b> |   |
| <b>INVN - Numero</b>                                 | 18543   |
| <b>INVD - Data</b>                                   | 1945  |
| <b>DT - CRONOLOGIA</b>                               |   |
| <b>DTZ - CRONOLOGIA GENERICA</b>                     |   |
| <b>DTZG - Secolo</b>                                 | sec. XVI  |
| <b>DTS - CRONOLOGIA SPECIFICA</b>                    |   |
| <b>DTSI - Da</b>                                     | 1500  |
| <b>DTSF - A</b>                                      | 1599  |
| <b>DTM - Motivazione cronologia</b>                  | analisi stilistica  |
| <b>AU - DEFINIZIONE CULTURALE</b>                    |   |
| <b>AUT - AUTORE</b>                                  |   |
| <b>AUTM - Motivazione dell'attribuzione</b>          | analisi stilistica  |
| <b>AUTN - Nome scelto</b>                            | Andrea d'Agnolo detto Andrea del Sarto  |
| <b>AUTA - Dati anagrafici</b>                        | 1486/ 1531  |
| <b>AUTH - Sigla per citazione</b>                    | 00000351  |
| <b>MT - DATI TECNICI</b>                             |   |
| <b>MTC - Materia e tecnica</b>                       | carta/ bulino/ acquaforte   |
| <b>MIS - MISURE</b>                                  |   |
| <b>MISU - Unita'</b>                                 | mm.   |
| <b>MISA - Altezza</b>                                | 278   |
| <b>MISL - Larghezza</b>                              | 199   |
| <b>CO - CONSERVAZIONE</b>                            |   |
| <b>STC - STATO DI CONSERVAZIONE</b>                  |   |
| <b>STCC - Stato di conservazione</b>                 | mediocre  |
| <b>STCS - Indicazioni specifiche</b>                 | macchie   |
| <b>DA - DATI ANALITICI</b>                           |   |
| <b>DES - DESCRIZIONE</b>                             |   |

|  |  |
|--|--|
| <b>DESI - Codifica Iconclass</b>             | NR (recupero pregresso)  |
| <b>DESS - Indicazioni sul soggetto</b>       | Allegorie-simboli: Carità.   |
| <b>TU - CONDIZIONE GIURIDICA E VINCOLI</b>   |  |
| <b>CDG - CONDIZIONE GIURIDICA</b>            |  |
| <b>CDGG - Indicazione generica</b>           | proprietà Stato  |
| <b>CDGS - Indicazione specifica</b>          | Ministero per i Beni Culturali e Ambientali/ Soprintendenza Speciale per il Polo Museale Napoletano                        |
| <b>DO - FONTI E DOCUMENTI DI RIFERIMENTO</b> |  |
| <b>FTA - DOCUMENTAZIONE FOTOGRAFICA</b>      |  |
| <b>FTAX - Genere</b>                         | documentazione allegata  |
| <b>FTAP - Tipo</b>                           | fotografia colore  |
| <b>FTAN - Codice identificativo</b>          | TARA FD021013  |
| <b>AD - ACCESSO AI DATI</b>                  |  |
| <b>ADS - SPECIFICHE DI ACCESSO AI DATI</b>   |  |
| <b>ADSP - Profilo di accesso</b>             | 1  |
| <b>ADSM - Motivazione</b>                    | scheda contenente dati liberamente accessibili   |
| <b>CM - COMPILAZIONE</b>                     |  |
| <b>CMP - COMPILAZIONE</b>                    |  |
| <b>CMPD - Data</b>                           | 1995   |
| <b>CMPN - Nome</b>                           | De Franciscis M. V.  |
| <b>CMPN - Nome</b>                           | Tara   |
| <b>FUR - Funzionario responsabile</b>        | Fittipaldi T.  |
| <b>FUR - Funzionario responsabile</b>        | Petrelli F.  |
| <b>AGG - AGGIORNAMENTO - REVISIONE</b>       |  |
| <b>AGGD - Data</b>                           | 2006   |
| <b>AGGN - Nome</b>                           | ARTPAST/ Napoleone S.  |
| <b>AGGF - Funzionario responsabile</b>       | NR (recupero pregresso)  |
| <b>AN - ANNOTAZIONI</b>                      |  |
| <b>OSS - Osservazioni</b>                    | /DO[1]/VDS[1]/VDST[1]: CD ROM /DO[1]/VDS[1]/VDSI[1]: Museo Nazionale di S.Martino /DO[1]/VDS[1]/VDSP[1]: 00316485-FD021013 |