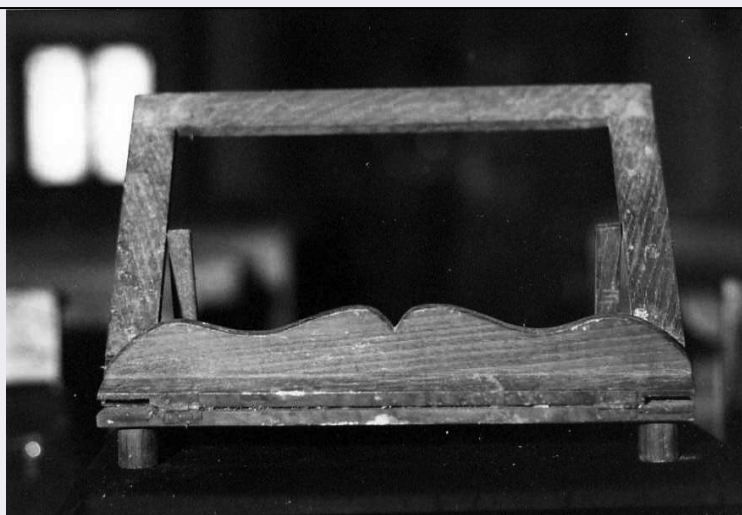


SCHEDA



CD - CODICI

TSK - Tipo scheda	S
LIR - Livello ricerca	I
NCT - CODICE UNIVOCO	
NCTR - Codice regione	15
NCTN - Numero catalogo generale	00321550
ESC - Ente schedatore	C337 (L.160/88)
ECP - Ente competente	S431
EPR - Ente proponente	S31

OG - OGGETTO

OGT - OGGETTO

OGTD - Definizione stampa

SGT - SOGGETTO

SGTI - Identificazione carta geografica della costa da Ortona al Tronto

LC - LOCALIZZAZIONE GEOGRAFICA AMMINISTRATIVA

PVC - LOCALIZZAZIONE GEOGRAFICO-AMMINISTRATIVA ATTUALE

PVCS - Stato Italia

PVCR - Regione Campania

PVCP - Provincia NA

PVCC - Comune Napoli

LDC - COLLOCAZIONE SPECIFICA

LDCT - Tipologia convento

LDCQ - Qualificazione certosino

LDCN - Denominazione Certosa di San Martino

LDCU - Denominazione spazio viabilistico largo S. Martino, 2

LDCM - Denominazione raccolta Certosa e Museo Nazionale di San Martino

LDCS - Specifiche Archivio Disegni e Stampe, fondo ministero p. i., stipo 5, carte Ila h

UB - UBICAZIONE E DATI PATRIMONIALI**INV - INVENTARIO DI MUSEO O DI SOPRINTENDENZA**

INVN - Numero 5262(23)

INVD - Data 1891

RO - RAPPORTO**ADL - AREA DEL LIBRO**

ADLT - Titolo della pubblicazione atlante marittimo delle due sicilie

ADLE - Edizione napoli/ 1792

DT - CRONOLOGIA**DTZ - CRONOLOGIA GENERICA**

DTZG - Secolo sec. XVIII

DTS - CRONOLOGIA SPECIFICA

DTSI - Da 1785

DTSF - A 1785

DTM - Motivazione cronologia contesto

AU - DEFINIZIONE CULTURALE**AUT - AUTORE**

AUTM - Motivazione dell'attribuzione documentazione

AUTN - Nome scelto Guerra Giuseppe

AUTA - Dati anagrafici notizie 1791-1794

AUTH - Sigla per citazione 00001430

MT - DATI TECNICI

MTC - Materia e tecnica carta/ acquaforte

MIS - MISURE

MISU - Unita' mm.

MISA - Altezza 910

MISL - Larghezza 582

MIF - MISURE FOGLIO

MIFU - Unita' mm.

MIFA - Altezza 980

MIFL - Larghezza 660

CO - CONSERVAZIONE**STC - STATO DI CONSERVAZIONE**

STCC - Stato di conservazione mediocre

STCS - Indicazioni specifiche strappi

DA - DATI ANALITICI**DES - DESCRIZIONE**

DESI - Codifica Iconclass NR (recupero pregresso)

DESS - Indicazioni sul soggetto Carte geografiche: costa da Ortona al Tronto.

ISR - ISCRIZIONI

ISRC - Classe di appartenenza	documentaria
ISRS - Tecnica di scrittura	NR (recupero pregresso)
ISRP - Posizione	in basso
ISRI - Trascrizione	[...]

ISR - ISCRIZIONI

ISRC - Classe di appartenenza	documentaria
ISRS - Tecnica di scrittura	NR (recupero pregresso)
ISRP - Posizione	in alto
ISRI - Trascrizione	[...]

TU - CONDIZIONE GIURIDICA E VINCOLI**CDG - CONDIZIONE GIURIDICA**

CDGG - Indicazione generica	proprietà Stato
CDGS - Indicazione specifica	Ministero per i Beni Culturali e Ambientali/ Soprintendenza Speciale per il Polo Museale Napoletano

DO - FONTI E DOCUMENTI DI RIFERIMENTO**FTA - DOCUMENTAZIONE FOTOGRAFICA**

FTAX - Genere	documentazione allegata
FTAP - Tipo	fotografia colore
FTAN - Codice identificativo	TARA LP0202729

AD - ACCESSO AI DATI**ADS - SPECIFICHE DI ACCESSO AI DATI**

ADSP - Profilo di accesso	1
ADSM - Motivazione	scheda contenente dati liberamente accessibili

CM - COMPILAZIONE**CMP - COMPILAZIONE**

CMPD - Data	1995
CMPN - Nome	Speranza F.
CMPN - Nome	Tara
FUR - Funzionario responsabile	Fittipaldi T.
FUR - Funzionario responsabile	Petrelli F.

AGG - AGGIORNAMENTO - REVISIONE

AGGD - Data	2006
AGGN - Nome	ARTPAST/ Ruggiero C.
AGGF - Funzionario responsabile	NR (recupero pregresso)

AN - ANNOTAZIONI

OSS - Osservazioni	/DO[1]/VDS[1]/VDST[1]: CD ROM /DO[1]/VDS[1]/VDSI[1]: Museo Nazionale di S.Martino /DO[1]/VDS[1]/VDSP[1]: 00321550-LP0202729
---------------------------	---

