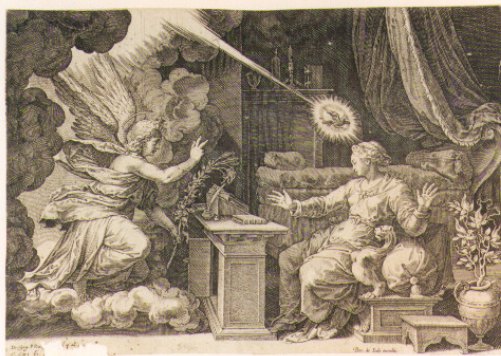


# SCHEDA



## CD - CODICI

TSK - Tipo scheda	S
LIR - Livello ricerca	I
<b>NCT - CODICE UNIVOCO</b>	
NCTR - Codice regione	15
NCTN - Numero catalogo generale	00337722
ESC - Ente schedatore	C337 (L.160/88)
ECP - Ente competente	S431

## OG - OGGETTO

<b>OGT - OGGETTO</b>	
OGTD - Definizione	stampa
<b>SGT - SOGGETTO</b>	
SGTI - Identificazione	Annunciazione

## LC - LOCALIZZAZIONE GEOGRAFICA AMMINISTRATIVA

### PVC - LOCALIZZAZIONE GEOGRAFICO-AMMINISTRATIVA ATTUALE

PVCS - Stato	Italia
PVCR - Regione	Campania
PVCP - Provincia	NA
PVCC - Comune	Napoli

### LDC - COLLOCAZIONE SPECIFICA

LDCT - Tipologia	palazzo
LDCN - Denominazione	Palazzo di Capodimonte
LDCU - Denominazione spazio viabilistico	via Miano, 2
LDCM - Denominazione raccolta	Museo di Capodimonte
LDCS - Specifiche	gabinetto Disegni e Stampe, Collezione Firmian, VOL. 67, F. 29

## UB - UBICAZIONE E DATI PATRIMONIALI

### INV - INVENTARIO DI MUSEO O DI SOPRINTENDENZA

<b>INVN - Numero</b>	IGMN 93633
<b>INVD - Data</b>	1870
<b>DT - CRONOLOGIA</b>	
<b>DTZ - CRONOLOGIA GENERICA</b>	
<b>DTZG - Secolo</b>	sec. XVI
<b>DTS - CRONOLOGIA SPECIFICA</b>	
<b>DTSI - Da</b>	1500
<b>DTSF - A</b>	1578
<b>DTSL - Validita'</b>	ante
<b>DTM - Motivazione cronologia</b>	bibliografia
<b>AU - DEFINIZIONE CULTURALE</b>	
<b>AUT - AUTORE</b>	
<b>AUTR - Riferimento all'intervento</b>	incisore
<b>AUTM - Motivazione dell'attribuzione</b>	analisi stilistica
<b>AUTN - Nome scelto</b>	Cort Cornelis
<b>AUTA - Dati anagrafici</b>	1533/ 1578
<b>AUTH - Sigla per citazione</b>	00001282
<b>AUT - AUTORE</b>	
<b>AUTR - Riferimento all'intervento</b>	inventore
<b>AUTM - Motivazione dell'attribuzione</b>	NR (recupero pregresso)
<b>AUTN - Nome scelto</b>	Vecellio Tiziano
<b>AUTA - Dati anagrafici</b>	1488-1490/ 1576
<b>AUTH - Sigla per citazione</b>	00000318
<b>EDT - EDITORI STAMPATORI</b>	
<b>EDTN - Nome</b>	Jode Pieter De I
<b>MT - DATI TECNICI</b>	
<b>MTC - Materia e tecnica</b>	carta/ bulino
<b>MIS - MISURE</b>	
<b>MISU - Unita'</b>	mm.
<b>MISA - Altezza</b>	195
<b>MISL - Larghezza</b>	276
<b>CO - CONSERVAZIONE</b>	
<b>STC - STATO DI CONSERVAZIONE</b>	
<b>STCC - Stato di conservazione</b>	discreto
<b>DA - DATI ANALITICI</b>	
<b>DES - DESCRIZIONE</b>	
<b>DESI - Codifica Iconclass</b>	NR (recupero pregresso)
<b>DESS - Indicazioni sul soggetto</b>	Soggetti sacri: Madonna; San Gabriele.

**TU - CONDIZIONE GIURIDICA E VINCOLI****CDG - CONDIZIONE GIURIDICA****CDGG - Indicazione generica**

proprietà Stato

**CDGS - Indicazione specifica**

Ministero per i Beni Culturali e Ambientali/ Soprintendenza Speciale per il Polo Museale Napoletano

**DO - FONTI E DOCUMENTI DI RIFERIMENTO****FTA - DOCUMENTAZIONE FOTOGRAFICA****FTAX - Genere**

documentazione allegata

**FTAP - Tipo**

fotografia colore

**FTAN - Codice identificativo**

TARA GF1101012

**AD - ACCESSO AI DATI****ADS - SPECIFICHE DI ACCESSO AI DATI****ADSP - Profilo di accesso**

1

**ADSM - Motivazione**

scheda contenente dati liberamente accessibili

**CM - COMPILAZIONE****CMP - COMPILAZIONE****CMPD - Data**

1995

**CMPN - Nome**

Tara

**CMPN - Nome**

D'Autilia A.

**FUR - Funzionario responsabile**

Muzii R.

**FUR - Funzionario responsabile**

Petrelli F.

**AGG - AGGIORNAMENTO - REVISIONE****AGGD - Data**

2001

**AGGN - Nome**

ICCD

**AGGF - Funzionario responsabile**

NR (recupero pregresso)

**AGG - AGGIORNAMENTO - REVISIONE****AGGD - Data**

2006

**AGGN - Nome**

ARTPAST/ Gentile C.

**AGGF - Funzionario responsabile**

NR (recupero pregresso)

**AN - ANNOTAZIONI****OSS - Osservazioni**/DO[1]/VDS[1]/VDST[1]: CD ROM /DO[1]/VDS[1]/VDSI[1]:  
Stampe\_Capodimonte /DO[1]/VDS[1]/VDSP[1]:  
IMR\_AA5119585EF611D6A45D0008C786ADF8