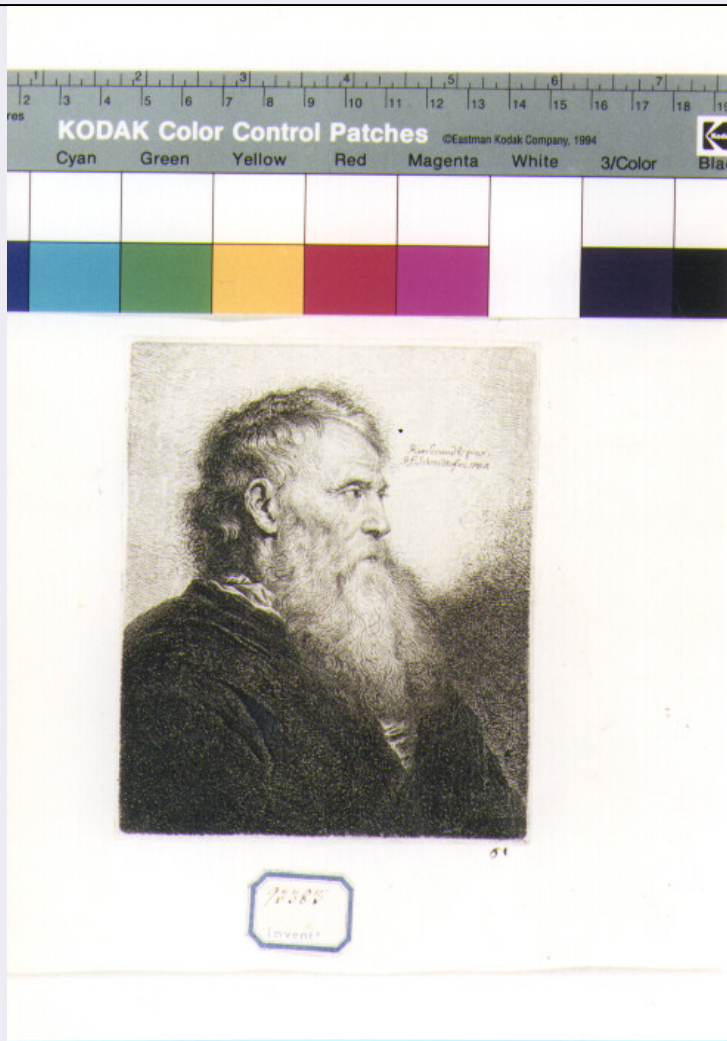


# SCHEDA



## CD - CODICI

|                                 |                 |
|---------------------------------|-----------------|
| TSK - Tipo scheda               | S               |
| LIR - Livello ricerca           | I               |
| <b>NCT - CODICE UNIVOCO</b>     |                 |
| NCTR - Codice regione           | 15              |
| NCTN - Numero catalogo generale | 00338190        |
| ESC - Ente schedatore           | C337 (L.160/88) |
| ECP - Ente competente           | S431            |

## OG - OGGETTO

|                        |                              |
|------------------------|------------------------------|
| <b>OGT - OGGETTO</b>   |                              |
| OGTD - Definizione     | stampa                       |
| <b>SGT - SOGGETTO</b>  |                              |
| SGTI - Identificazione | ritratto maschile di profilo |

## LC - LOCALIZZAZIONE GEOGRAFICA AMMINISTRATIVA

|   |          |
|---|----------|
| <b>PVC - LOCALIZZAZIONE GEOGRAFICO-AMMINISTRATIVA ATTUALE</b> |          |
| PVCS - Stato  | Italia   |
| PVCR - Regione  | Campania |
| PVCP - Provincia  | NA       |

|  |  |
|--|--|
| <b>PVCC - Comune</b>                                 | Napoli   |
| <b>LDC - COLLOCAZIONE SPECIFICA</b>                  |  |
| <b>LDCT - Tipologia</b>                              | palazzo  |
| <b>LDCN - Denominazione</b>                          | Palazzo di Capodimonte   |
| <b>LDCU - Denominazione spazio viabilistico</b>      | via Miano, 2   |
| <b>LDCM - Denominazione raccolta</b>                 | Museo di Capodimonte   |
| <b>LDCS - Specifiche</b>                             | gabinetto Disegni e Stampe, Collezione Firmian, VOL. 64, F. 33 |
| <b>UB - UBICAZIONE E DATI PATRIMONIALI</b>           |  |
| <b>INV - INVENTARIO DI MUSEO O DI SOPRINTENDENZA</b> |  |
| <b>INVN - Numero</b>                                 | IGMN 93383   |
| <b>INVD - Data</b>                                   | 1870   |
| <b>DT - CRONOLOGIA</b>                               |  |
| <b>DTZ - CRONOLOGIA GENERICA</b>                     |  |
| <b>DTZG - Secolo</b>                                 | sec. XVIII   |
| <b>DTS - CRONOLOGIA SPECIFICA</b>                    |  |
| <b>DTSI - Da</b>                                     | 1757   |
| <b>DTSF - A</b>                                      | 1757   |
| <b>DTM - Motivazione cronologia</b>                  | data   |
| <b>AU - DEFINIZIONE CULTURALE</b>                    |  |
| <b>AUT - AUTORE</b>                                  |  |
| <b>AUTR - Riferimento all'intervento</b>             | incisore   |
| <b>AUTM - Motivazione dell'attribuzione</b>          | analisi stilistica   |
| <b>AUTN - Nome scelto</b>                            | Schmidt Georg Friedrich  |
| <b>AUTA - Dati anagrafici</b>                        | 1712/ 1775   |
| <b>AUTH - Sigla per citazione</b>                    | 00001420   |
| <b>AUT - AUTORE</b>                                  |  |
| <b>AUTR - Riferimento all'intervento</b>             | inventore  |
| <b>AUTM - Motivazione dell'attribuzione</b>          | analisi stilistica   |
| <b>AUTN - Nome scelto</b>                            | Van Rijn Rembrandt Harmenszoon                                 |
| <b>AUTA - Dati anagrafici</b>                        | 1606/ 1669   |
| <b>AUTH - Sigla per citazione</b>                    | 00001905   |
| <b>MT - DATI TECNICI</b>                             |  |
| <b>MTC - Materia e tecnica</b>                       | carta/ acquaforte  |
| <b>MIS - MISURE</b>                                  |  |
| <b>MISU - Unita'</b>                                 | mm.  |
| <b>MISA - Altezza</b>                                | 122  |
| <b>MISL - Larghezza</b>                              | 100  |
| <b>MIF - MISURE FOGLIO</b>                           |  |

|  |   |
|--|---|
| MIFU - Unita'                                | mm.   |
| MIFA - Altezza                               | 124   |
| MIFL - Larghezza                             | 102   |
| <b>CO - CONSERVAZIONE</b>                    |   |
| <b>STC - STATO DI CONSERVAZIONE</b>          |   |
| STCC - Stato di conservazione                | discreto  |
| <b>DA - DATI ANALITICI</b>                   |   |
| <b>DES - DESCRIZIONE</b>                     |   |
| DESI - Codifica Iconclass                    | NR (recupero pregresso)   |
| DESS - Indicazioni sul soggetto              | Ritratti: uomo.   |
| <b>ISR - ISCRIZIONI</b>                      |   |
| ISRC - Classe di appartenenza                | indicazione di responsabilità   |
| ISRS - Tecnica di scrittura                  | NR (recupero pregresso)   |
| ISRP - Posizione                             | in alto a destra  |
| ISRI - Trascrizione                          | NR (recupero pregresso)   |
| <b>ISR - ISCRIZIONI</b>                      |   |
| ISRC - Classe di appartenenza                | indicazione di responsabilità   |
| ISRS - Tecnica di scrittura                  | NR (recupero pregresso)   |
| ISRP - Posizione                             | in alto a destra  |
| ISRI - Trascrizione                          | NR (recupero pregresso)   |
| <b>TU - CONDIZIONE GIURIDICA E VINCOLI</b>   |   |
| <b>CDG - CONDIZIONE GIURIDICA</b>            |   |
| CDGG - Indicazione generica                  | proprietà Stato   |
| CDGS - Indicazione specifica                 | Ministero per i Beni Culturali e Ambientali/ Soprintendenza Speciale per il Polo Museale Napoletano |
| <b>DO - FONTI E DOCUMENTI DI RIFERIMENTO</b> |   |
| <b>FTA - DOCUMENTAZIONE FOTOGRAFICA</b>      |   |
| FTAX - Genere                                | documentazione allegata   |
| FTAP - Tipo                                  | fotografia colore   |
| FTAN - Codice identificativo                 | TARA GF110034   |
| <b>AD - ACCESSO AI DATI</b>                  |   |
| <b>ADS - SPECIFICHE DI ACCESSO AI DATI</b>   |   |
| ADSP - Profilo di accesso                    | 1   |
| ADSM - Motivazione                           | scheda contenente dati liberamente accessibili  |
| <b>CM - COMPILAZIONE</b>                     |   |
| <b>CMP - COMPILAZIONE</b>                    |   |
| CMPD - Data                                  | 1994  |
| CMPN - Nome                                  | Tara  |
| CMPN - Nome                                  | Pinto V.  |

|  |   |
|--|---|
| <b>FUR - Funzionario responsabile</b>  | Muzii R.  |
| <b>FUR - Funzionario responsabile</b>  | Petrelli F.   |
| <b>AGG - AGGIORNAMENTO - REVISIONE</b> |   |
| <b>AGGD - Data</b>                     | 2001  |
| <b>AGGN - Nome</b>                     | ICCD  |
| <b>AGGF - Funzionario responsabile</b> | NR (recupero pregresso)   |
| <b>AGG - AGGIORNAMENTO - REVISIONE</b> |   |
| <b>AGGD - Data</b>                     | 2006  |
| <b>AGGN - Nome</b>                     | ARTPAST/ Marsico E. M. A.   |
| <b>AGGF - Funzionario responsabile</b> | NR (recupero pregresso)   |
| <b>AN - ANNOTAZIONI</b>                |   |
| <b>OSS - Osservazioni</b>              | /DO[1]/VDS[1]/VDST[1]: CD ROM /DO[1]/VDS[1]/VDSI[1]:<br>Stampe_Capodimonte /DO[1]/VDS[1]/VDSP[1]:<br>IMR_4E719B975EF711D6A45D0008C786ADF8 |