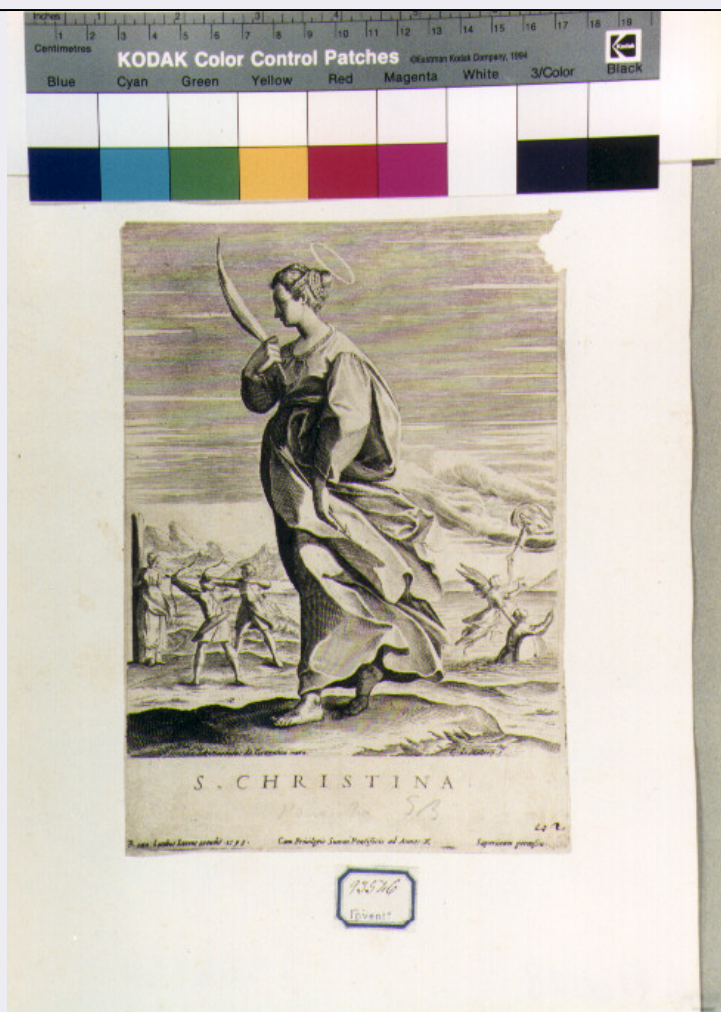


SCHEDA



CD - CODICI

| | |
|---------------------------------|-----------------|
| TSK - Tipo scheda | S |
| LIR - Livello ricerca | I |
| NCT - CODICE UNIVOCO | |
| NCTR - Codice regione | 15 |
| NCTN - Numero catalogo generale | 00338259 |
| ESC - Ente schedatore | C337 (L.160/88) |
| ECP - Ente competente | S431 |

OG - OGGETTO

| | |
|------------------------|----------------|
| OGT - OGGETTO | |
| OGTD - Definizione | stampa |
| SGT - SOGGETTO | |
| SGTI - Identificazione | Santa Cristina |
| SGTP - Titolo proprio | S. CHRISTINA |

LC - LOCALIZZAZIONE GEOGRAFICA AMMINISTRATIVA

PVC - LOCALIZZAZIONE GEOGRAFICO-AMMINISTRATIVA ATTUALE

| | |
|----------------|----------|
| PVCS - Stato | Italia |
| PVCR - Regione | Campania |

| | |
|--|--|
| PVCP - Provincia | NA |
| PVCC - Comune | Napoli |
| LDC - COLLOCAZIONE SPECIFICA | |
| LDCT - Tipologia | palazzo |
| LDCN - Denominazione | Palazzo di Capodimonte |
| LDCU - Denominazione spazio viabilistico | via Miano, 2 |
| LDCM - Denominazione raccolta | Museo di Capodimonte |
| LDCS - Specifiche | gabinetto Disegni e Stampe, Collezione Firmian, VOL. 65, F. 45 |
| UB - UBICAZIONE E DATI PATRIMONIALI | |
| INV - INVENTARIO DI MUSEO O DI SOPRINTENDENZA | |
| INVN - Numero | IGMN 93546 |
| INVD - Data | 1870 |
| DT - CRONOLOGIA | |
| DTZ - CRONOLOGIA GENERICA | |
| DTZG - Secolo | sec. XVI |
| DTS - CRONOLOGIA SPECIFICA | |
| DTSI - Da | 1598 |
| DTSF - A | 1598 |
| DTM - Motivazione cronologia | data |
| AU - DEFINIZIONE CULTURALE | |
| AUT - AUTORE | |
| AUTR - Riferimento all'intervento | incisore |
| AUTM - Motivazione dell'attribuzione | analisi stilistica |
| AUTN - Nome scelto | Van Mallery Karel |
| AUTA - Dati anagrafici | 1571/ post 1635 |
| AUTH - Sigla per citazione | 00002615 |
| AUT - AUTORE | |
| AUTR - Riferimento all'intervento | inventore |
| AUTM - Motivazione dell'attribuzione | analisi stilistica |
| AUTN - Nome scelto | Gramatica Antiveduto |
| AUTA - Dati anagrafici | 1571/ 1626 |
| AUTH - Sigla per citazione | 00002797 |
| EDT - EDITORI STAMPATORI | |
| EDTN - Nome | Lauro Giacomo |
| EDTE - Data di edizione | 1598 |
| EDTL - Luogo di edizione | RM/ Roma |
| MT - DATI TECNICI | |
| MTC - Materia e tecnica | carta/ acquaforte |

MIS - MISURE

| | |
|------------------|-----|
| MISU - Unita' | mm. |
| MISA - Altezza | 206 |
| MISL - Larghezza | 141 |

CO - CONSERVAZIONE**STC - STATO DI CONSERVAZIONE**

| | |
|-------------------------------|----------|
| STCC - Stato di conservazione | mediocre |
| STCS - Indicazioni specifiche | strappi |

DA - DATI ANALITICI**DES - DESCRIZIONE**

| | |
|---------------------------------|-----------------------------|
| DESI - Codifica Iconclass | NR (recupero pregresso) |
| DESS - Indicazioni sul soggetto | Personaggi: Santa Cristina. |

ISR - ISCRIZIONI

| | |
|-------------------------------|-------------------------|
| ISRC - Classe di appartenenza | nota manoscritta |
| ISRS - Tecnica di scrittura | NR (recupero pregresso) |
| ISRP - Posizione | in basso a destra |
| ISRI - Trascrizione | NR (recupero pregresso) |

ISR - ISCRIZIONI

| | |
|-------------------------------|-------------------------------|
| ISRC - Classe di appartenenza | indicazione di responsabilità |
| ISRS - Tecnica di scrittura | NR (recupero pregresso) |
| ISRP - Posizione | in basso al centro |
| ISRI - Trascrizione | NR (recupero pregresso) |

ISR - ISCRIZIONI

| | |
|-------------------------------|-------------------------------|
| ISRC - Classe di appartenenza | indicazione di responsabilità |
| ISRS - Tecnica di scrittura | NR (recupero pregresso) |
| ISRP - Posizione | in basso a destra |
| ISRI - Trascrizione | NR (recupero pregresso) |

ISR - ISCRIZIONI

| | |
|-------------------------------|-------------------------------|
| ISRC - Classe di appartenenza | indicazione di responsabilità |
| ISRL - Lingua | latino |
| ISRS - Tecnica di scrittura | a penna |
| ISRP - Posizione | in basso a sinistra |
| ISRI - Trascrizione | NR (recupero pregresso) |

ISR - ISCRIZIONI

| | |
|-------------------------------|-------------------------|
| ISRC - Classe di appartenenza | di titolazione |
| ISRS - Tecnica di scrittura | NR (recupero pregresso) |

| | |
|--|---|
| ISRP - Posizione | in basso al centro |
| ISRI - Trascrizione | NR (recupero pregresso) |
| TU - CONDIZIONE GIURIDICA E VINCOLI | |
| CDG - CONDIZIONE GIURIDICA | |
| CDGG - Indicazione generica | proprietà Stato |
| CDGS - Indicazione specifica | Ministero per i Beni Culturali e Ambientali/ Soprintendenza Speciale per il Polo Museale Napoletano |
| DO - FONTI E DOCUMENTI DI RIFERIMENTO | |
| FTA - DOCUMENTAZIONE FOTOGRAFICA | |
| FTAX - Genere | documentazione allegata |
| FTAP - Tipo | fotografia colore |
| FTAN - Codice identificativo | TARA GF110078 |
| AD - ACCESSO AI DATI | |
| ADS - SPECIFICHE DI ACCESSO AI DATI | |
| ADSP - Profilo di accesso | 1 |
| ADSM - Motivazione | scheda contenente dati liberamente accessibili |
| CM - COMPILAZIONE | |
| CMP - COMPILAZIONE | |
| CMPD - Data | 1994 |
| CMPN - Nome | Tara |
| CMPN - Nome | Pinto V. |
| FUR - Funzionario responsabile | Petrelli F. |
| FUR - Funzionario responsabile | Muzii R. |
| AGG - AGGIORNAMENTO - REVISIONE | |
| AGGD - Data | 2001 |
| AGGN - Nome | ICCD |
| AGGF - Funzionario responsabile | NR (recupero pregresso) |
| AGG - AGGIORNAMENTO - REVISIONE | |
| AGGD - Data | 2006 |
| AGGN - Nome | ARTPAST/ Marsico E. M. A. |
| AGGF - Funzionario responsabile | NR (recupero pregresso) |
| AN - ANNOTAZIONI | |
| OSS - Osservazioni | /DO[1]/VDS[1]/VDST[1]: CD ROM /DO[1]/VDS[1]/VDSI[1]: Stampe_Capodimonte /DO[1]/VDS[1]/VDSP[1]: IMR_6B886A365EF911D6A45D0008C786ADF8 |