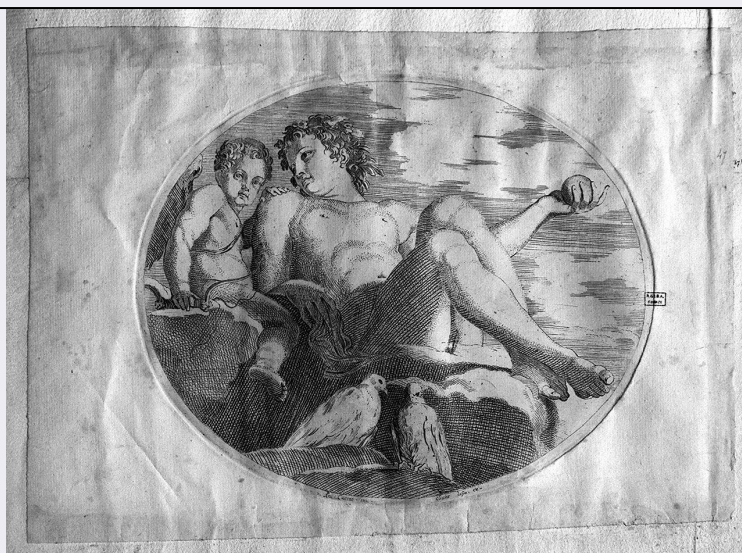


SCHEDA



CD - CODICI

TSK - Tipo scheda	S
LIR - Livello ricerca	I
NCT - CODICE UNIVOCO	
NCTR - Codice regione	15
NCTN - Numero catalogo generale	00338315
ESC - Ente schedatore	C337 (L.160/88)
ECP - Ente competente	S431

OG - OGGETTO

OGT - OGGETTO

OGTD - Definizione stampa

SGT - SOGGETTO

SGTI - Identificazione Sileno ebro

SGTP - Titolo proprio SILENUM PATREM, BACCHI NUTRIUM, VENTRICOSUM TEMULENTUM, INTER SATYRASLIBIDINES SPUMANTEM, TABELLA HAEC EXHIBET

LC - LOCALIZZAZIONE GEOGRAFICA AMMINISTRATIVA

PVC - LOCALIZZAZIONE GEOGRAFICO-AMMINISTRATIVA ATTUALE

PVCS - Stato Italia

PVCR - Regione Campania

PVCP - Provincia NA

PVCC - Comune Napoli

LDC - COLLOCAZIONE SPECIFICA

LDCT - Tipologia palazzo

LDCN - Denominazione Palazzo di Capodimonte

LDCU - Denominazione spazio viabilistico via Miano, 2

LDCM - Denominazione raccolta Museo di Capodimonte

LDCS - Specifiche

gabinetto Disegni e Stampe, Collezione Firmian, VOL. 68, F. 49

UB - UBICAZIONE E DATI PATRIMONIALI**INV - INVENTARIO DI MUSEO O DI SOPRINTENDENZA****INVN - Numero**

IGMN 93713

INVD - Data

1870

DT - CRONOLOGIA**DTZ - CRONOLOGIA GENERICA****DTZG - Secolo**

sec. XVII

DTS - CRONOLOGIA SPECIFICA**DTSI - Da**

1642

DTSF - A

1642

DTM - Motivazione cronologia

data

AU - DEFINIZIONE CULTURALE**AUT - AUTORE****AUTR - Riferimento all'intervento**

inventore

AUTM - Motivazione dell'attribuzione

analisi stilistica

AUTN - Nome scelto

Rubens Pieter Paul

AUTA - Dati anagrafici

1577/ 1640

AUTH - Sigla per citazione

00000479

AUT - AUTORE**AUTR - Riferimento all'intervento**

incisore

AUTM - Motivazione dell'attribuzione

analisi stilistica

AUTN - Nome scelto

Soutman Pieter Claesz

AUTA - Dati anagrafici

1580/ 1657

AUTH - Sigla per citazione

00001278

MT - DATI TECNICI**MTC - Materia e tecnica**

carta/ acquaforte

MIS - MISURE**MISU - Unita'**

mm.

MISA - Altezza

449

MISL - Larghezza

487

CO - CONSERVAZIONE**STC - STATO DI CONSERVAZIONE****STCC - Stato di conservazione**

mediocre

DA - DATI ANALITICI**DES - DESCRIZIONE****DESI - Codifica Iconclass**

NR (recupero pregresso)

DESS - Indicazioni sul soggetto

Divinità minori: sileni. Figure: figura femminile.

ISR - ISCRIZIONI

ISRC - Classe di appartenenza	dedicatoria
ISRS - Tecnica di scrittura	NR (recupero pregresso)
ISRP - Posizione	al centro
ISRI - Trascrizione	NR (recupero pregresso)

ISR - ISCRIZIONI

ISRC - Classe di appartenenza	indicazione di responsabilità
ISRS - Tecnica di scrittura	NR (recupero pregresso)
ISRP - Posizione	in basso a destra
ISRI - Trascrizione	NR (recupero pregresso)

ISR - ISCRIZIONI

ISRC - Classe di appartenenza	indicazione di responsabilità
ISRL - Lingua	latino
ISRS - Tecnica di scrittura	NR (recupero pregresso)
ISRP - Posizione	in basso a sinistra
ISRI - Trascrizione	NR (recupero pregresso)

TU - CONDIZIONE GIURIDICA E VINCOLI**CDG - CONDIZIONE GIURIDICA**

CDGG - Indicazione generica	proprietà Stato
CDGS - Indicazione specifica	Ministero per i Beni Culturali e Ambientali/ Soprintendenza Speciale per il Polo Museale Napoletano

DO - FONTI E DOCUMENTI DI RIFERIMENTO**FTA - DOCUMENTAZIONE FOTOGRAFICA**

FTAX - Genere	documentazione allegata
FTAP - Tipo	fotografia colore
FTAN - Codice identificativo	TARA GF1101225

AD - ACCESSO AI DATI**ADS - SPECIFICHE DI ACCESSO AI DATI**

ADSP - Profilo di accesso	1
ADSM - Motivazione	scheda contenente dati liberamente accessibili

CM - COMPILAZIONE**CMP - COMPILAZIONE**

CMPD - Data	1995
CMPN - Nome	Tara
CMPN - Nome	Pinto V.
FUR - Funzionario responsabile	Muzii R.
FUR - Funzionario responsabile	Petrelli F.

AGG - AGGIORNAMENTO - REVISIONE

AGGD - Data	2001
AGGN - Nome	ICCD
AGGF - Funzionario responsabile	NR (recupero pregresso)
AGG - AGGIORNAMENTO - REVISIONE	
AGGD - Data	2006
AGGN - Nome	ARTPAST/ Marsico E. M. A.
AGGF - Funzionario responsabile	NR (recupero pregresso)
AN - ANNOTAZIONI	
OSS - Osservazioni	/DO[1]/VDS[1]/VDST[1]: CD ROM /DO[1]/VDS[1]/VDSI[1]: Stampe_Capodimonte /DO[1]/VDS[1]/VDSP[1]: IMR_3BA11665643011D6A45F0008C786ADF8