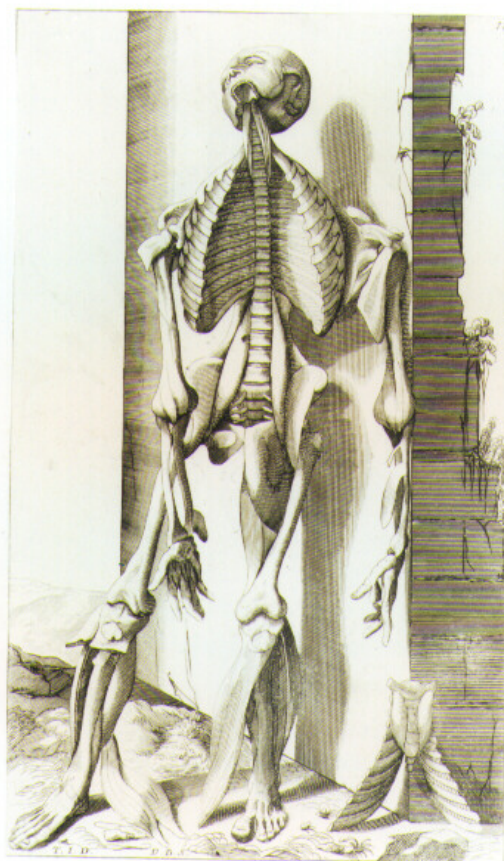


# SCHEDA



## CD - CODICI

TSK - Tipo scheda	S
LIR - Livello ricerca	I
NCT - CODICE UNIVOCO	
NCTR - Codice regione	15
NCTN - Numero catalogo generale	00339283
ESC - Ente schedatore	C337 (L.160/88)
ECP - Ente competente	S431

## OG - OGGETTO

OGT - OGGETTO	
OGTD - Definizione	stampa
SGT - SOGGETTO	
SGTI - Identificazione	figura anatomica

## LC - LOCALIZZAZIONE GEOGRAFICA AMMINISTRATIVA

PVC - LOCALIZZAZIONE GEOGRAFICO-AMMINISTRATIVA ATTUALE	
PVCS - Stato	Italia
PVCR - Regione	Campania
PVCP - Provincia	NA

<b>PVCC - Comune</b>	Napoli
<b>LDC - COLLOCAZIONE SPECIFICA</b>	
<b>LDCT - Tipologia</b>	palazzo
<b>LDCN - Denominazione</b>	Palazzo di Capodimonte
<b>LDCU - Denominazione spazio viabilistico</b>	via Miano, 2
<b>LDCM - Denominazione raccolta</b>	Museo di Capodimonte
<b>LDCS - Specifiche</b>	gabinetto Disegni e Stampe, Collezione Firmian, VOL. 79, F. 40
<b>UB - UBICAZIONE E DATI PATRIMONIALI</b>	
<b>INV - INVENTARIO DI MUSEO O DI SOPRINTENDENZA</b>	
<b>INVN - Numero</b>	IGMN 94658
<b>INVD - Data</b>	1870
<b>DT - CRONOLOGIA</b>	
<b>DTZ - CRONOLOGIA GENERICA</b>	
<b>DTZG - Secolo</b>	sec. XVII
<b>DTZS - Frazione di secolo</b>	seconda metà
<b>DTS - CRONOLOGIA SPECIFICA</b>	
<b>DTSI - Da</b>	1650
<b>DTSF - A</b>	1699
<b>DTM - Motivazione cronologia</b>	bibliografia
<b>AU - DEFINIZIONE CULTURALE</b>	
<b>AUT - AUTORE</b>	
<b>AUTR - Riferimento all'intervento</b>	incisore
<b>AUTM - Motivazione dell'attribuzione</b>	analisi stilistica
<b>AUTN - Nome scelto</b>	Vecellio Tiziano
<b>AUTA - Dati anagrafici</b>	1488-1490/ 1576
<b>AUTH - Sigla per citazione</b>	00000318
<b>AUT - AUTORE</b>	
<b>AUTR - Riferimento all'intervento</b>	inventore
<b>AUTM - Motivazione dell'attribuzione</b>	analisi stilistica
<b>AUTN - Nome scelto</b>	Bonaveri Domenico Maria
<b>AUTA - Dati anagrafici</b>	1640 ca./ notizie fino al 1704
<b>AUTH - Sigla per citazione</b>	00001549
<b>MT - DATI TECNICI</b>	
<b>MTC - Materia e tecnica</b>	carta/ acquaforte
<b>MIS - MISURE</b>	
<b>MISU - Unita'</b>	mm.
<b>MISA - Altezza</b>	350
<b>MISL - Larghezza</b>	204

**CO - CONSERVAZIONE****STC - STATO DI CONSERVAZIONE****STCC - Stato di  
conservazione**

discreto

**DA - DATI ANALITICI****DES - DESCRIZIONE****DESI - Codifica Iconclass**

NR (recupero pregresso)

**DESS - Indicazioni sul  
soggetto**

Figure: figura anatomica.

**ISR - ISCRIZIONI****ISRC - Classe di  
appartenenza**

indicazione di responsabilità

**ISRS - Tecnica di scrittura**

NR (recupero pregresso)

**ISRP - Posizione**

in basso a sinistra

**ISRI - Trascrizione**

NR (recupero pregresso)

**ISR - ISCRIZIONI****ISRC - Classe di  
appartenenza**

documentaria

**ISRS - Tecnica di scrittura**

NR (recupero pregresso)

**ISRP - Posizione**

in alto a destra

**ISRI - Trascrizione**

NR (recupero pregresso)

**ISR - ISCRIZIONI****ISRC - Classe di  
appartenenza**

indicazione di responsabilità

**ISRS - Tecnica di scrittura**

NR (recupero pregresso)

**ISRP - Posizione**

in basso a sinistra

**ISRI - Trascrizione**

NR (recupero pregresso)

**TU - CONDIZIONE GIURIDICA E VINCOLI****CDG - CONDIZIONE GIURIDICA****CDGG - Indicazione  
generica**

proprietà Stato

**CDGS - Indicazione  
specifica**Ministero per i Beni Culturali e Ambientali/ Soprintendenza Speciale  
per il Polo Museale Napoletano**DO - FONTI E DOCUMENTI DI RIFERIMENTO****FTA - DOCUMENTAZIONE FOTOGRAFICA****FTAX - Genere**

documentazione allegata

**FTAP - Tipo**

fotografia colore

**FTAN - Codice identificativo**

TARA GF1104532

**BIB - BIBLIOGRAFIA****BIBX - Genere**

bibliografia specifica

**BIBA - Autore**

Huber M./ Rost C. C. H.

**BIBD - Anno di edizione**

1797

**BIBH - Sigla per citazione**

00000357

**BIBN - V., pp., nn.**

V. IV P. 66.

<b>AD - ACCESSO AI DATI</b>	
<b>ADS - SPECIFICHE DI ACCESSO AI DATI</b>	
<b>ADSP - Profilo di accesso</b>	1
<b>ADSM - Motivazione</b>	scheda contenente dati liberamente accessibili
<b>CM - COMPILAZIONE</b>	
<b>CMP - COMPILAZIONE</b>	
<b>CMPD - Data</b>	1995
<b>CMPN - Nome</b>	Pinto V.
<b>CMPN - Nome</b>	Tara
<b>FUR - Funzionario responsabile</b>	Muzii R.
<b>FUR - Funzionario responsabile</b>	Petrelli F.
<b>AGG - AGGIORNAMENTO - REVISIONE</b>	
<b>AGGD - Data</b>	2001
<b>AGGN - Nome</b>	ICCD
<b>AGGF - Funzionario responsabile</b>	NR (recupero pregresso)
<b>AGG - AGGIORNAMENTO - REVISIONE</b>	
<b>AGGD - Data</b>	2006
<b>AGGN - Nome</b>	ARTPAST/ Marsico E. M. A.
<b>AGGF - Funzionario responsabile</b>	NR (recupero pregresso)
<b>AN - ANNOTAZIONI</b>	
<b>OSS - Osservazioni</b>	/DO[1]/VDS[1]/VDST[1]: CD ROM /DO[1]/VDS[1]/VDSI[1]: Stampe_Capodimonte /DO[1]/VDS[1]/VDSP[1]: IMR_D8E1472F5F7111D6A45D0008C786ADF8