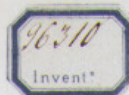


SCHEDA



Noncoruet avec priuil.



CD - CODICI

| | |
|---------------------------------|-----------------|
| TSK - Tipo scheda | S |
| LIR - Livello ricerca | I |
| NCT - CODICE UNIVOCO | |
| NCTR - Codice regione | 15 |
| NCTN - Numero catalogo generale | 00340581 |
| ESC - Ente schedatore | C337 (L.160/88) |
| ECP - Ente competente | S431 |

OG - OGGETTO

OGT - OGGETTO

OGTD - Definizione stampa

SGT - SOGGETTO

SGTI - Identificazione ritratto di Filippo IV di Spagna

LC - LOCALIZZAZIONE GEOGRAFICA AMMINISTRATIVA

PVC - LOCALIZZAZIONE GEOGRAFICO-AMMINISTRATIVA ATTUALE

| | |
|------------------|----------|
| PVCS - Stato | Italia |
| PVCR - Regione | Campania |
| PVCP - Provincia | NA |

| | |
|--|--|
| PVCC - Comune | Napoli |
| LDC - COLLOCAZIONE SPECIFICA | |
| LDCT - Tipologia | palazzo |
| LDCN - Denominazione | Palazzo di Capodimonte |
| LDCU - Denominazione spazio viabilistico | via Miano, 2 |
| LDCM - Denominazione raccolta | Museo di Capodimonte |
| LDCS - Specifiche | gabinetto Disegni e Stampe, Collezione Firmian, VOL. 98, F. 37 |
| UB - UBICAZIONE E DATI PATRIMONIALI | |
| INV - INVENTARIO DI MUSEO O DI SOPRINTENDENZA | |
| INVN - Numero | IGMN 96310 |
| INVD - Data | 1870 |
| DT - CRONOLOGIA | |
| DTZ - CRONOLOGIA GENERICA | |
| DTZG - Secolo | sec. XVII |
| DTS - CRONOLOGIA SPECIFICA | |
| DTSI - Da | 1661 |
| DTSV - Validita' | ca. |
| DTSF - A | 1661 |
| DTSL - Validita' | ca. |
| DTM - Motivazione cronologia | iscrizione |
| AU - DEFINIZIONE CULTURALE | |
| AUT - AUTORE | |
| AUTR - Riferimento all'intervento | incisore |
| AUTM - Motivazione dell'attribuzione | analisi stilistica |
| AUTN - Nome scelto | Moncornet Balthasar |
| AUTA - Dati anagrafici | 1600 ca./ 1668 |
| AUTH - Sigla per citazione | 00003671 |
| EDT - EDITORI STAMPATORI | |
| EDTN - Nome | Moncornet Balthasar |
| MT - DATI TECNICI | |
| MTC - Materia e tecnica | carta/ bulino |
| MIS - MISURE | |
| MISU - Unita' | mm. |
| MISA - Altezza | 135 |
| MISL - Larghezza | 110 |
| CO - CONSERVAZIONE | |
| STC - STATO DI CONSERVAZIONE | |
| STCC - Stato di conservazione | discreto |
| DA - DATI ANALITICI | |

DES - DESCRIZIONE**DESI - Codifica Iconclass** NR (recupero pregresso)**DESS - Indicazioni sul soggetto** Ritratti: Filippo IV di Spagna.**ISR - ISCRIZIONI****ISRS - Tecnica di scrittura** NR (recupero pregresso)**ISRP - Posizione** al centro**ISRI - Trascrizione** NR (recupero pregresso)**ISR - ISCRIZIONI****ISRC - Classe di appartenenza** indicazione di responsabilità**ISRL - Lingua** francese**ISRS - Tecnica di scrittura** NR (recupero pregresso)**ISRP - Posizione** in basso al centro**ISRI - Trascrizione** NR (recupero pregresso)**TU - CONDIZIONE GIURIDICA E VINCOLI****CDG - CONDIZIONE GIURIDICA****CDGG - Indicazione generica** proprietà Stato**CDGS - Indicazione specifica** Ministero per i Beni Culturali e Ambientali/ Soprintendenza Speciale per il Polo Museale Napoletano**DO - FONTI E DOCUMENTI DI RIFERIMENTO****FTA - DOCUMENTAZIONE FOTOGRAFICA****FTAX - Genere** documentazione allegata**FTAP - Tipo** fotografia colore**FTAN - Codice identificativo** TARA GF1108825**AD - ACCESSO AI DATI****ADS - SPECIFICHE DI ACCESSO AI DATI****ADSP - Profilo di accesso** 1**ADSM - Motivazione** scheda contenente dati liberamente accessibili**CM - COMPILAZIONE****CMP - COMPILAZIONE****CMPD - Data** 1995**CMPN - Nome** Tara**CMPN - Nome** Pinto V.**FUR - Funzionario responsabile** Muzii R.**FUR - Funzionario responsabile** Petrelli F.**AGG - AGGIORNAMENTO - REVISIONE****AGGD - Data** 2001**AGGN - Nome** ICCD**AGGF - Funzionario responsabile** NR (recupero pregresso)

AGG - AGGIORNAMENTO - REVISIONE**AGGD - Data**

2006

AGGN - Nome

ARTPAST/ Marsico E. M. A.

**AGGF - Funzionario
responsabile**

NR (recupero pregresso)

AN - ANNOTAZIONI**OSS - Osservazioni**

/DO[1]/VDS[1]/VDST[1]: CD ROM /DO[1]/VDS[1]/VDSI[1]:
Stampe_Capodimonte /DO[1]/VDS[1]/VDSP[1]:
IMR_28D225EA5F7011D6A45D0008C786ADF8