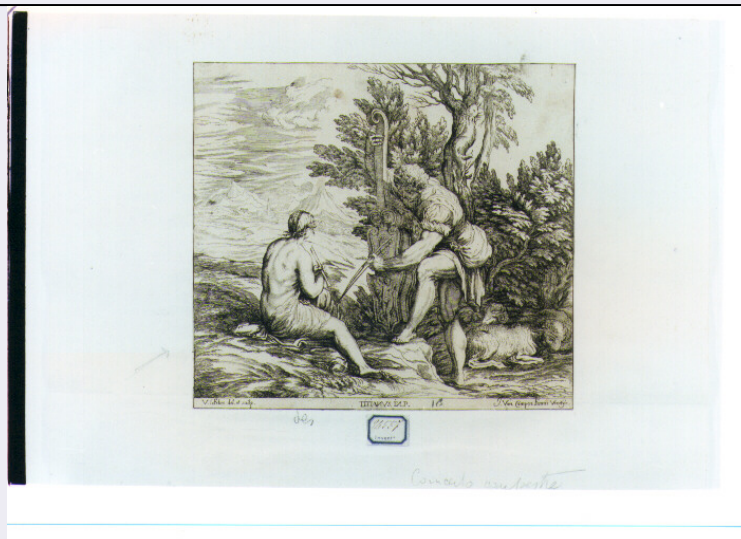


# SCHEDA



## CD - CODICI

TSK - Tipo scheda	S
LIR - Livello ricerca	I
NCT - CODICE UNIVOCO	
NCTR - Codice regione	15
NCTN - Numero catalogo generale	00338698
ESC - Ente schedatore	C337 (L.160/88)
ECP - Ente competente	S431

## OG - OGGETTO

### OGT - OGGETTO

OGTD - Definizione stampa

### SGT - SOGGETTO

SGTI - Identificazione paesaggio con suonatore di liuto

## LC - LOCALIZZAZIONE GEOGRAFICA AMMINISTRATIVA

### PVC - LOCALIZZAZIONE GEOGRAFICO-AMMINISTRATIVA ATTUALE

PVCS - Stato Italia  
PVCR - Regione Campania  
PVCP - Provincia NA  
PVCC - Comune Napoli

### LDC - COLLOCAZIONE SPECIFICA

LDCT - Tipologia palazzo  
LDCN - Denominazione Palazzo di Capodimonte  
LDCU - Denominazione spazio viabilistico via Miano, 2  
LDCM - Denominazione raccolta Museo di Capodimonte  
LDCS - Specifiche gabinetto Disegni e Stampe, Collezione Firmian, VOL. 78, F. 13

## UB - UBICAZIONE E DATI PATRIMONIALI

INV - INVENTARIO DI MUSEO O DI SOPRINTENDENZA

<b>INVN - Numero</b>	IGMN 94557
<b>INVD - Data</b>	1870
<b>DT - CRONOLOGIA</b>	
<b>DTZ - CRONOLOGIA GENERICA</b>	
<b>DTZG - Secolo</b>	sec. XVII
<b>DTS - CRONOLOGIA SPECIFICA</b>	
<b>DTSI - Da</b>	1682
<b>DTSV - Validita'</b>	ca.
<b>DTSF - A</b>	1682
<b>DTSL - Validita'</b>	ca.
<b>DTM - Motivazione cronologia</b>	bibliografia
<b>AU - DEFINIZIONE CULTURALE</b>	
<b>AUT - AUTORE</b>	
<b>AUTR - Riferimento all'intervento</b>	inventore
<b>AUTM - Motivazione dell'attribuzione</b>	analisi stilistica
<b>AUTN - Nome scelto</b>	Lefèvre Valentin
<b>AUTA - Dati anagrafici</b>	1642/ 1682
<b>AUTH - Sigla per citazione</b>	00002522
<b>EDT - EDITORI STAMPATORI</b>	
<b>EDTN - Nome</b>	Van Campen Jacobus
<b>EDTL - Luogo di edizione</b>	VE/ Venezia
<b>MT - DATI TECNICI</b>	
<b>MTC - Materia e tecnica</b>	carta/ acquaforte
<b>MIS - MISURE</b>	
<b>MISU - Unita'</b>	mm.
<b>MISA - Altezza</b>	226
<b>MISL - Larghezza</b>	247
<b>CO - CONSERVAZIONE</b>	
<b>STC - STATO DI CONSERVAZIONE</b>	
<b>STCC - Stato di conservazione</b>	discreto
<b>DA - DATI ANALITICI</b>	
<b>DES - DESCRIZIONE</b>	
<b>DESI - Codifica Iconclass</b>	NR (recupero pregresso)
<b>DESS - Indicazioni sul soggetto</b>	Figure maschili: suonatore di liuto.
<b>TU - CONDIZIONE GIURIDICA E VINCOLI</b>	
<b>CDG - CONDIZIONE GIURIDICA</b>	
<b>CDGG - Indicazione generica</b>	proprietà Stato
<b>CDGS - Indicazione specifica</b>	Ministero per i Beni Culturali e Ambientali/ Soprintendenza Speciale per il Polo Museale Napoletano

**DO - FONTI E DOCUMENTI DI RIFERIMENTO****FTA - DOCUMENTAZIONE FOTOGRAFICA**

<b>FTAX - Genere</b>	documentazione allegata
<b>FTAP - Tipo</b>	fotografia colore
<b>FTAN - Codice identificativo</b>	TARA GF1103919

**AD - ACCESSO AI DATI****ADS - SPECIFICHE DI ACCESSO AI DATI**

<b>ADSP - Profilo di accesso</b>	1
<b>ADSM - Motivazione</b>	scheda contenente dati liberamente accessibili

**CM - COMPILAZIONE****CMP - COMPILAZIONE**

<b>CMPD - Data</b>	1995
<b>CMPN - Nome</b>	Tara
<b>CMPN - Nome</b>	D'Autilia A.
<b>FUR - Funzionario responsabile</b>	Muzii R.
<b>FUR - Funzionario responsabile</b>	Petrelli F.

**AGG - AGGIORNAMENTO - REVISIONE**

<b>AGGD - Data</b>	2001
<b>AGGN - Nome</b>	ICCD
<b>AGGF - Funzionario responsabile</b>	NR (recupero pregresso)

**AGG - AGGIORNAMENTO - REVISIONE**

<b>AGGD - Data</b>	2006
<b>AGGN - Nome</b>	ARTPAST/ Gentile C.
<b>AGGF - Funzionario responsabile</b>	NR (recupero pregresso)

**AN - ANNOTAZIONI**

<b>OSS - Osservazioni</b>	/DO[1]/VDS[1]/VDST[1]: CD ROM /DO[1]/VDS[1]/VDSI[1]: Stampe_Capodimonte /DO[1]/VDS[1]/VDSP[1]: IMR_7E15B7A35EF911D6A45D0008C786ADF8
---------------------------	---