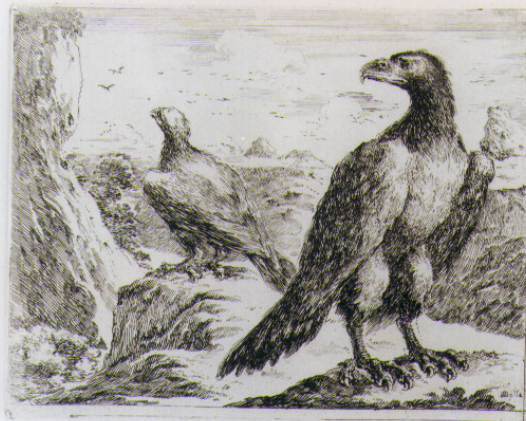


SCHEDA



CD - CODICI

TSK - Tipo scheda	S
LIR - Livello ricerca	I
NCT - CODICE UNIVOCO	
NCTR - Codice regione	15
NCTN - Numero catalogo generale	00344089
ESC - Ente schedatore	C337 (L.160/88)
ECP - Ente competente	S431

RV - RELAZIONI

ROZ - Altre relazioni	1500344030
-----------------------	------------

OG - OGGETTO

OGT - OGGETTO

OGTD - Definizione	stampa
--------------------	--------

SGT - SOGGETTO

SGTI - Identificazione	PAESAGGIO MONTANO CON AQUILE
------------------------	------------------------------

LC - LOCALIZZAZIONE GEOGRAFICA AMMINISTRATIVA

PVC - LOCALIZZAZIONE GEOGRAFICO-AMMINISTRATIVA ATTUALE

PVCS - Stato	Italia
PVCR - Regione	Campania
PVCP - Provincia	NA
PVCC - Comune	Napoli

LDC - COLLOCAZIONE SPECIFICA

LDCT - Tipologia	palazzo
LDCN - Denominazione	Palazzo di Capodimonte
LDCU - Denominazione spazio viabilistico	NR (recupero pregresso)
LDCM - Denominazione raccolta	Museo di Capodimonte
	GABINETTO DISEGNI E STAMPE, COLLEZIONE FIRMIAN,

LDCS - Specifiche VOL. 150

UB - UBICAZIONE E DATI PATRIMONIALI

INV - INVENTARIO DI MUSEO O DI SOPRINTENDENZA

INVN - Numero IGMN 101496

INVD - Data 1870

RO - RAPPORTO

ADL - AREA DEL LIBRO

ADLT - Titolo della pubblicazione TOMO TERZO CONTENENTE RAMI XCVIII DI STEFANO DELLA BELLA

DT - CRONOLOGIA

DTZ - CRONOLOGIA GENERICA

DTZG - Secolo sec. XVII

DTS - CRONOLOGIA SPECIFICA

DTSI - Da 1651

DTSF - A 1651

DTM - Motivazione cronologia bibliografia

AU - DEFINIZIONE CULTURALE

AUT - AUTORE

AUTR - Riferimento all'intervento INVENTORE/ INCISORE

AUTM - Motivazione dell'attribuzione NR (recupero pregresso)

AUTN - Nome scelto Della Bella Stefano

AUTA - Dati anagrafici 1610/ 1664

AUTH - Sigla per citazione 00001103

MT - DATI TECNICI

MTC - Materia e tecnica carta/ acquaforte

MIS - MISURE

MISU - Unita' mm.

MISA - Altezza 118

MISL - Larghezza 147

CO - CONSERVAZIONE

STC - STATO DI CONSERVAZIONE

STCC - Stato di conservazione discreto

DA - DATI ANALITICI

DES - DESCRIZIONE

DESI - Codifica Iconclass NR (recupero pregresso)

DESS - Indicazioni sul soggetto Paesaggi.

ISR - ISCRIZIONI

ISRC - Classe di appartenenza indicazione di responsabilità

ISRS - Tecnica di scrittura NR (recupero pregresso)

ISRP - Posizione	IN BASSO A DESTRA
ISRI - Trascrizione	NR (recupero pregresso)
TU - CONDIZIONE GIURIDICA E VINCOLI	
CDG - CONDIZIONE GIURIDICA	
CDGG - Indicazione generica	proprietà Stato
CDGS - Indicazione specifica	MINISTERO PER I BENI CULTURALI E AMBIENTALI
DO - FONTI E DOCUMENTI DI RIFERIMENTO	
FTA - DOCUMENTAZIONE FOTOGRAFICA	
FTAX - Genere	documentazione allegata
FTAP - Tipo	fotografia colore
FTAN - Codice identificativo	TARA GF112474
BIB - BIBLIOGRAFIA	
BIBX - Genere	bibliografia specifica
BIBA - Autore	DE VESME ALEXANDRE
BIBD - Anno di edizione	1906
BIBN - V., pp., nn.	P. 192 N. 720.
AD - ACCESSO AI DATI	
ADS - SPECIFICHE DI ACCESSO AI DATI	
ADSP - Profilo di accesso	1
ADSM - Motivazione	scheda contenente dati liberamente accessibili
CM - COMPILAZIONE	
CMP - COMPILAZIONE	
CMPD - Data	1995
CMPN - Nome	D'AUTILIA A.
CMPN - Nome	CARINI C.
FUR - Funzionario responsabile	MUZII R.
FUR - Funzionario responsabile	PETRELLI F.
AGG - AGGIORNAMENTO - REVISIONE	
AGGD - Data	2001
AGGN - Nome	ICCD
AGGF - Funzionario responsabile	NR (recupero pregresso)
AGG - AGGIORNAMENTO - REVISIONE	
AGGD - Data	2007
AGGN - Nome	ARTPAST
AGGF - Funzionario responsabile	NR (recupero pregresso)