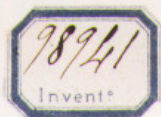


SCHEDA



CD - CODICI

TSK - Tipo scheda	S
LIR - Livello ricerca	I
NCT - CODICE UNIVOCO	
NCTR - Codice regione	15
NCTN - Numero catalogo generale	00344347
ESC - Ente schedatore	C337 (L.160/88)
ECP - Ente competente	S431

OG - OGGETTO

OGT - OGGETTO

OGTD - Definizione stampa controfondata smarginata

SGT - SOGGETTO

SGTI - Identificazione RITRATTO DI ANTONIUS DE HAEN

LC - LOCALIZZAZIONE GEOGRAFICA AMMINISTRATIVA

PVC - LOCALIZZAZIONE GEOGRAFICO-AMMINISTRATIVA ATTUALE

PVCS - Stato Italia

PVCR - Regione Campania

PVCP - Provincia NA

PVCC - Comune	Napoli
LDC - COLLOCAZIONE SPECIFICA	
LDCT - Tipologia	palazzo
LDCN - Denominazione	Palazzo di Capodimonte
LDCU - Denominazione spazio viabilistico	NR (recupero pregresso)
LDCM - Denominazione raccolta	Museo di Capodimonte
LDCS - Specifiche	GABINETTO DISEGNI E STAMPE, COLLEZIONE FIRMIAN, VOL. 122, F. 37

UB - UBICAZIONE E DATI PATRIMONIALI

INV - INVENTARIO DI MUSEO O DI SOPRINTENDENZA	
INVN - Numero	IGMN 98941
INVD - Data	1870

DT - CRONOLOGIA

DTZ - CRONOLOGIA GENERICA	
DTZG - Secolo	sec. XVIII
DTZS - Frazione di secolo	ultimo quarto
DTS - CRONOLOGIA SPECIFICA	
DTSI - Da	1776
DTSV - Validita'	post
DTSF - A	1799
DTM - Motivazione cronologia	iscrizione

AU - DEFINIZIONE CULTURALE

AUT - AUTORE	
AUTR - Riferimento all'intervento	INCISORE
AUTM - Motivazione dell'attribuzione	NR (recupero pregresso)
AUTN - Nome scelto	Adam Jacob
AUTA - Dati anagrafici	1585/ 1633
AUTH - Sigla per citazione	00002533
AAT - Altre attribuzioni	PROCHASKA G./ INVENTORE/ DISEGNATORE

MT - DATI TECNICI

MTC - Materia e tecnica	carta/ bulino
MIS - MISURE	
MISU - Unita'	mm.
MISA - Altezza	135
MISL - Larghezza	87

CO - CONSERVAZIONE

STC - STATO DI CONSERVAZIONE	
STCC - Stato di conservazione	discreto

DA - DATI ANALITICI

DES - DESCRIZIONE**DESI - Codifica Iconclass** NR (recupero pregresso)**DESS - Indicazioni sul soggetto** Ritratti.**ISR - ISCRIZIONI****ISRC - Classe di appartenenza** indicazione di responsabilità**ISRL - Lingua** latino**ISRS - Tecnica di scrittura** NR (recupero pregresso)**ISRP - Posizione** IN BASSO A SINISTRA**ISRI - Trascrizione** NR (recupero pregresso)**ISR - ISCRIZIONI****ISRC - Classe di appartenenza** indicazione di responsabilità**ISRS - Tecnica di scrittura** NR (recupero pregresso)**ISRP - Posizione** IN BASSO A DESTRA**ISRI - Trascrizione** NR (recupero pregresso)**ISR - ISCRIZIONI****ISRC - Classe di appartenenza** didascalica**ISRS - Tecnica di scrittura** NR (recupero pregresso)**ISRP - Posizione** IN BASSO AL CENTRO**ISRI - Trascrizione** NR (recupero pregresso)**STM - STEMMI, EMBLEMI, MARCHI****STMC - Classe di appartenenza** arme**STMQ - Qualificazione** gentilizia**STMP - Posizione** NR (recupero pregresso)**STMD - Descrizione** NR (recupero pregresso)**TU - CONDIZIONE GIURIDICA E VINCOLI****CDG - CONDIZIONE GIURIDICA****CDGG - Indicazione generica** proprietà Stato**CDGS - Indicazione specifica** MINISTERO PER I BENI CULTURALI E AMBIENTALI**DO - FONTI E DOCUMENTI DI RIFERIMENTO****FTA - DOCUMENTAZIONE FOTOGRAFICA****FTAX - Genere** documentazione allegata**FTAP - Tipo** fotografia colore**FTAN - Codice identificativo** TARA GF1117429**AD - ACCESSO AI DATI****ADS - SPECIFICHE DI ACCESSO AI DATI****ADSP - Profilo di accesso** 1**ADSM - Motivazione** scheda contenente dati liberamente accessibili

CM - COMPILAZIONE**CMP - COMPILAZIONE**

CMPD - Data	1995
CMPN - Nome	PINTO V.
CMPN - Nome	SAVY B.M.
FUR - Funzionario responsabile	MUZII R.
FUR - Funzionario responsabile	PETRELLI F.

AGG - AGGIORNAMENTO - REVISIONE

AGGD - Data	2001
AGGN - Nome	ICCD
AGGF - Funzionario responsabile	NR (recupero pregresso)

AGG - AGGIORNAMENTO - REVISIONE

AGGD - Data	2007
AGGN - Nome	ARTPAST
AGGF - Funzionario responsabile	NR (recupero pregresso)