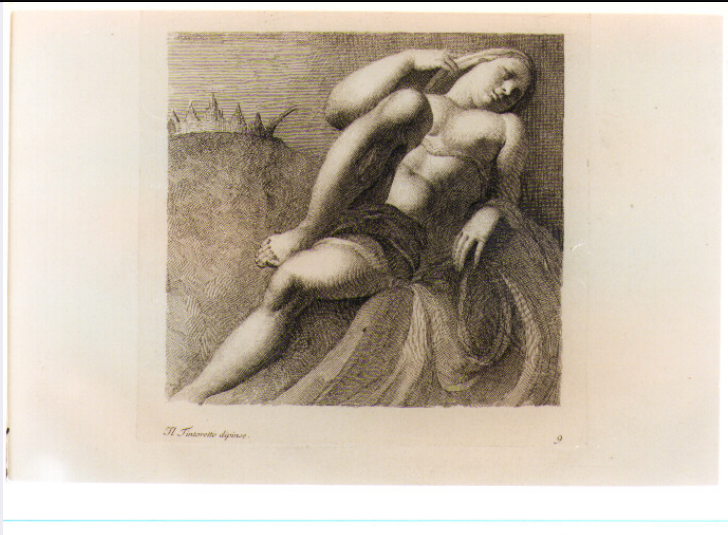


SCHEDA



CD - CODICI

TSK - Tipo scheda	S
LIR - Livello ricerca	I
NCT - CODICE UNIVOCO	
NCTR - Codice regione	15
NCTN - Numero catalogo generale	00344555
ESC - Ente schedatore	C337 (L.160/88)
ECP - Ente competente	S431

RV - RELAZIONI

ROZ - Altre relazioni	1500344545
-----------------------	------------

OG - OGGETTO

OGT - OGGETTO	
OGTD - Definizione	stampa
SGT - SOGGETTO	
SGTI - Identificazione	AURORA

LC - LOCALIZZAZIONE GEOGRAFICA AMMINISTRATIVA

PVC - LOCALIZZAZIONE GEOGRAFICO-AMMINISTRATIVA ATTUALE

PVCS - Stato	Italia
PVCR - Regione	Campania
PVCP - Provincia	NA
PVCC - Comune	Napoli

LDC - COLLOCAZIONE SPECIFICA

LDCT - Tipologia	palazzo
LDCN - Denominazione	Palazzo di Capodimonte
LDCU - Denominazione spazio viabilistico	NR (recupero pregresso)
LDCM - Denominazione raccolta	Museo di Capodimonte
	GABINETTO DISEGNI E STAMPE, COLLEZIONE FIRMIAN,

LDCS - Specifiche

VOL. 134, F. 9

UB - UBICAZIONE E DATI PATRIMONIALI**INV - INVENTARIO DI MUSEO O DI SOPRINTENDENZA**

INVN - Numero

IGMN 100481

INVD - Data

1870

RO - RAPPORTO**ADL - AREA DEL LIBRO**ADLT - Titolo della
pubblicazioneVARIE PITTURE A FRESCO DE' PRINCIPALI MAESTRI
VENEZIANI

ADLE - Edizione

VENEZIA/ 1760

DT - CRONOLOGIA**DTZ - CRONOLOGIA GENERICA**

DTZG - Secolo

sec. XVIII

DTS - CRONOLOGIA SPECIFICA

DTSI - Da

1760

DTSF - A

1760

DTM - Motivazione cronologia

contesto

AU - DEFINIZIONE CULTURALE**AUT - AUTORE**AUTR - Riferimento
all'intervento

INVENTORE

AUTM - Motivazione
dell'attribuzione

NR (recupero pregresso)

AUTN - Nome scelto

Robusti Jacopo detto Tintoretto

AUTA - Dati anagrafici

1518/ 1594

AUTH - Sigla per citazione

00001223

AUT - AUTOREAUTR - Riferimento
all'intervento

INCISORE

AUTM - Motivazione
dell'attribuzione

NR (recupero pregresso)

AUTN - Nome scelto

Faldoni Giovanni Antonio

AUTA - Dati anagrafici

1689/ 1770 ca.

AUTH - Sigla per citazione

00003720

MT - DATI TECNICI

MTC - Materia e tecnica

carta/ acquaforte/ bulino

MIS - MISURE

MISU - Unita'

mm.

MISA - Altezza

178

MISL - Larghezza

184

CO - CONSERVAZIONE**STC - STATO DI CONSERVAZIONE**STCC - Stato di
conservazione

discreto

DA - DATI ANALITICI**DES - DESCRIZIONE**

DESI - Codifica Iconclass NR (recupero pregresso)

DESS - Indicazioni sul soggetto Figure.

ISR - ISCRIZIONI

ISRC - Classe di appartenenza indicazione di responsabilità

ISRS - Tecnica di scrittura NR (recupero pregresso)

ISRP - Posizione IN BASSO A SINISTRA

ISRI - Trascrizione NR (recupero pregresso)

ISR - ISCRIZIONI

ISRC - Classe di appartenenza documentaria

ISRS - Tecnica di scrittura NR (recupero pregresso)

ISRP - Posizione IN BASSO A DESTRA

ISRI - Trascrizione NR (recupero pregresso)

TU - CONDIZIONE GIURIDICA E VINCOLI**CDG - CONDIZIONE GIURIDICA**

CDGG - Indicazione generica proprietà Stato

CDGS - Indicazione specifica MINISTERO PER I BENI CULTURALI E AMBIENTALI

DO - FONTI E DOCUMENTI DI RIFERIMENTO**FTA - DOCUMENTAZIONE FOTOGRAFICA**

FTAX - Genere documentazione allegata

FTAP - Tipo fotografia colore

FTAN - Codice identificativo TARA GF1120624

AD - ACCESSO AI DATI**ADS - SPECIFICHE DI ACCESSO AI DATI**

ADSP - Profilo di accesso 1

ADSM - Motivazione scheda contenente dati liberamente accessibili

CM - COMPILAZIONE**CMP - COMPILAZIONE**

CMPD - Data 1995

CMPN - Nome PINTO V.

CMPN - Nome SAVY B.M.

FUR - Funzionario responsabile MUZII R.

FUR - Funzionario responsabile PETRELLI F.

AGG - AGGIORNAMENTO - REVISIONE

AGGD - Data 2001

AGGN - Nome ICCD

AGGF - Funzionario responsabile	NR (recupero pregresso)
AGG - AGGIORNAMENTO - REVISIONE	
AGGD - Data	2007
AGGN - Nome	ARTPAST
AGGF - Funzionario responsabile	NR (recupero pregresso)