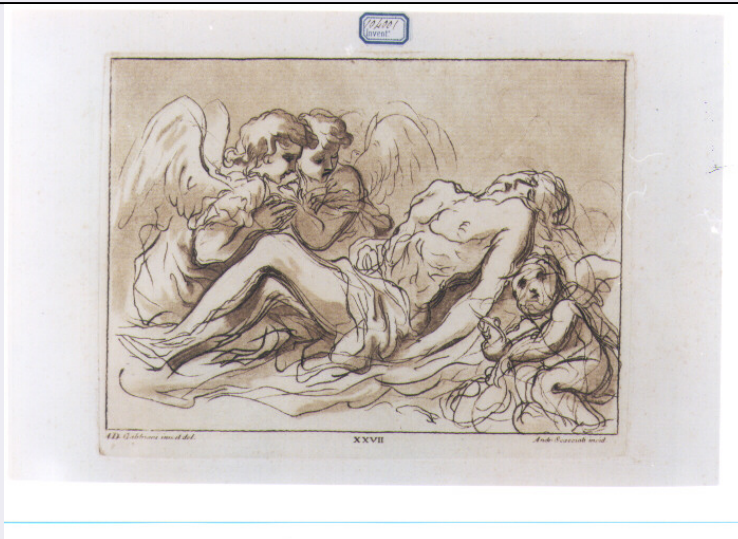


SCHEDA



CD - CODICI

TSK - Tipo scheda	S
LIR - Livello ricerca	I
NCT - CODICE UNIVOCO	
NCTR - Codice regione	15
NCTN - Numero catalogo generale	00346891
ESC - Ente schedatore	C337 (L.160/88)
ECP - Ente competente	S431

RV - RELAZIONI

ROZ - Altre relazioni	1500346864
-----------------------	------------

OG - OGGETTO

OGT - OGGETTO

OGTD - Definizione	stampa a colori
--------------------	-----------------

SGT - SOGGETTO

SGTI - Identificazione	CRISTO MORTO E DUE ANGELI
------------------------	---------------------------

LC - LOCALIZZAZIONE GEOGRAFICA AMMINISTRATIVA

PVC - LOCALIZZAZIONE GEOGRAFICO-AMMINISTRATIVA ATTUALE

PVCS - Stato	Italia
PVCR - Regione	Campania
PVCP - Provincia	NA
PVCC - Comune	Napoli

LDC - COLLOCAZIONE SPECIFICA

LDCT - Tipologia	palazzo
LDCN - Denominazione	Palazzo di Capodimonte
LDCU - Denominazione spazio viabilistico	NR (recupero pregresso)
LDCM - Denominazione raccolta	Museo di Capodimonte
	GABINETTO DISEGNI E STAMPE, COLLEZIONE FIRMIAN,

LDCS - Specifiche

VOL. 186, F. 62

UB - UBICAZIONE E DATI PATRIMONIALI**INV - INVENTARIO DI MUSEO O DI SOPRINTENDENZA**

INVN - Numero

IGMN 104001

INVD - Data

1870

RO - RAPPORTO**ADL - AREA DEL LIBRO**ADLT - Titolo della
pubblicazioneRACCOLTA DI CENTO PENSIERI DIVERSI DI ANTON
DOMENICO GABBIANI

ADLE - Edizione

STAMPERIA MOUCKIANA/ FIRENZE/ 1762

DT - CRONOLOGIA**DTZ - CRONOLOGIA GENERICA**

DTZG - Secolo

sec. XVIII

DTS - CRONOLOGIA SPECIFICA

DTSI - Da

1762

DTSF - A

1762

DTM - Motivazione cronologia

contesto

AU - DEFINIZIONE CULTURALE**AUT - AUTORE**AUTR - Riferimento
all'intervento

INVENTORE

AUTM - Motivazione
dell'attribuzione

NR (recupero pregresso)

AUTN - Nome scelto

Gabbiani Antonio Domenico

AUTA - Dati anagrafici

1652/ 1726

AUTH - Sigla per citazione

00001508

AUT - AUTOREAUTR - Riferimento
all'intervento

INCISORE

AUTM - Motivazione
dell'attribuzione

NR (recupero pregresso)

AUTN - Nome scelto

Scacciati Andrea II

AUTA - Dati anagrafici

1725/ 1771

AUTH - Sigla per citazione

00003078

MT - DATI TECNICI

MTC - Materia e tecnica

carta/ lavis

MIS - MISURE

MISU - Unita'

mm.

MISA - Altezza

130

MISL - Larghezza

170

CO - CONSERVAZIONE**STC - STATO DI CONSERVAZIONE**STCC - Stato di
conservazione

discreto

DA - DATI ANALITICI**DES - DESCRIZIONE****DESI - Codifica Iconclass** NR (recupero pregresso)**DESS - Indicazioni sul soggetto** Soggetti sacri.**ISR - ISCRIZIONI****ISRC - Classe di appartenenza** indicazione di responsabilità**ISRS - Tecnica di scrittura** NR (recupero pregresso)**ISRP - Posizione** IN BASSO A SINISTRA**ISRI - Trascrizione** NR (recupero pregresso)**ISR - ISCRIZIONI****ISRC - Classe di appartenenza** indicazione di responsabilità**ISRS - Tecnica di scrittura** NR (recupero pregresso)**ISRP - Posizione** IN BASSO A DESTRA**ISRI - Trascrizione** NR (recupero pregresso)**ISR - ISCRIZIONI****ISRC - Classe di appartenenza** documentaria**ISRS - Tecnica di scrittura** NR (recupero pregresso)**ISRP - Posizione** IN BASSO AL CENTRO**ISRI - Trascrizione** NR (recupero pregresso)**TU - CONDIZIONE GIURIDICA E VINCOLI****CDG - CONDIZIONE GIURIDICA****CDGG - Indicazione generica** proprietà Stato**CDGS - Indicazione specifica** MINISTERO PER I BENI CULTURALI E AMBIENTALI**DO - FONTI E DOCUMENTI DI RIFERIMENTO****FTA - DOCUMENTAZIONE FOTOGRAFICA****FTAX - Genere** documentazione allegata**FTAP - Tipo** fotografia colore**FTAN - Codice identificativo** TARA GF1132229**AD - ACCESSO AI DATI****ADS - SPECIFICHE DI ACCESSO AI DATI****ADSP - Profilo di accesso** 1**ADSM - Motivazione** scheda contenente dati liberamente accessibili**CM - COMPILAZIONE****CMP - COMPILAZIONE****CMPD - Data** 1996**CMPN - Nome** PINTO V.**CMPN - Nome** SAVY B. M.**FUR - Funzionario**

responsabile	MUZII R.
FUR - Funzionario responsabile	PETRELLI F.
AGG - AGGIORNAMENTO - REVISIONE	
AGGD - Data	2001
AGGN - Nome	ICCD
AGGF - Funzionario responsabile	NR (recupero pregresso)
AGG - AGGIORNAMENTO - REVISIONE	
AGGD - Data	2007
AGGN - Nome	ARTPAST
AGGF - Funzionario responsabile	NR (recupero pregresso)