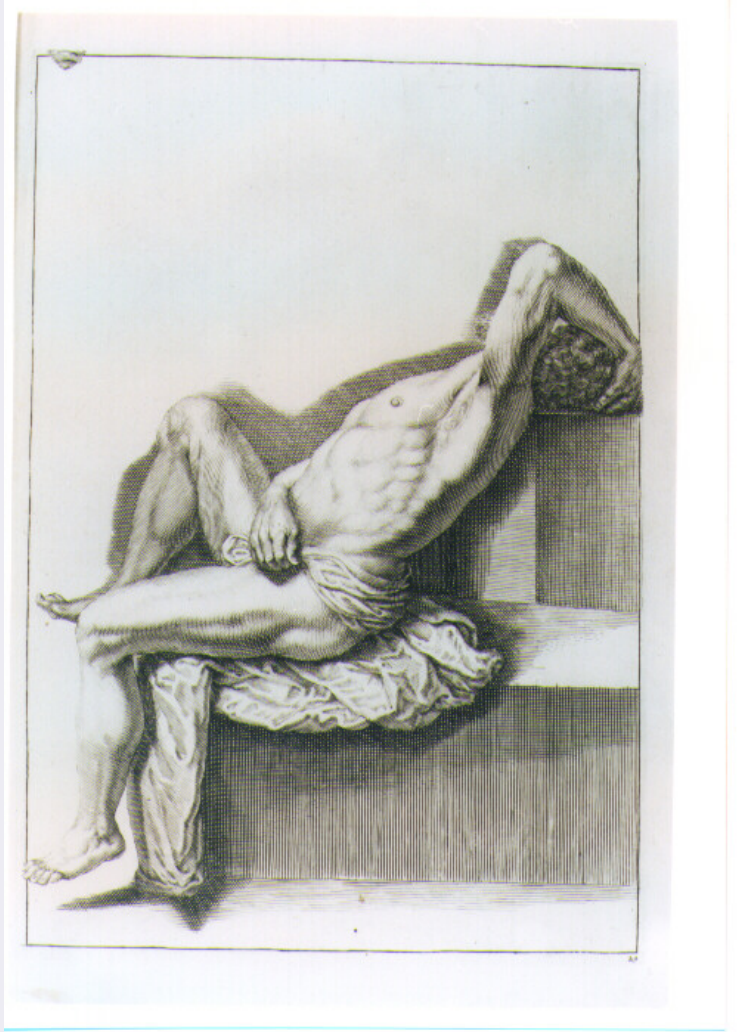


SCHEDA



CD - CODICI

TSK - Tipo scheda	S
LIR - Livello ricerca	I
NCT - CODICE UNIVOCO	
NCTR - Codice regione	15
NCTN - Numero catalogo generale	00347101
ESC - Ente schedatore	C337 (L.160/88)
ECP - Ente competente	S431

RV - RELAZIONI

ROZ - Altre relazioni	1500347058
-----------------------	------------

OG - OGGETTO

OGT - OGGETTO

OGTD - Definizione	stampa
--------------------	--------

SGT - SOGGETTO

SGTI - Identificazione	FIGURA MASCHILE DORMIENTE
------------------------	---------------------------

LC - LOCALIZZAZIONE GEOGRAFICA AMMINISTRATIVA

PVC - LOCALIZZAZIONE GEOGRAFICO-AMMINISTRATIVA ATTUALE

PVCS - Stato	Italia
--------------	--------

PVCR - Regione	Campania
PVCP - Provincia	NA
PVCC - Comune	Napoli
LDC - COLLOCAZIONE SPECIFICA	
LDCT - Tipologia	palazzo
LDCN - Denominazione	Palazzo di Capodimonte
LDCU - Denominazione spazio viabilistico	NR (recupero pregresso)
LDCM - Denominazione raccolta	Museo di Capodimonte
LDCS - Specifiche	GABINETTO DISEGNI E STAMPE, COLLEZIONE FIRMIAN, VOL. 199, F. 55
UB - UBICAZIONE E DATI PATRIMONIALI	
INV - INVENTARIO DI MUSEO O DI SOPRINTENDENZA	
INVN - Numero	IGMN 104581
INVD - Data	1870
RO - RAPPORTO	
ADL - AREA DEL LIBRO	
ADLT - Titolo della pubblicazione	LES PRINCIPES DU DESSEIN
ADLE - Edizione	ARKSTEE ET MERKUS/ AMSTERDAM-LIPSIA/ 1746
DT - CRONOLOGIA	
DTZ - CRONOLOGIA GENERICA	
DTZG - Secolo	sec. XVIII
DTS - CRONOLOGIA SPECIFICA	
DTSI - Da	1746
DTSF - A	1746
DTM - Motivazione cronologia	contesto
AU - DEFINIZIONE CULTURALE	
AUT - AUTORE	
AUTS - Riferimento all'autore	CERCHIA
AUTR - Riferimento all'intervento	INCISORE
AUTM - Motivazione dell'attribuzione	NR (recupero pregresso)
AUTN - Nome scelto	De Lairese Gérard
AUTA - Dati anagrafici	1649/ 1711
AUTH - Sigla per citazione	00001293
MT - DATI TECNICI	
MTC - Materia e tecnica	carta/ acquaforte
MIS - MISURE	
MISU - Unita'	mm.
MISA - Altezza	302

MISL - Larghezza	209
CO - CONSERVAZIONE	
STC - STATO DI CONSERVAZIONE	
STCC - Stato di conservazione	discreto
DA - DATI ANALITICI	
DES - DESCRIZIONE	
DESI - Codifica Iconclass	NR (recupero pregresso)
DESS - Indicazioni sul soggetto	Figure maschili.
ISR - ISCRIZIONI	
ISRC - Classe di appartenenza	documentaria
ISRS - Tecnica di scrittura	NR (recupero pregresso)
ISRP - Posizione	IN BASSO A DESTRA
ISRI - Trascrizione	NR (recupero pregresso)
TU - CONDIZIONE GIURIDICA E VINCOLI	
CDG - CONDIZIONE GIURIDICA	
CDGG - Indicazione generica	proprietà Stato
CDGS - Indicazione specifica	MINISTERO PER I BENI CULTURALI E AMBIENTALI
DO - FONTI E DOCUMENTI DI RIFERIMENTO	
FTA - DOCUMENTAZIONE FOTOGRAFICA	
FTAX - Genere	documentazione allegata
FTAP - Tipo	fotografia colore
FTAN - Codice identificativo	TARA GF1134130
BIB - BIBLIOGRAFIA	
BIBX - Genere	bibliografia specifica
BIBA - Autore	Huber M./ Rost C. C. H.
BIBD - Anno di edizione	1797
BIBH - Sigla per citazione	00000357
BIBN - V., pp., nn.	V. II PP. 10-11.
AD - ACCESSO AI DATI	
ADS - SPECIFICHE DI ACCESSO AI DATI	
ADSP - Profilo di accesso	1
ADSM - Motivazione	scheda contenente dati liberamente accessibili
CM - COMPILAZIONE	
CMP - COMPILAZIONE	
CMPD - Data	1996
CMPN - Nome	PINTO V.
CMPN - Nome	SAVY B. M.
FUR - Funzionario responsabile	MUZII R.

**FUR - Funzionario
responsabile**

PETRELLI F.

AGG - AGGIORNAMENTO - REVISIONE

AGGD - Data

2001

AGGN - Nome

ICCD

**AGGF - Funzionario
responsabile**

NR (recupero pregresso)

AGG - AGGIORNAMENTO - REVISIONE

AGGD - Data

2007

AGGN - Nome

ARTPAST

**AGGF - Funzionario
responsabile**

NR (recupero pregresso)