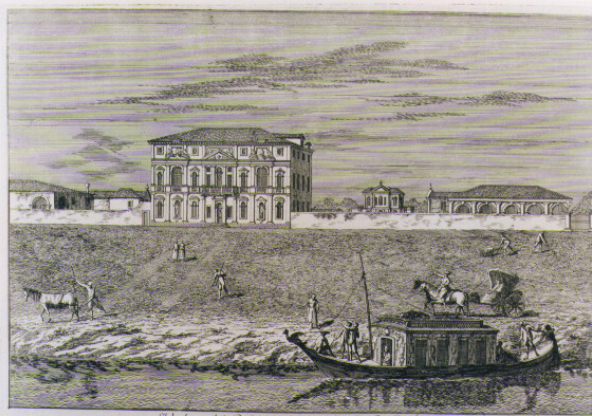


# SCHEDA



Veduta del Palazzo della *NONA* Tiepolo  
 XVIII

## CD - CODICI

TSK - Tipo scheda	S
LIR - Livello ricerca	I
<b>NCT - CODICE UNIVOCO</b>	
NCTR - Codice regione	15
NCTN - Numero catalogo generale	00345818
ESC - Ente schedatore	C337 (L.160/88)
ECP - Ente competente	S431

## RV - RELAZIONI

ROZ - Altre relazioni	1500345731
-----------------------	------------

## OG - OGGETTO

### OGT - OGGETTO

OGTD - Definizione	stampa
--------------------	--------

### SGT - SOGGETTO

SGTI - Identificazione	VEDUTA DEL PALAZZO DEI TIEPOLO
------------------------	--------------------------------

## LC - LOCALIZZAZIONE GEOGRAFICA AMMINISTRATIVA

### PVC - LOCALIZZAZIONE GEOGRAFICO-AMMINISTRATIVA ATTUALE

PVCS - Stato	Italia
PVCR - Regione	Campania
PVCP - Provincia	NA
PVCC - Comune	Napoli

### LDC - COLLOCAZIONE SPECIFICA

LDCT - Tipologia	palazzo
LDCN - Denominazione	Palazzo di Capodimonte
LDCU - Denominazione spazio viabilistico	NR (recupero pregresso)
LDCM - Denominazione raccolta	Museo di Capodimonte
	GABINETTO DISEGNI E STAMPE, COLLEZIONE FIRMIAN,

LDCS - Specifiche VOL. 174.

## UB - UBICAZIONE E DATI PATRIMONIALI

### INV - INVENTARIO DI MUSEO O DI SOPRINTENDENZA

INVN - Numero IGMN 103098

INVD - Data 1870

## RO - RAPPORTO

### ADL - AREA DEL LIBRO

ADLT - Titolo della pubblicazione LE DELIZIE DEL FIUME BRENTA NEI PALAZZI E CASINI SITUATI SOPRA LE SUE SPONDE. TOMO SECONDO.

ADLE - Edizione COSTA GIOVANNI FRANCESCO/ VENEZIA/ 1751

## DT - CRONOLOGIA

### DTZ - CRONOLOGIA GENERICA

DTZG - Secolo sec. XVIII

### DTS - CRONOLOGIA SPECIFICA

DTSI - Da 1751

DTSF - A 1751

DTM - Motivazione cronologia contesto

## AU - DEFINIZIONE CULTURALE

### AUT - AUTORE

AUTR - Riferimento all'intervento INCISORE/ DISEGNATORE

AUTM - Motivazione dell'attribuzione NR (recupero pregresso)

AUTN - Nome scelto Costa Giovanni Francesco

AUTA - Dati anagrafici notizie sec. XVIII

AUTH - Sigla per citazione 00003430

## MT - DATI TECNICI

MTC - Materia e tecnica carta/ acquaforte

### MIS - MISURE

MISU - Unita' mm.

MISA - Altezza 255

MISL - Larghezza 337

## CO - CONSERVAZIONE

### STC - STATO DI CONSERVAZIONE

STCC - Stato di conservazione discreto

## DA - DATI ANALITICI

### DES - DESCRIZIONE

DESI - Codifica Iconclass NR (recupero pregresso)

DESS - Indicazioni sul soggetto Vedute.

### ISR - ISCRIZIONI

ISRC - Classe di appartenenza indicazione di responsabilità

<b>ISRS - Tecnica di scrittura</b>	NR (recupero pregresso)
<b>ISRP - Posizione</b>	IN BASSO A DESTRA
<b>ISRI - Trascrizione</b>	NR (recupero pregresso)
<b>ISR - ISCRIZIONI</b>	
<b>ISRC - Classe di appartenenza</b>	didascalica
<b>ISRS - Tecnica di scrittura</b>	NR (recupero pregresso)
<b>ISRP - Posizione</b>	IN BASSO AL CENTRO
<b>ISRI - Trascrizione</b>	NR (recupero pregresso)
<b>ISR - ISCRIZIONI</b>	
<b>ISRC - Classe di appartenenza</b>	documentaria
<b>ISRS - Tecnica di scrittura</b>	NR (recupero pregresso)
<b>ISRP - Posizione</b>	IN BASSO AL CENTRO
<b>ISRI - Trascrizione</b>	NR (recupero pregresso)
<b>TU - CONDIZIONE GIURIDICA E VINCOLI</b>	
<b>CDG - CONDIZIONE GIURIDICA</b>	
<b>CDGG - Indicazione generica</b>	proprietà Stato
<b>CDGS - Indicazione specifica</b>	MINISTERO PER I BENI CULTURALI E AMBIENTALI
<b>DO - FONTI E DOCUMENTI DI RIFERIMENTO</b>	
<b>FTA - DOCUMENTAZIONE FOTOGRAFICA</b>	
<b>FTAX - Genere</b>	documentazione allegata
<b>FTAP - Tipo</b>	fotografia colore
<b>FTAN - Codice identificativo</b>	TARA GF1130014
<b>AD - ACCESSO AI DATI</b>	
<b>ADS - SPECIFICHE DI ACCESSO AI DATI</b>	
<b>ADSP - Profilo di accesso</b>	1
<b>ADSM - Motivazione</b>	scheda contenente dati liberamente accessibili
<b>CM - COMPILAZIONE</b>	
<b>CMP - COMPILAZIONE</b>	
<b>CMPD - Data</b>	1996
<b>CMPN - Nome</b>	CARINI C.
<b>CMPN - Nome</b>	D'AUTILIA A.
<b>FUR - Funzionario responsabile</b>	MUZII R.
<b>FUR - Funzionario responsabile</b>	PETRELLI F.
<b>AGG - AGGIORNAMENTO - REVISIONE</b>	
<b>AGGD - Data</b>	2001
<b>AGGN - Nome</b>	ICCD
<b>AGGF - Funzionario responsabile</b>	NR (recupero pregresso)

**AGG - AGGIORNAMENTO - REVISIONE****AGGD - Data**

2007

**AGGN - Nome**

ARTPAST

**AGGF - Funzionario  
responsabile**

NR (recupero pregresso)