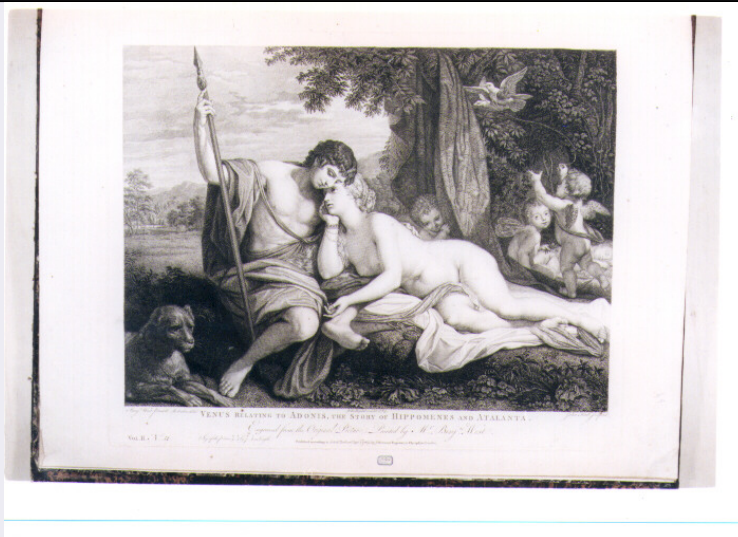


SCHEDA



CD - CODICI

| | |
|---------------------------------|-----------------|
| TSK - Tipo scheda | S |
| LIR - Livello ricerca | I |
| NCT - CODICE UNIVOCO | |
| NCTR - Codice regione | 15 |
| NCTN - Numero catalogo generale | 00346142 |
| ESC - Ente schedatore | C337 (L.160/88) |
| ECP - Ente competente | S431 |

RV - RELAZIONI

| | |
|-----------------------|------------|
| ROZ - Altre relazioni | 1500345592 |
|-----------------------|------------|

OG - OGGETTO

| | |
|--------------------|-------------------|
| OGT - OGGETTO | |
| OGTD - Definizione | stampa smarginata |

SGT - SOGGETTO

| | |
|------------------------|----------------|
| SGTI - Identificazione | VENERE E ADONE |
|------------------------|----------------|

LC - LOCALIZZAZIONE GEOGRAFICA AMMINISTRATIVA

PVC - LOCALIZZAZIONE GEOGRAFICO-AMMINISTRATIVA ATTUALE

| | |
|------------------|----------|
| PVCS - Stato | Italia |
| PVCR - Regione | Campania |
| PVCP - Provincia | NA |
| PVCC - Comune | Napoli |

LDC - COLLOCAZIONE SPECIFICA

| | |
|--|---|
| LDCT - Tipologia | palazzo |
| LDCN - Denominazione | Palazzo di Capodimonte |
| LDCU - Denominazione spazio viabilistico | NR (recupero pregresso) |
| LDCM - Denominazione raccolta | Museo di Capodimonte |
| | GABINETTO DISEGNI E STAMPE, COLLEZIONE FIRMIAN, |

LDCS - Specifiche VOL. 156, F. 45

UB - UBICAZIONE E DATI PATRIMONIALI

INV - INVENTARIO DI MUSEO O DI SOPRINTENDENZA

INVN - Numero IGMN 101934

INVD - Data 1870

RO - RAPPORTO

ADL - AREA DEL LIBRO

ADLT - Titolo della pubblicazione VOLUME THE SECOND OF A COLLECTION OF PRINTS

ADLE - Edizione LONDRA/ BOYDELL JOHN/ 1766

DT - CRONOLOGIA

DTZ - CRONOLOGIA GENERICA

DTZG - Secolo sec. XVIII

DTS - CRONOLOGIA SPECIFICA

DTSI - Da 1769

DTSF - A 1769

DTM - Motivazione cronologia data

AU - DEFINIZIONE CULTURALE

AUT - AUTORE

AUTR - Riferimento all'intervento INVENTORE

AUTM - Motivazione dell'attribuzione NR (recupero pregresso)

AUTN - Nome scelto West Benjamin

AUTA - Dati anagrafici 1738-1748/ 1820

AUTH - Sigla per citazione 00001301

AUT - AUTORE

AUTR - Riferimento all'intervento INCISORE

AUTM - Motivazione dell'attribuzione NR (recupero pregresso)

AUTN - Nome scelto Hall John

AUTA - Dati anagrafici 1739/ 1797

AUTH - Sigla per citazione 00003151

AUT - AUTORE

AUTR - Riferimento all'intervento DISEGNATORE

AUTM - Motivazione dell'attribuzione NR (recupero pregresso)

AUTN - Nome scelto Earlom Richard

AUTA - Dati anagrafici 1742-1743/ 1822

AUTH - Sigla per citazione 00002480

EDT - EDITORI STAMPATORI

EDTN - Nome BOYDELL JOHN

| | |
|--|-------------------------------|
| EDTE - Data di edizione | 1766 |
| EDTL - Luogo di edizione | Regno Unito/ Londra |
| MT - DATI TECNICI | |
| MTC - Materia e tecnica | carta/ acquaforte |
| MIS - MISURE | |
| MISU - Unita' | mm. |
| MISA - Altezza | 429 |
| MISL - Larghezza | 532 |
| CO - CONSERVAZIONE | |
| STC - STATO DI CONSERVAZIONE | |
| STCC - Stato di conservazione | discreto |
| DA - DATI ANALITICI | |
| DES - DESCRIZIONE | |
| DESI - Codifica Iconclass | NR (recupero pregresso) |
| DESS - Indicazioni sul soggetto | Soggetti profani. |
| ISR - ISCRIZIONI | |
| ISRC - Classe di appartenenza | indicazione di responsabilità |
| ISRL - Lingua | inglese |
| ISRS - Tecnica di scrittura | NR (recupero pregresso) |
| ISRP - Posizione | IN BASSO A SINISTRA |
| ISRI - Trascrizione | NR (recupero pregresso) |
| ISR - ISCRIZIONI | |
| ISRC - Classe di appartenenza | indicazione di responsabilità |
| ISRS - Tecnica di scrittura | NR (recupero pregresso) |
| ISRP - Posizione | IN BASSO A DESTRA |
| ISRI - Trascrizione | NR (recupero pregresso) |
| ISR - ISCRIZIONI | |
| ISRC - Classe di appartenenza | indicazione di responsabilità |
| ISRS - Tecnica di scrittura | NR (recupero pregresso) |
| ISRP - Posizione | IN BASSO A DESTRA |
| ISRI - Trascrizione | NR (recupero pregresso) |
| ISR - ISCRIZIONI | |
| ISRC - Classe di appartenenza | documentaria |
| ISRS - Tecnica di scrittura | NR (recupero pregresso) |
| ISRP - Posizione | IN BASSO AL CENTRO |
| ISRI - Trascrizione | NR (recupero pregresso) |
| ISR - ISCRIZIONI | |
| ISRC - Classe di | |

| | |
|--|--|
| appartenenza | documentaria |
| ISRS - Tecnica di scrittura | NR (recupero pregresso) |
| ISRP - Posizione | IN BASSO A SINISTRA |
| ISRI - Trascrizione | NR (recupero pregresso) |
| TU - CONDIZIONE GIURIDICA E VINCOLI | |
| CDG - CONDIZIONE GIURIDICA | |
| CDGG - Indicazione generica | proprietà Stato |
| CDGS - Indicazione specifica | MINISTERO PER I BENI CULTURALI E AMBIENTALI |
| DO - FONTI E DOCUMENTI DI RIFERIMENTO | |
| FTA - DOCUMENTAZIONE FOTOGRAFICA | |
| FTAX - Genere | documentazione allegata |
| FTAP - Tipo | fotografia colore |
| FTAN - Codice identificativo | TARA GF112639 |
| AD - ACCESSO AI DATI | |
| ADS - SPECIFICHE DI ACCESSO AI DATI | |
| ADSP - Profilo di accesso | 1 |
| ADSM - Motivazione | scheda contenente dati liberamente accessibili |
| CM - COMPILAZIONE | |
| CMP - COMPILAZIONE | |
| CMPD - Data | 1995 |
| CMPN - Nome | PINTO V. |
| CMPN - Nome | SAVY B. |
| FUR - Funzionario responsabile | MUZII R. |
| FUR - Funzionario responsabile | PETRELLI F. |
| AGG - AGGIORNAMENTO - REVISIONE | |
| AGGD - Data | 2001 |
| AGGN - Nome | ICCD |
| AGGF - Funzionario responsabile | NR (recupero pregresso) |
| AGG - AGGIORNAMENTO - REVISIONE | |
| AGGD - Data | 2007 |
| AGGN - Nome | ARTPAST |
| AGGF - Funzionario responsabile | NR (recupero pregresso) |