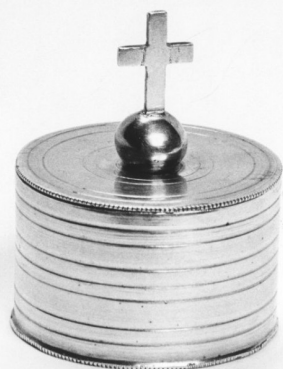


SCHEDA



CD - CODICI

TSK - Tipo scheda	S
LIR - Livello ricerca	I
NCT - CODICE UNIVOCO	
NCTR - Codice regione	15
NCTN - Numero catalogo generale	00348338
ESC - Ente schedatore	C337 (L.160/88)
ECP - Ente competente	S431

RV - RELAZIONI

ROZ - Altre relazioni	1500348274
-----------------------	------------

OG - OGGETTO

OGT - OGGETTO

OGTD - Definizione	stampa
--------------------	--------

SGT - SOGGETTO

SGTI - Identificazione	ALLEGORIA CON RECTO E VERSO DI MEDAGLIA CELEBRATIVA DI PIETRO BARBADIGO
------------------------	--

LC - LOCALIZZAZIONE GEOGRAFICA AMMINISTRATIVA

PVC - LOCALIZZAZIONE GEOGRAFICO-AMMINISTRATIVA ATTUALE

PVCS - Stato	Italia
PVCR - Regione	Campania
PVCP - Provincia	NA
PVCC - Comune	Napoli

LDC - COLLOCAZIONE SPECIFICA

LDCT - Tipologia	palazzo
LDCN - Denominazione	Palazzo di Capodimonte
LDCU - Denominazione spazio viabilistico	NR (recupero pregresso)
LDCM - Denominazione raccolta	Museo di Capodimonte

LDCS - SpecificheGABINETTO DISEGNI E STAMPE, COLLEZIONE FIRMIAN,
VOL. 172, F. 66**UB - UBICAZIONE E DATI PATRIMONIALI****INV - INVENTARIO DI MUSEO O DI SOPRINTENDENZA****INVN - Numero**

IGMN 102928

INVD - Data

1870

RO - RAPPORTO**ADL - AREA DEL LIBRO****ADLT - Titolo della
pubblicazione**NUMISMATICA VIRORUM ILLUSTRUM EX BARBADICA
GENTE**ADLE - Edizione**

TYPOGRAPHIA SEMINARII/ PADOVA/ 1732

ADLP - Posizione

testata

DT - CRONOLOGIA**DTZ - CRONOLOGIA GENERICA****DTZG - Secolo**

sec. XVIII

DTS - CRONOLOGIA SPECIFICA**DTSI - Da**

1732

DTSF - A

1732

DTM - Motivazione cronologia

contesto

AU - DEFINIZIONE CULTURALE**AUT - AUTORE****AUTR - Riferimento
all'intervento**

INVENTORE/ INCISORE

**AUTM - Motivazione
dell'attribuzione**

NR (recupero pregresso)

AUTN - Nome scelto

Van Audenaerde Robert

AUTA - Dati anagrafici

1663/ 1743

AUTH - Sigla per citazione

00001204

MT - DATI TECNICI**MTC - Materia e tecnica**

carta/ acquaforte/ bulino

MIS - MISURE**MISU - Unita'**

mm.

MISA - Altezza

223

MISL - Larghezza

238

CO - CONSERVAZIONE**STC - STATO DI CONSERVAZIONE****STCC - Stato di
conservazione**

discreto

DA - DATI ANALITICI**DES - DESCRIZIONE****DESI - Codifica Iconclass**

NR (recupero pregresso)

**DESS - Indicazioni sul
soggetto**

Oggetti: medaglia.

ISR - ISCRIZIONI

ISRC - Classe di appartenenza	indicazione di responsabilità
ISRL - Lingua	latino
ISRS - Tecnica di scrittura	NR (recupero pregresso)
ISRP - Posizione	IN BASSO AL CENTRO
ISRI - Trascrizione	NR (recupero pregresso)
ISR - ISCRIZIONI	
ISRC - Classe di appartenenza	didascalica
ISRS - Tecnica di scrittura	NR (recupero pregresso)
ISRP - Posizione	NR (recupero pregresso)
ISRI - Trascrizione	NR (recupero pregresso)
TU - CONDIZIONE GIURIDICA E VINCOLI	
CDG - CONDIZIONE GIURIDICA	
CDGG - Indicazione generica	proprietà Stato
CDGS - Indicazione specifica	MINISTERO PER I BENI CULTURALI E AMBIENTALI
DO - FONTI E DOCUMENTI DI RIFERIMENTO	
FTA - DOCUMENTAZIONE FOTOGRAFICA	
FTAX - Genere	documentazione allegata
FTAP - Tipo	fotografia colore
FTAN - Codice identificativo	TARA GF1129125
BIB - BIBLIOGRAFIA	
BIBX - Genere	bibliografia specifica
BIBA - Autore	Huber Michael/ Rost C. C. H.
BIBD - Anno di edizione	1803
BIBN - V., pp., nn.	V. VI PP. 279-280.
AD - ACCESSO AI DATI	
ADS - SPECIFICHE DI ACCESSO AI DATI	
ADSP - Profilo di accesso	1
ADSM - Motivazione	scheda contenente dati liberamente accessibili
CM - COMPILAZIONE	
CMP - COMPILAZIONE	
CMPD - Data	1996
CMPN - Nome	PINTO V.
CMPN - Nome	SAVY B.M.
FUR - Funzionario responsabile	MUZII R.
FUR - Funzionario responsabile	PETRELLI F.
AGG - AGGIORNAMENTO - REVISIONE	
AGGD - Data	2001
AGGN - Nome	ICCD

AGGF - Funzionario responsabile	NR (recupero pregresso)
AGG - AGGIORNAMENTO - REVISIONE	
AGGD - Data	2007
AGGN - Nome	ARTPAST
AGGF - Funzionario responsabile	NR (recupero pregresso)