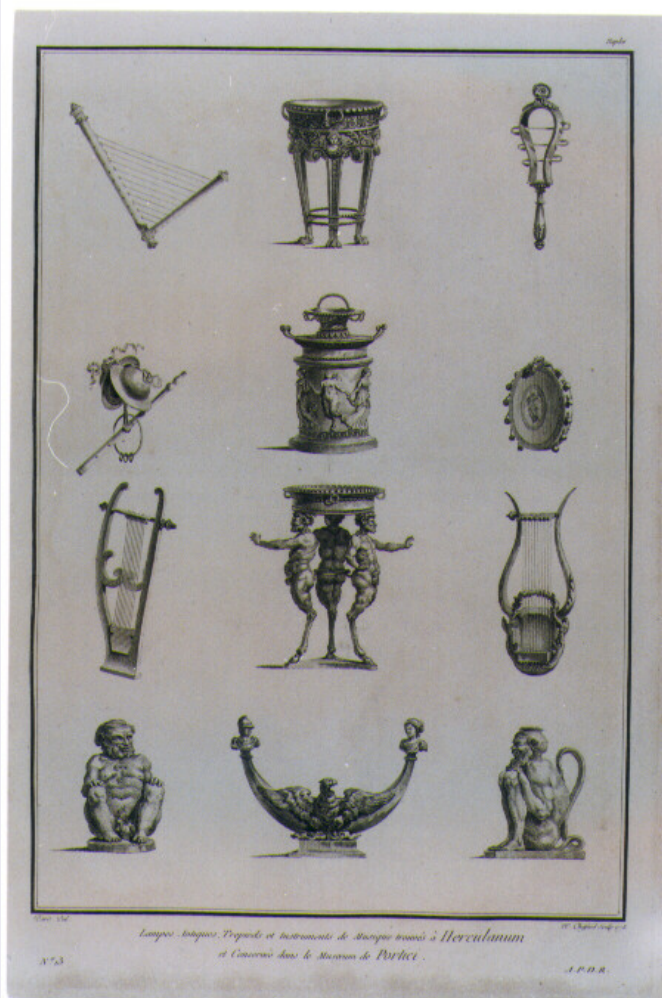


SCHEDA



CD - CODICI

TSK - Tipo scheda	S
LIR - Livello ricerca	I
NCT - CODICE UNIVOCO	
NCTR - Codice regione	15
NCTN - Numero catalogo generale	00348533
ESC - Ente schedatore	C337 (L.160/88)
ECP - Ente competente	S431

RV - RELAZIONI

ROZ - Altre relazioni	1500348520
-----------------------	------------

OG - OGGETTO

OGT - OGGETTO

OGTD - Definizione	stampa
--------------------	--------

SGT - SOGGETTO

SGTI - Identificazione	LAMPADE, TRIPODI E STRUMENTI MUSICALI SCOPERTI A ERCOLANO
------------------------	---

LC - LOCALIZZAZIONE GEOGRAFICA AMMINISTRATIVA

PVC - LOCALIZZAZIONE GEOGRAFICO-AMMINISTRATIVA ATTUALE

PVCS - Stato	Italia
PVCR - Regione	Campania
PVCP - Provincia	NA
PVCC - Comune	Napoli
LDC - COLLOCAZIONE SPECIFICA	
LDCT - Tipologia	palazzo
LDCN - Denominazione	Palazzo di Capodimonte
LDCU - Denominazione spazio viabilistico	NR (recupero pregresso)
LDCM - Denominazione raccolta	Museo di Capodimonte
LDCS - Specifiche	GABINETTO DISEGNI E STAMPE, COLLEZIONE FIRMIAN, VOL. 175, F. 24
UB - UBICAZIONE E DATI PATRIMONIALI	
INV - INVENTARIO DI MUSEO O DI SOPRINTENDENZA	
INVN - Numero	IGMN 103165
INVD - Data	1870
RO - RAPPORTO	
ADL - AREA DEL LIBRO	
ADLT - Titolo della pubblicazione	TABLEAUX TOPOGRAPHIQUES PITTORESQUES PHYSIQUES HISTORIQUES MORALX POLITIQUES LITTERAIRES DE LA SUISSE ET DE L'ITALIE...TOMO PRIMO
ADLE - Edizione	NEE.../ PARIGL.../ 1777
DT - CRONOLOGIA	
DTZ - CRONOLOGIA GENERICA	
DTZG - Secolo	sec. XVIII
DTS - CRONOLOGIA SPECIFICA	
DTSI - Da	1778
DTSF - A	1778
DTM - Motivazione cronologia	data
AU - DEFINIZIONE CULTURALE	
AUT - AUTORE	
AUTR - Riferimento all'intervento	INCISORE
AUTM - Motivazione dell'attribuzione	NR (recupero pregresso)
AUTN - Nome scelto	Choffard Pierre Philippe
AUTA - Dati anagrafici	1730/ 1809
AUTH - Sigla per citazione	00002052
AAT - Altre attribuzioni	PARIS ?/ DISEGNATORE
MT - DATI TECNICI	
MTC - Materia e tecnica	carta/ acquaforte
MIS - MISURE	
MISU - Unita'	mm.

MISA - Altezza	365
MISL - Larghezza	242
CO - CONSERVAZIONE	
STC - STATO DI CONSERVAZIONE	
STCC - Stato di conservazione	discreto
DA - DATI ANALITICI	
DES - DESCRIZIONE	
DESI - Codifica Iconclass	NR (recupero pregresso)
DESS - Indicazioni sul soggetto	Oggetti.
ISR - ISCRIZIONI	
ISRC - Classe di appartenenza	indicazione di responsabilità
ISRL - Lingua	francese
ISRS - Tecnica di scrittura	NR (recupero pregresso)
ISRP - Posizione	IN BASSO A SINISTRA
ISRA - Autore	IN BASSO A DESTRA
ISRI - Trascrizione	NR (recupero pregresso)
ISR - ISCRIZIONI	
ISRC - Classe di appartenenza	indicazione di responsabilità
ISRL - Lingua	francese
ISRS - Tecnica di scrittura	NR (recupero pregresso)
ISRP - Posizione	IN BASSO AL CENTRO
ISRI - Trascrizione	NR (recupero pregresso)
ISR - ISCRIZIONI	
ISRC - Classe di appartenenza	didascalica
ISRS - Tecnica di scrittura	NR (recupero pregresso)
ISRP - Posizione	IN BASSO A SINISTA
ISRI - Trascrizione	NR (recupero pregresso)
ISR - ISCRIZIONI	
ISRC - Classe di appartenenza	documentaria
ISRS - Tecnica di scrittura	NR (recupero pregresso)
ISRP - Posizione	IN ALTO A DESTRA
ISRI - Trascrizione	NR (recupero pregresso)
ISR - ISCRIZIONI	
ISRC - Classe di appartenenza	documentaria
ISRS - Tecnica di scrittura	NR (recupero pregresso)
ISRP - Posizione	NR (recupero pregresso)
ISRI - Trascrizione	NR (recupero pregresso)

TU - CONDIZIONE GIURIDICA E VINCOLI**CDG - CONDIZIONE GIURIDICA****CDGG - Indicazione generica**

proprietà Stato

CDGS - Indicazione specifica

MINISTERO PER I BENI CULTURALI E AMBIENTALI

DO - FONTI E DOCUMENTI DI RIFERIMENTO**FTA - DOCUMENTAZIONE FOTOGRAFICA****FTAX - Genere**

documentazione allegata

FTAP - Tipo

fotografia colore

FTAN - Codice identificativo

TARA GF1130216

AD - ACCESSO AI DATI**ADS - SPECIFICHE DI ACCESSO AI DATI****ADSP - Profilo di accesso**

1

ADSM - Motivazione

scheda contenente dati liberamente accessibili

CM - COMPILAZIONE**CMP - COMPILAZIONE****CMPD - Data**

1996

CMPN - Nome

PINTO V.

CMPN - Nome

SAVY B. M.

FUR - Funzionario responsabile

MUZII R.

FUR - Funzionario responsabile

PETRELLI F.

AGG - AGGIORNAMENTO - REVISIONE**AGGD - Data**

2001

AGGN - Nome

ICCD

AGGF - Funzionario responsabile

NR (recupero pregresso)

AGG - AGGIORNAMENTO - REVISIONE**AGGD - Data**

2007

AGGN - Nome

ARTPAST

AGGF - Funzionario responsabile

NR (recupero pregresso)