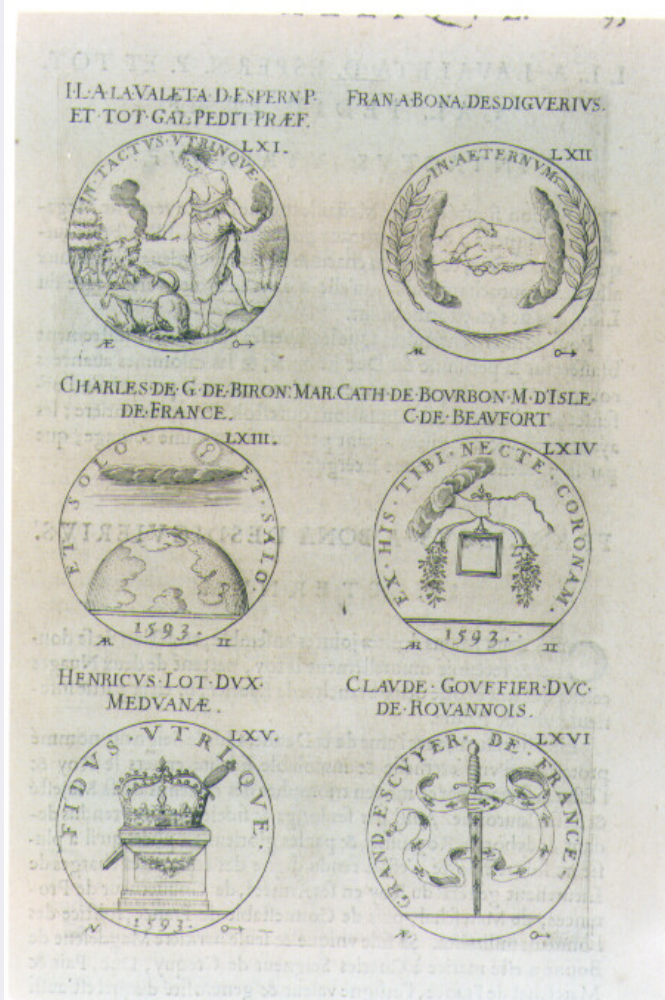


SCHEDA



CD - CODICI

TSK - Tipo scheda	S
LIR - Livello ricerca	I
NCT - CODICE UNIVOCO	
NCTR - Codice regione	15
NCTN - Numero catalogo generale	00348862
ESC - Ente schedatore	C337 (L.160/88)
ECP - Ente competente	S431

RV - RELAZIONI

ROZ - Altre relazioni	1500348843
-----------------------	------------

OG - OGGETTO

OGT - OGGETTO

OGTD - Definizione	stampa
--------------------	--------

SGT - SOGGETTO

SGTI - Identificazione	SEI MEDAGLIE DI PRINCIPI E PRINCIPESSE FRANCESI
------------------------	---

LC - LOCALIZZAZIONE GEOGRAFICA AMMINISTRATIVA

PVC - LOCALIZZAZIONE GEOGRAFICO-AMMINISTRATIVA ATTUALE

PVCS - Stato	Italia
--------------	--------

PVCR - Regione	Campania
PVCP - Provincia	NA
PVCC - Comune	Napoli
LDC - COLLOCAZIONE SPECIFICA	
LDCT - Tipologia	palazzo
LDCN - Denominazione	Palazzo di Capodimonte
LDCU - Denominazione spazio viabilistico	NR (recupero pregresso)
LDCM - Denominazione raccolta	Museo di Capodimonte
LDCS - Specifiche	GABINETTO DISEGNI E STAMPE, COLLEZIONE FIRMIAN, VOL. 208.
UB - UBICAZIONE E DATI PATRIMONIALI	
INV - INVENTARIO DI MUSEO O DI SOPRINTENDENZA	
INVN - Numero	IGMN 104947
INVD - Data	1870
RO - RAPPORTO	
ADL - AREA DEL LIBRO	
ADLT - Titolo della pubblicazione	LES FAMILLES DE LA FRANCE ILLUSTREES PAR LES MONUMENS DES MEDAILLES ANCIENNES ET MODERNES.
ADLE - Edizione	BESSIN JEAN/ PARIGI/ 1634
DT - CRONOLOGIA	
DTZ - CRONOLOGIA GENERICA	
DTZG - Secolo	sec. XVII
DTS - CRONOLOGIA SPECIFICA	
DTSI - Da	1634
DTSF - A	1634
DTM - Motivazione cronologia	contesto
AU - DEFINIZIONE CULTURALE	
AUT - AUTORE	
AUTR - Riferimento all'intervento	INCISORE
AUTM - Motivazione dell'attribuzione	NR (recupero pregresso)
AUTN - Nome scelto	De Bie Jacques detto Jacobus Biesius
AUTA - Dati anagrafici	1581/ 1640 ca.
AUTH - Sigla per citazione	00003345
MT - DATI TECNICI	
MTC - Materia e tecnica	carta/ acquaforte
MIS - MISURE	
MISU - Unita'	mm.
MISA - Altezza	203
MISL - Larghezza	127
CO - CONSERVAZIONE	

STC - STATO DI CONSERVAZIONE**STCC - Stato di conservazione**

mediocre

STCS - Indicazioni specifiche

CARTA INGIALLITA

DA - DATI ANALITICI**DES - DESCRIZIONE****DESI - Codifica Iconclass**

NR (recupero pregresso)

DESS - Indicazioni sul soggetto

Oggetti.

ISR - ISCRIZIONI**ISRC - Classe di appartenenza**

didascalica

ISRL - Lingua

latino

ISRS - Tecnica di scrittura

NR (recupero pregresso)

ISRP - Posizione

NR (recupero pregresso)

ISRI - Trascrizione

NR (recupero pregresso)

ISR - ISCRIZIONI**ISRC - Classe di appartenenza**

didascalica

ISRL - Lingua

francese

ISRS - Tecnica di scrittura

NR (recupero pregresso)

ISRP - Posizione

NR (recupero pregresso)

ISRI - Trascrizione

NR (recupero pregresso)

ISR - ISCRIZIONI**ISRC - Classe di appartenenza**

documentaria

ISRS - Tecnica di scrittura

NR (recupero pregresso)

ISRP - Posizione

NR (recupero pregresso)

ISRI - Trascrizione

NR (recupero pregresso)

TU - CONDIZIONE GIURIDICA E VINCOLI**CDG - CONDIZIONE GIURIDICA****CDGG - Indicazione generica**

proprietà Stato

CDGS - Indicazione specifica

MINISTERO PER I BENI CULTURALI E AMBIENTALI

DO - FONTI E DOCUMENTI DI RIFERIMENTO**FTA - DOCUMENTAZIONE FOTOGRAFICA****FTAX - Genere**

documentazione allegata

FTAP - Tipo

fotografia colore

FTAN - Codice identificativo

TARA GF1135222

BIB - BIBLIOGRAFIA**BIBX - Genere**

bibliografia specifica

BIBA - Autore

Huber Michael/ Rost C. C. H.

BIBD - Anno di edizione	1801
BIBN - V., pp., nn.	V. V P. 302 NN. 63-66.
AD - ACCESSO AI DATI	
ADS - SPECIFICHE DI ACCESSO AI DATI	
ADSP - Profilo di accesso	1
ADSM - Motivazione	scheda contenente dati liberamente accessibili
CM - COMPILAZIONE	
CMP - COMPILAZIONE	
CMPD - Data	1996
CMPN - Nome	CARINI C.
CMPN - Nome	D'AUTILIA A.
FUR - Funzionario responsabile	MUZII R.
FUR - Funzionario responsabile	PETRELLI F.
AGG - AGGIORNAMENTO - REVISIONE	
AGGD - Data	2001
AGGN - Nome	ICCD
AGGF - Funzionario responsabile	NR (recupero pregresso)
AGG - AGGIORNAMENTO - REVISIONE	
AGGD - Data	2007
AGGN - Nome	ARTPAST
AGGF - Funzionario responsabile	NR (recupero pregresso)