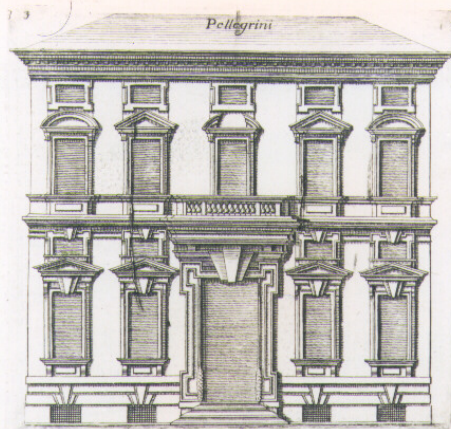


SCHEDA



CD - CODICI

TSK - Tipo scheda	S
LIR - Livello ricerca	I
NCT - CODICE UNIVOCO	
NCTR - Codice regione	15
NCTN - Numero catalogo generale	00349009
ESC - Ente schedatore	C337 (L.160/88)
ECP - Ente competente	S431

RV - RELAZIONI

ROZ - Altre relazioni	1500348993
-----------------------	------------

OG - OGGETTO

OGT - OGGETTO	
OGTD - Definizione	stampa
SGT - SOGGETTO	

SGTI - Identificazione	PROSPETTO DI PALAZZO PELLEGRINI
------------------------	---------------------------------

LC - LOCALIZZAZIONE GEOGRAFICA AMMINISTRATIVA

PVC - LOCALIZZAZIONE GEOGRAFICO-AMMINISTRATIVA ATTUALE

PVCS - Stato	Italia
PVCR - Regione	Campania
PVCP - Provincia	NA
PVCC - Comune	Napoli

LDC - COLLOCAZIONE SPECIFICA

LDCT - Tipologia	palazzo
LDCN - Denominazione	Palazzo di Capodimonte
LDCU - Denominazione spazio viabilistico	NR (recupero pregresso)
LDCM - Denominazione raccolta	Museo di Capodimonte
	GABINETTO DISEGNI E STAMPE, COLLEZIONE FIRMIAN,

UB - UBICAZIONE E DATI PATRIMONIALI**INV - INVENTARIO DI MUSEO O DI SOPRINTENDENZA**

INVN - Numero

IGMN 104434B

INVD - Data

1870

RO - RAPPORTO**ADL - AREA DEL LIBRO**ADLT - Titolo della
pubblicazioneVARIE FABRICHE ANTICHE E MODERNE DELLA CITTA' DI
VERONA CON ALCUNE STATUEE BUSTI DELLA GALLERIA
BEVILACQUA NON CHE DEL MUSEO MUSELLIANO

ADLE - Edizione

VALESIO DIONIGI/ 1753

DT - CRONOLOGIA**DTZ - CRONOLOGIA GENERICA**

DTZG - Secolo

sec. XVIII

DTS - CRONOLOGIA SPECIFICA

DTSI - Da

1753

DTSF - A

1753

DTM - Motivazione cronologia

contesto

AU - DEFINIZIONE CULTURALE**AUT - AUTORE**AUTS - Riferimento
all'autore

CERCHIA

AUTR - Riferimento
all'intervento

INCISORE

AUTM - Motivazione
dell'attribuzione

NR (recupero pregresso)

AUTN - Nome scelto

Zucchi Francesco

AUTA - Dati anagrafici

1692/ 1764

AUTH - Sigla per citazione

00002985

MT - DATI TECNICI

MTC - Materia e tecnica

carta/ acquaforte

MIS - MISURE

MISU - Unita'

mm.

MISA - Altezza

99

MISL - Larghezza

104

CO - CONSERVAZIONE**STC - STATO DI CONSERVAZIONE**STCC - Stato di
conservazione

discreto

DA - DATI ANALITICI**DES - DESCRIZIONE**

DESI - Codifica Iconclass

NR (recupero pregresso)

DESS - Indicazioni sul
soggetto

Architetture: prospetto di Palazzo Pelegrini.

ISR - ISCRIZIONI	
ISRC - Classe di appartenenza	didascalica
ISRS - Tecnica di scrittura	NR (recupero pregresso)
ISRP - Posizione	IN ALTO AL CENTRO
ISRI - Trascrizione	NR (recupero pregresso)
TU - CONDIZIONE GIURIDICA E VINCOLI	
CDG - CONDIZIONE GIURIDICA	
CDGG - Indicazione generica	proprietà Stato
CDGS - Indicazione specifica	MINISTERO PER I BENI CULTURALI E AMBIENTALI
DO - FONTI E DOCUMENTI DI RIFERIMENTO	
FTA - DOCUMENTAZIONE FOTOGRAFICA	
FTAX - Genere	documentazione allegata
FTAP - Tipo	fotografia colore
FTAN - Codice identificativo	TARA GF1133517
AD - ACCESSO AI DATI	
ADS - SPECIFICHE DI ACCESSO AI DATI	
ADSP - Profilo di accesso	1
ADSM - Motivazione	scheda contenente dati liberamente accessibili
CM - COMPILAZIONE	
CMP - COMPILAZIONE	
CMPD - Data	1996
CMPN - Nome	PINTO V.
CMPN - Nome	SAVY B.M.
FUR - Funzionario responsabile	MUZII R.
FUR - Funzionario responsabile	PETRELLI F.
AGG - AGGIORNAMENTO - REVISIONE	
AGGD - Data	2001
AGGN - Nome	ICCD
AGGF - Funzionario responsabile	NR (recupero pregresso)
AGG - AGGIORNAMENTO - REVISIONE	
AGGD - Data	2007
AGGN - Nome	ARTPAST
AGGF - Funzionario responsabile	NR (recupero pregresso)