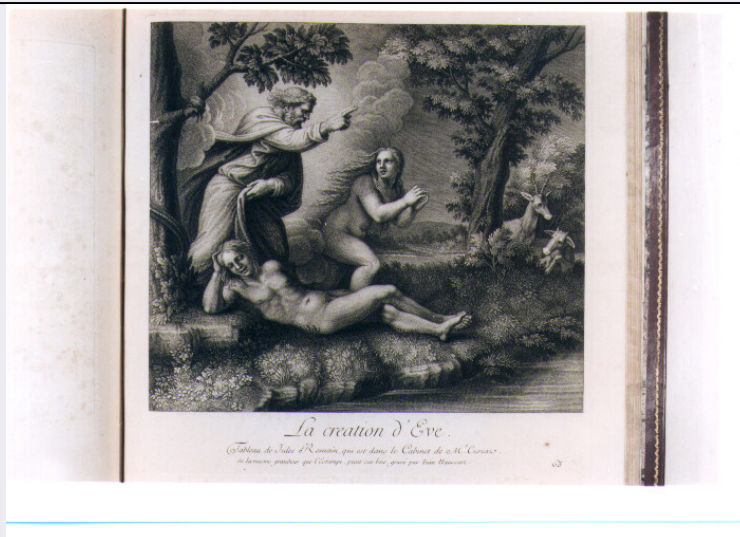


SCHEDA



CD - CODICI

TSK - Tipo scheda	S
LIR - Livello ricerca	I
NCT - CODICE UNIVOCO	
NCTR - Codice regione	15
NCTN - Numero catalogo generale	00345706
ESC - Ente schedatore	C337 (L.160/88)
ECP - Ente competente	S431

RV - RELAZIONI

ROZ - Altre relazioni	1500345643
-----------------------	------------

OG - OGGETTO

OGT - OGGETTO

OGTD - Definizione	stampa
--------------------	--------

SGT - SOGGETTO

SGTI - Identificazione	CREAZIONE DI EVA
SGTP - Titolo proprio	LA CREATION D'EVE

LC - LOCALIZZAZIONE GEOGRAFICA AMMINISTRATIVA

PVC - LOCALIZZAZIONE GEOGRAFICO-AMMINISTRATIVA ATTUALE

PVCS - Stato	Italia
PVCR - Regione	Campania
PVCP - Provincia	NA
PVCC - Comune	Napoli

LDC - COLLOCAZIONE SPECIFICA

LDCT - Tipologia	palazzo
LDCN - Denominazione	Palazzo di Capodimonte
LDCU - Denominazione spazio viabilistico	NR (recupero pregresso)
LDCM - Denominazione raccolta	Museo di Capodimonte

LDCS - Specifiche	GABINETTO DISEGNI E STAMPE, COLLEZIONE FIRMIAN, VOL. 167
UB - UBICAZIONE E DATI PATRIMONIALI	
INV - INVENTARIO DI MUSEO O DI SOPRINTENDENZA	
INVN - Numero	IGMN 102485
INVD - Data	1870
RO - RAPPORTO	
ADL - AREA DEL LIBRO	
ADLT - Titolo della pubblicazione	RECUEIL D'ESTAMPES D'APRES LES PLUS BEAUX DESSEIN... DANS LE CABINET DU ROY, DANS L'ELUY DE MONSEIGNEUR LE DUC D'ORLEANS, E DANS D'AUTRES CABINETS..TOME PREMIER
ADLE - Edizione	DE L'IMPRIMERIE ROYALE/ PARIGI/ 1729
DT - CRONOLOGIA	
DTZ - CRONOLOGIA GENERICA	
DTZG - Secolo	sec. XVIII
DTS - CRONOLOGIA SPECIFICA	
DTSI - Da	1729
DTSV - Validita'	ca.
DTSF - A	1729
DTSL - Validita'	ca.
DTM - Motivazione cronologia	contesto
AU - DEFINIZIONE CULTURALE	
AUT - AUTORE	
AUTR - Riferimento all'intervento	INVENTORE
AUTM - Motivazione dell'attribuzione	NR (recupero pregresso)
AUTN - Nome scelto	Pippi Giulio detto Giulio Romano
AUTA - Dati anagrafici	1499 ca./ 1546
AUTH - Sigla per citazione	00000400
AUT - AUTORE	
AUTR - Riferimento all'intervento	INCISORE
AUTM - Motivazione dell'attribuzione	NR (recupero pregresso)
AUTN - Nome scelto	Haussard Jean Baptiste
AUTA - Dati anagrafici	1679-1680/ 1749
AUTH - Sigla per citazione	00003169
MT - DATI TECNICI	
MTC - Materia e tecnica	carta/ bulino/ puntasecca
MIS - MISURE	
MISU - Unita'	mm.
MISA - Altezza	298

MISL - Larghezza	332
CO - CONSERVAZIONE	
STC - STATO DI CONSERVAZIONE	
STCC - Stato di conservazione	mediocre
STCS - Indicazioni specifiche	CARTA INGIALLITA
DA - DATI ANALITICI	
DES - DESCRIZIONE	
DESI - Codifica Iconclass	NR (recupero pregresso)
DESS - Indicazioni sul soggetto	Soggetti sacri.
ISR - ISCRIZIONI	
ISRC - Classe di appartenenza	indicazione di responsabilità
ISRL - Lingua	francese
ISRS - Tecnica di scrittura	NR (recupero pregresso)
ISRP - Posizione	IN BASSO AL CENTRO
ISRI - Trascrizione	NR (recupero pregresso)
ISR - ISCRIZIONI	
ISRC - Classe di appartenenza	di titolazione
ISRL - Lingua	francese
ISRS - Tecnica di scrittura	NR (recupero pregresso)
ISRP - Posizione	IN BASSO AL CENTRO
ISRI - Trascrizione	NR (recupero pregresso)
ISR - ISCRIZIONI	
ISRC - Classe di appartenenza	documentaria
ISRS - Tecnica di scrittura	NR (recupero pregresso)
ISRP - Posizione	IN BASSO AL CENTRO
ISRI - Trascrizione	NR (recupero pregresso)
TU - CONDIZIONE GIURIDICA E VINCOLI	
CDG - CONDIZIONE GIURIDICA	
CDGG - Indicazione generica	proprietà Stato
CDGS - Indicazione specifica	MINISTERO PER I BENI CULTURALI E AMBIENTALI
DO - FONTI E DOCUMENTI DI RIFERIMENTO	
FTA - DOCUMENTAZIONE FOTOGRAFICA	
FTAX - Genere	documentazione allegata
FTAP - Tipo	fotografia colore
FTAN - Codice identificativo	TARA GF1128222
BIB - BIBLIOGRAFIA	

BIBX - Genere	bibliografia specifica
BIBA - Autore	Huber Michael/ Rost C. C. H.
BIBD - Anno di edizione	1804
BIBN - V., pp., nn.	V. VIII P. 88 N. 2.
AD - ACCESSO AI DATI	
ADS - SPECIFICHE DI ACCESSO AI DATI	
ADSP - Profilo di accesso	1
ADSM - Motivazione	scheda contenente dati liberamente accessibili
CM - COMPILAZIONE	
CMP - COMPILAZIONE	
CMPD - Data	1996
CMPN - Nome	CARINI C.
CMPN - Nome	D'AUTILIA A.
FUR - Funzionario responsabile	MUZII R.
FUR - Funzionario responsabile	PETRELLI F.
AGG - AGGIORNAMENTO - REVISIONE	
AGGD - Data	2001
AGGN - Nome	ICCD
AGGF - Funzionario responsabile	NR (recupero pregresso)
AGG - AGGIORNAMENTO - REVISIONE	
AGGD - Data	2006
AGGN - Nome	ARTPAST
AGGF - Funzionario responsabile	NR (recupero pregresso)