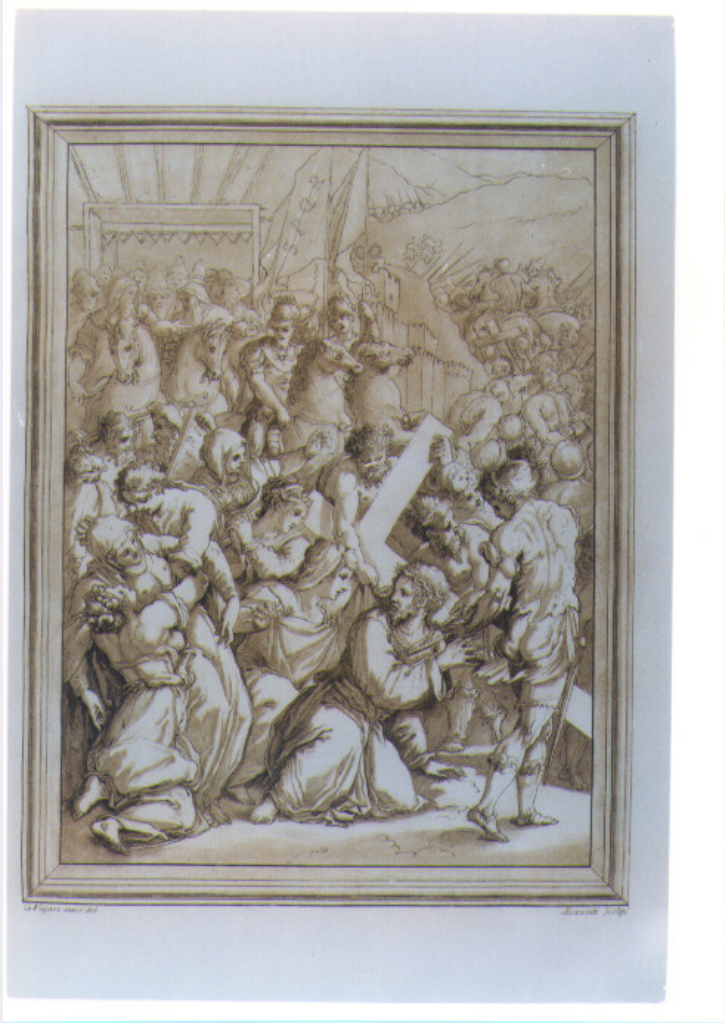


# SCHEDA



## CD - CODICI

TSK - Tipo scheda	S
LIR - Livello ricerca	I
NCT - CODICE UNIVOCO	
NCTR - Codice regione	15
NCTN - Numero catalogo generale	00346833
ESC - Ente schedatore	C337 (L.160/88)
ECP - Ente competente	S431

## RV - RELAZIONI

ROZ - Altre relazioni	1500346797
-----------------------	------------

## OG - OGGETTO

### OGT - OGGETTO

OGTD - Definizione	stampa a colori
--------------------	-----------------

### SGT - SOGGETTO

SGTI - Identificazione	SALITA DI CRISTO AL MONTE CALVARIO
------------------------	------------------------------------

## LC - LOCALIZZAZIONE GEOGRAFICA AMMINISTRATIVA

### PVC - LOCALIZZAZIONE GEOGRAFICO-AMMINISTRATIVA ATTUALE

PVCS - Stato	Italia
--------------	--------

<b>PVCR - Regione</b>	Campania
<b>PVCP - Provincia</b>	NA
<b>PVCC - Comune</b>	Napoli
<b>LDC - COLLOCAZIONE SPECIFICA</b>	
<b>LDCT - Tipologia</b>	palazzo
<b>LDCN - Denominazione</b>	Palazzo di Capodimonte
<b>LDCU - Denominazione spazio viabilistico</b>	NR (recupero pregresso)
<b>LDCM - Denominazione raccolta</b>	Museo di Capodimonte
<b>LDCS - Specifiche</b>	GABINETTO DISEGNI E STAMPE, COLLEZIONE FIRMIAN, VOL. 179, F. 37
<b>UB - UBICAZIONE E DATI PATRIMONIALI</b>	
<b>INV - INVENTARIO DI MUSEO O DI SOPRINTENDENZA</b>	
<b>INVN - Numero</b>	IGMN 103535
<b>INVD - Data</b>	1870
<b>RO - RAPPORTO</b>	
<b>ADL - AREA DEL LIBRO</b>	
<b>ADLT - Titolo della pubblicazione</b>	DISEGNI ORIGINALI D'ECCELLENTI PITTORI ESISTENTI NELLA REAL GALLERIA DI FIRENZE
<b>DT - CRONOLOGIA</b>	
<b>DTZ - CRONOLOGIA GENERICA</b>	
<b>DTZG - Secolo</b>	sec. XVIII
<b>DTS - CRONOLOGIA SPECIFICA</b>	
<b>DTSI - Da</b>	1766
<b>DTSF - A</b>	1766
<b>DTM - Motivazione cronologia</b>	contesto
<b>AU - DEFINIZIONE CULTURALE</b>	
<b>AUT - AUTORE</b>	
<b>AUTR - Riferimento all'intervento</b>	INVENTORE
<b>AUTM - Motivazione dell'attribuzione</b>	NR (recupero pregresso)
<b>AUTN - Nome scelto</b>	Vasari Giorgio
<b>AUTA - Dati anagrafici</b>	1511/ 1574
<b>AUTH - Sigla per citazione</b>	00000353
<b>AUT - AUTORE</b>	
<b>AUTR - Riferimento all'intervento</b>	INCISORE
<b>AUTM - Motivazione dell'attribuzione</b>	NR (recupero pregresso)
<b>AUTN - Nome scelto</b>	Scacciati Andrea II
<b>AUTA - Dati anagrafici</b>	1725/ 1771
<b>AUTH - Sigla per citazione</b>	00003078

**MT - DATI TECNICI**

<b>MTC - Materia e tecnica</b>	carta/ lavis
--------------------------------	--------------

**MIS - MISURE**

<b>MISU - Unita'</b>	mm.
----------------------	-----

<b>MISA - Altezza</b>	501
-----------------------	-----

<b>MISL - Larghezza</b>	378
-------------------------	-----

**CO - CONSERVAZIONE****STC - STATO DI CONSERVAZIONE**

<b>STCC - Stato di conservazione</b>	discreto
--------------------------------------	----------

**DA - DATI ANALITICI****DES - DESCRIZIONE**

<b>DESI - Codifica Iconclass</b>	NR (recupero pregresso)
----------------------------------	-------------------------

<b>DESS - Indicazioni sul soggetto</b>	Soggetti sacri.
--	-----------------

**ISR - ISCRIZIONI**

<b>ISRC - Classe di appartenenza</b>	indicazione di responsabilità
--------------------------------------	-------------------------------

<b>ISRS - Tecnica di scrittura</b>	NR (recupero pregresso)
------------------------------------	-------------------------

<b>ISRP - Posizione</b>	IN BASSO A SINISTRA
-------------------------	---------------------

<b>ISRI - Trascrizione</b>	NR (recupero pregresso)
----------------------------	-------------------------

**ISR - ISCRIZIONI**

<b>ISRC - Classe di appartenenza</b>	indicazione di responsabilità
--------------------------------------	-------------------------------

<b>ISRS - Tecnica di scrittura</b>	NR (recupero pregresso)
------------------------------------	-------------------------

<b>ISRP - Posizione</b>	IN BASSO A DESTRA
-------------------------	-------------------

<b>ISRI - Trascrizione</b>	NR (recupero pregresso)
----------------------------	-------------------------

**TU - CONDIZIONE GIURIDICA E VINCOLI****CDG - CONDIZIONE GIURIDICA**

<b>CDGG - Indicazione generica</b>	proprietà Stato
------------------------------------	-----------------

<b>CDGS - Indicazione specifica</b>	MINISTERO PER I BENI CULTURALI E AMBIENTALI
-------------------------------------	---

**DO - FONTI E DOCUMENTI DI RIFERIMENTO****FTA - DOCUMENTAZIONE FOTOGRAFICA**

<b>FTAX - Genere</b>	documentazione allegata
----------------------	-------------------------

<b>FTAP - Tipo</b>	fotografia colore
--------------------	-------------------

<b>FTAN - Codice identificativo</b>	TARA GF1130725
-------------------------------------	----------------

**BIB - BIBLIOGRAFIA**

<b>BIBX - Genere</b>	bibliografia specifica
----------------------	------------------------

<b>BIBA - Autore</b>	Huber Michael/ Rost C. C. H.
----------------------	------------------------------

<b>BIBD - Anno di edizione</b>	1800
--------------------------------	------

<b>BIBN - V., pp., nn.</b>	V. IV P. 229
----------------------------	--------------

**AD - ACCESSO AI DATI**

**ADS - SPECIFICHE DI ACCESSO AI DATI****ADSP - Profilo di accesso**

1

**ADSM - Motivazione**

scheda contenente dati liberamente accessibili

**CM - COMPILAZIONE****CMP - COMPILAZIONE****CMPD - Data**

1996

**CMPN - Nome**

PINTO V.

**CMPN - Nome**

SAVY B. M.

**FUR - Funzionario responsabile**

MUZII R.

**FUR - Funzionario responsabile**

PETRELLI F.

**AGG - AGGIORNAMENTO - REVISIONE****AGGD - Data**

2001

**AGGN - Nome**

ICCD

**AGGF - Funzionario responsabile**

NR (recupero pregresso)

**AGG - AGGIORNAMENTO - REVISIONE****AGGD - Data**

2006

**AGGN - Nome**

ARTPAST

**AGGF - Funzionario responsabile**

NR (recupero pregresso)