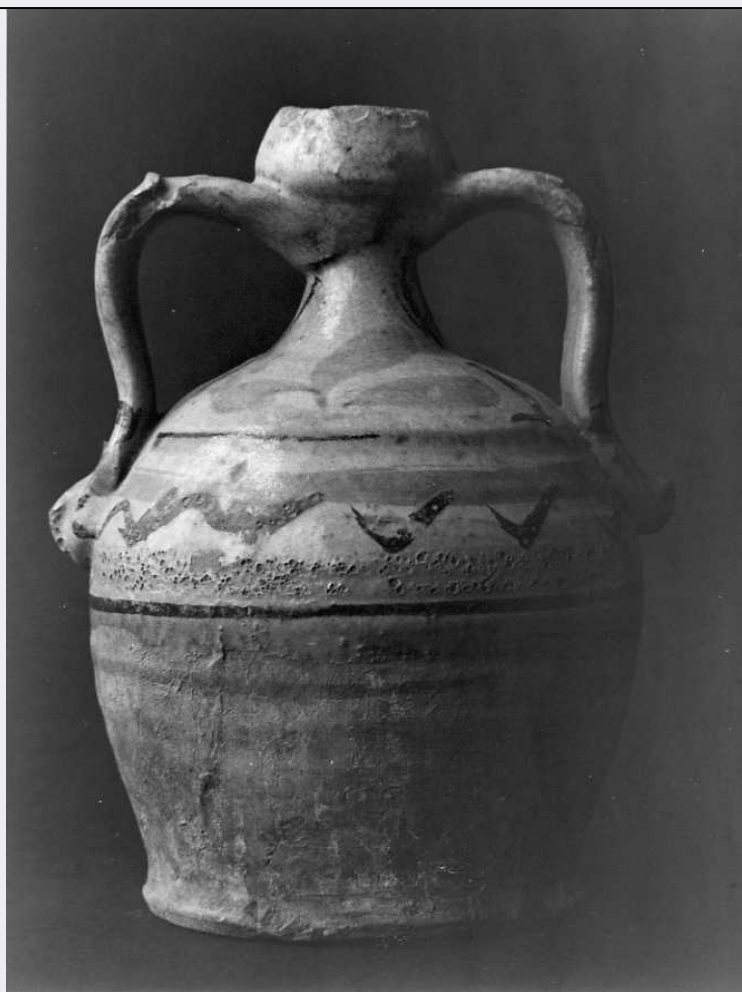


SCHEDA



CD - CODICI

TSK - Tipo scheda OA

LIR - Livello ricerca I

NCT - CODICE UNIVOCO

NCTR - Codice regione 15

NCTN - Numero catalogo generale 00260945

ESC - Ente schedatore S81

ECP - Ente competente S81

OG - OGGETTO

OGT - OGGETTO

OGTD - Definizione borraccia

OGTV - Identificazione serie

QNT - QUANTITA'

QNTN - Numero 2

LC - LOCALIZZAZIONE GEOGRAFICO-AMMINISTRATIVA

PVC - LOCALIZZAZIONE GEOGRAFICO-AMMINISTRATIVA ATTUALE

PVCS - Stato Italia

PVCR - Regione Campania

PVCP - Provincia BN

| | |
|---|---|
| PVCC - Comune | Cerreto Sannita |
| PVCL - Località | Cesine Di Sopra |
| LDC - COLLOCAZIONE SPECIFICA | |
| LDCT - Tipologia | scuola |
| LDCQ - Qualificazione | statale |
| LDCN - Denominazione | Istituto Statale d'Arte |
| LDCU - Denominazione spazio viabilistico | contrada Cesina Di Sopra |
| LDCM - Denominazione raccolta | Collezione dell'Istituto Statale d'arte |
| LDCS - Specifiche | interno |
| DT - CRONOLOGIA | |
| DTZ - CRONOLOGIA GENERICA | |
| DTZG - Secolo | sec. XVIII |
| DTS - CRONOLOGIA SPECIFICA | |
| DTSI - Da | 1700 |
| DTSF - A | 1799 |
| DTM - Motivazione cronologia | analisi stilistica |
| AU - DEFINIZIONE CULTURALE | |
| ATB - AMBITO CULTURALE | |
| ATBD - Denominazione | bottega cerretese |
| ATBM - Motivazione dell'attribuzione | analisi stilistica |
| MT - DATI TECNICI | |
| MTC - Materia e tecnica | ceramica/ pittura a smalto |
| MIS - MISURE | |
| MISA - Altezza | 17 |
| MISD - Diametro | 12 |
| CO - CONSERVAZIONE | |
| STC - STATO DI CONSERVAZIONE | |
| STCC - Stato di conservazione | NR (recupero pregresso) |
| DA - DATI ANALITICI | |
| DES - DESCRIZIONE | |
| DESO - Indicazioni sull'oggetto | Borraccia. |
| DESI - Codifica Iconclass | NR (recupero pregresso) |
| DESS - Indicazioni sul soggetto | NR (recupero pregresso) |
| TU - CONDIZIONE GIURIDICA E VINCOLI | |
| CDG - CONDIZIONE GIURIDICA | |
| CDGG - Indicazione generica | proprietà Ente pubblico territoriale |
| CDGS - Indicazione | |

| | |
|---|--|
| specifica | Istituto Statale d'Arte |
| CDGI - Indirizzo | contrada Cesina Di Sopra |
| DO - FONTI E DOCUMENTI DI RIFERIMENTO | |
| FTA - DOCUMENTAZIONE FOTOGRAFICA | |
| FTAX - Genere | documentazione allegata |
| FTAP - Tipo | fotografia b/n |
| FTAN - Codice identificativo | AFS81 38560 |
| AD - ACCESSO AI DATI | |
| ADS - SPECIFICHE DI ACCESSO AI DATI | |
| ADSP - Profilo di accesso | 1 |
| ADSM - Motivazione | scheda contenente dati liberamente accessibili |
| CM - COMPILAZIONE | |
| CMP - COMPILAZIONE | |
| CMPD - Data | 1994 |
| CMPN - Nome | Pingue C. |
| FUR - Funzionario responsabile | Romano A. |
| RVM - TRASCRIZIONE PER INFORMATIZZAZIONE | |
| RVMD - Data | 1994 |
| RVMN - Nome | Pingue C. |
| AGG - AGGIORNAMENTO - REVISIONE | |
| AGGD - Data | 2005 |
| AGGN - Nome | ARTPAST/ Carro S. |
| AGGF - Funzionario responsabile | NR (recupero pregresso) |