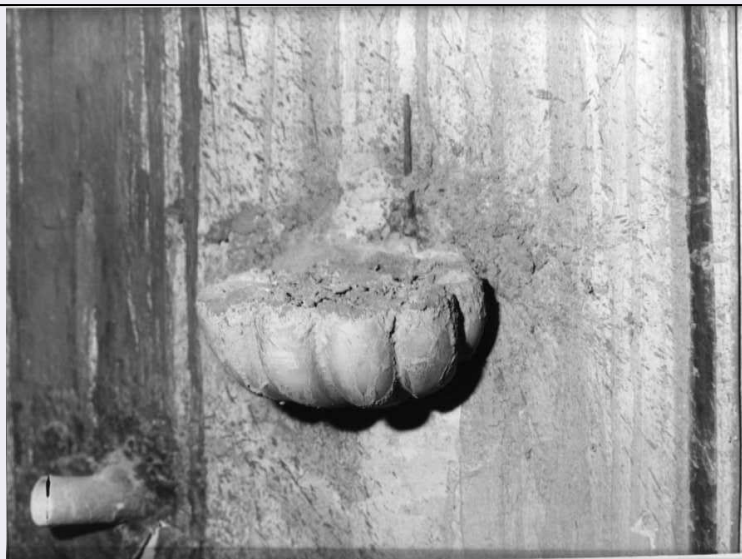


# SCHEDA



## CD - CODICI

**TSK - Tipo scheda** OA

**LIR - Livello ricerca** I

### NCT - CODICE UNIVOCO

**NCTR - Codice regione** 15

**NCTN - Numero catalogo generale** 00206087

**ESC - Ente schedatore** S81

**ECP - Ente competente** S81

## OG - OGGETTO

### OGT - OGGETTO

**OGTD - Definizione** acquasantiera

**OGTT - Tipologia** a conchiglia

## LC - LOCALIZZAZIONE GEOGRAFICO-AMMINISTRATIVA

### PVC - LOCALIZZAZIONE GEOGRAFICO-AMMINISTRATIVA ATTUALE

**PVCS - Stato** Italia

**PVCR - Regione** Campania

**PVCP - Provincia** BN

**PVCC - Comune** Durazzano

### LDC - COLLOCAZIONE SPECIFICA

## DT - CRONOLOGIA

### DTZ - CRONOLOGIA GENERICA

**DTZG - Secolo** sec. XVIII

### DTS - CRONOLOGIA SPECIFICA

**DTSI - Da** 1700

**DTSF - A** 1799

**DTM - Motivazione cronologia** analisi stilistica

## AU - DEFINIZIONE CULTURALE

ATB - AMBITO CULTURALE	
ATBD - Denominazione	bottega campana
ATBM - Motivazione dell'attribuzione	analisi stilistica
MT - DATI TECNICI	
MTC - Materia e tecnica	marmo/ intaglio
MIS - MISURE	
MISA - Altezza	8
MISL - Larghezza	17
MISP - Profondità	12
CO - CONSERVAZIONE	
STC - STATO DI CONSERVAZIONE	
STCC - Stato di conservazione	mediocre
DA - DATI ANALITICI	
DES - DESCRIZIONE	
DESO - Indicazioni sull'oggetto	Acquasantiera in marmo intagliato.
DESI - Codifica Iconclass	NR (recupero pregresso)
DESS - Indicazioni sul soggetto	NR (recupero pregresso)
TU - CONDIZIONE GIURIDICA E VINCOLI	
CDG - CONDIZIONE GIURIDICA	
CDGG - Indicazione generica	detenzione Ente religioso cattolico
NVC - PROVVEDIMENTI DI TUTELA	
NVCT - Tipo provvedimento	DM (L. n. 1089/1939, art. 3)
NVCE - Estremi provvedimento	NR (recupero pregresso)
DO - FONTI E DOCUMENTI DI RIFERIMENTO	
FTA - DOCUMENTAZIONE FOTOGRAFICA	
FTAX - Genere	documentazione allegata
FTAP - Tipo	fotografia b/n
FTAN - Codice identificativo	AFS81 23209
AD - ACCESSO AI DATI	
ADS - SPECIFICHE DI ACCESSO AI DATI	
ADSP - Profilo di accesso	3
ADSM - Motivazione	scheda di bene non adeguatamente sorvegliabile
CM - COMPILAZIONE	
CMP - COMPILAZIONE	
CMPD - Data	1993
CMPN - Nome	D'Alterio M.
FUR - Funzionario responsabile	Parente G.

**RVM - TRASCRIZIONE PER INFORMATIZZAZIONE****RVMD - Data** 1993**RVMN - Nome** D'Alterio M.**AGG - AGGIORNAMENTO - REVISIONE****AGGD - Data** 2005**AGGN - Nome** ARTPAST/ Cozzolino M.**AGGF - Funzionario  
responsabile** NR (recupero pregresso)