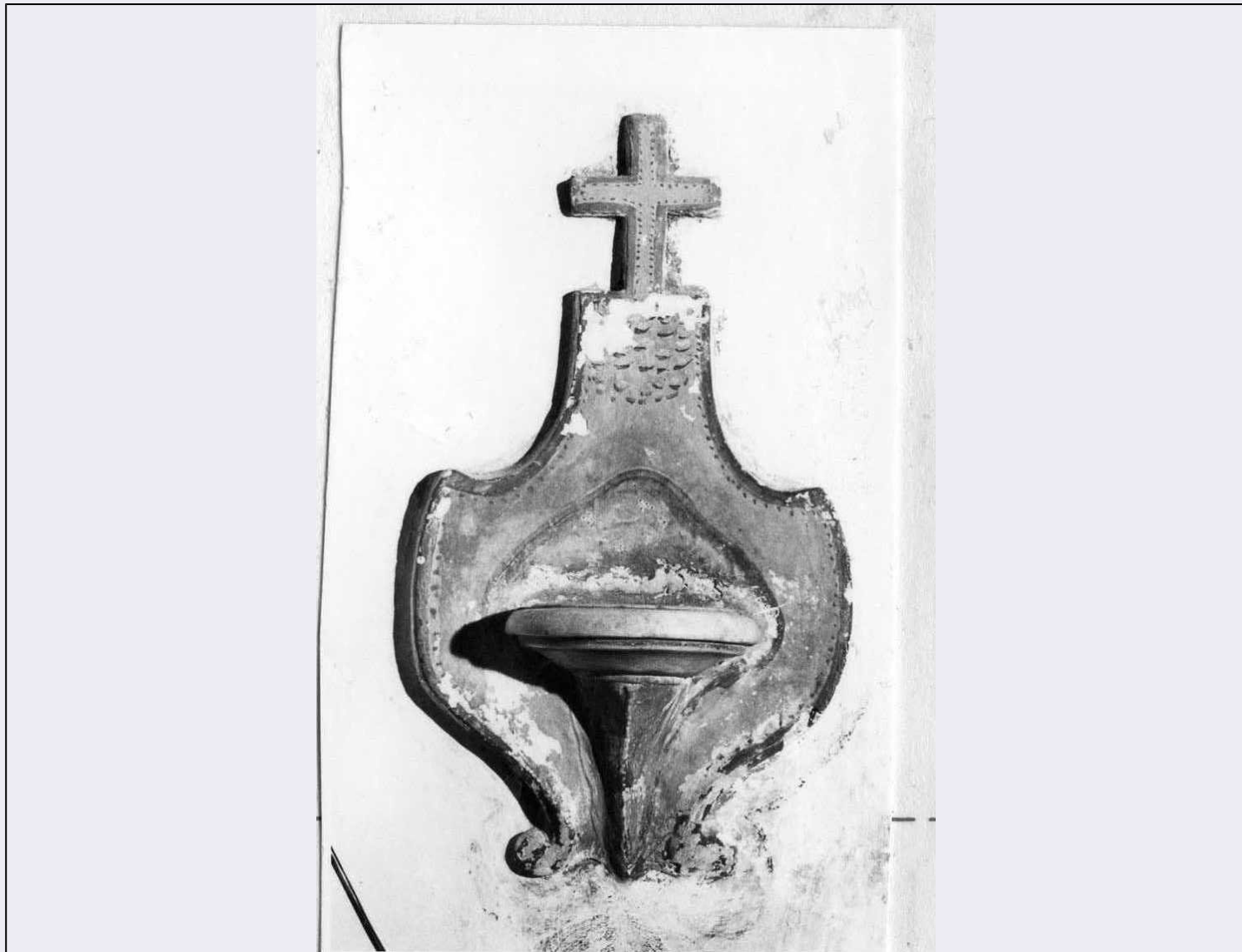


# SCHEDA



## CD - CODICI

|                                 |          |
|---------------------------------|----------|
| TSK - Tipo scheda               | OA       |
| LIR - Livello ricerca           | I        |
| NCT - CODICE UNIVOCO            |          |
| NCTR - Codice regione           | 15       |
| NCTN - Numero catalogo generale | 00154667 |
| ESC - Ente schedatore           | S31      |
| ECP - Ente competente           | S81      |

## OG - OGGETTO

### OGT - OGGETTO

|                    |                         |
|--------------------|-------------------------|
| OGTD - Definizione | acquasantiera da parete |
|--------------------|-------------------------|

## LC - LOCALIZZAZIONE GEOGRAFICO-AMMINISTRATIVA

### PVC - LOCALIZZAZIONE GEOGRAFICO-AMMINISTRATIVA ATTUALE

|                  |          |
|------------------|----------|
| PVCS - Stato     | Italia   |
| PVCR - Regione   | Campania |
| PVCP - Provincia | BN       |

|                                              |                                                                                                         |
|----------------------------------------------|---------------------------------------------------------------------------------------------------------|
| <b>PVCC - Comune</b>                         | Guardia Sanframondi                                                                                     |
| <b>LDC - COLLOCAZIONE SPECIFICA</b>          |                                                                                                         |
| <b>DT - CRONOLOGIA</b>                       |                                                                                                         |
| <b>DTZ - CRONOLOGIA GENERICA</b>             |                                                                                                         |
| <b>DTZG - Secolo</b>                         | secc. XVII/ XVIII                                                                                       |
| <b>DTZS - Frazione di secolo</b>             | fine/inizio                                                                                             |
| <b>DTS - CRONOLOGIA SPECIFICA</b>            |                                                                                                         |
| <b>DTSI - Da</b>                             | 1690                                                                                                    |
| <b>DTSF - A</b>                              | 1710                                                                                                    |
| <b>DTM - Motivazione cronologia</b>          | analisi stilistica                                                                                      |
| <b>AU - DEFINIZIONE CULTURALE</b>            |                                                                                                         |
| <b>ATB - AMBITO CULTURALE</b>                |                                                                                                         |
| <b>ATBD - Denominazione</b>                  | bottega campana                                                                                         |
| <b>ATBM - Motivazione dell'attribuzione</b>  | analisi stilistica                                                                                      |
| <b>MT - DATI TECNICI</b>                     |                                                                                                         |
| <b>MTC - Materia e tecnica</b>               | marmo/ scultura                                                                                         |
| <b>MIS - MISURE</b>                          |                                                                                                         |
| <b>MISR - Mancanza</b>                       | MNR                                                                                                     |
| <b>CO - CONSERVAZIONE</b>                    |                                                                                                         |
| <b>STC - STATO DI CONSERVAZIONE</b>          |                                                                                                         |
| <b>STCC - Stato di conservazione</b>         | cattivo                                                                                                 |
| <b>DA - DATI ANALITICI</b>                   |                                                                                                         |
| <b>DES - DESCRIZIONE</b>                     |                                                                                                         |
| <b>DESO - Indicazioni sull'oggetto</b>       | Acquasantiera in marmo con vasca a tronco di cono che poggia su una parete rivestita in stucco dipinto. |
| <b>DESI - Codifica Iconclass</b>             | NR (recupero pregresso)                                                                                 |
| <b>DESS - Indicazioni sul soggetto</b>       | NR (recupero pregresso)                                                                                 |
| <b>NSC - Notizie storico-critiche</b>        | Opera di scarso interesse artistico.                                                                    |
| <b>TU - CONDIZIONE GIURIDICA E VINCOLI</b>   |                                                                                                         |
| <b>CDG - CONDIZIONE GIURIDICA</b>            |                                                                                                         |
| <b>CDGG - Indicazione generica</b>           | proprietà Ente religioso cattolico                                                                      |
| <b>DO - FONTI E DOCUMENTI DI RIFERIMENTO</b> |                                                                                                         |
| <b>FTA - DOCUMENTAZIONE FOTOGRAFICA</b>      |                                                                                                         |
| <b>FTAX - Genere</b>                         | documentazione allegata                                                                                 |
| <b>FTAP - Tipo</b>                           | fotografia b/n                                                                                          |
| <b>FTAN - Codice identificativo</b>          | AFS31 15382                                                                                             |
| <b>BIB - BIBLIOGRAFIA</b>                    |                                                                                                         |
| <b>BIBX - Genere</b>                         | bibliografia specifica                                                                                  |
| <b>BIBA - Autore</b>                         | Rotili M.                                                                                               |

|                                                 |                                                |
|-------------------------------------------------|------------------------------------------------|
| <b>BIBD - Anno di edizione</b>                  | 1925                                           |
| <b>BIBH - Sigla per citazione</b>               | 00000347                                       |
| <b>BIB - BIBLIOGRAFIA</b>                       |                                                |
| <b>BIBX - Genere</b>                            | bibliografia specifica                         |
| <b>BIBA - Autore</b>                            | De Blasio A.                                   |
| <b>BIBD - Anno di edizione</b>                  | 1956                                           |
| <b>BIBH - Sigla per citazione</b>               | 00000372                                       |
| <b>BIB - BIBLIOGRAFIA</b>                       |                                                |
| <b>BIBX - Genere</b>                            | bibliografia specifica                         |
| <b>BIBA - Autore</b>                            | Iamalio A.                                     |
| <b>BIBD - Anno di edizione</b>                  | 1911                                           |
| <b>BIBH - Sigla per citazione</b>               | 00000373                                       |
| <b>AD - ACCESSO AI DATI</b>                     |                                                |
| <b>ADS - SPECIFICHE DI ACCESSO AI DATI</b>      |                                                |
| <b>ADSP - Profilo di accesso</b>                | 3                                              |
| <b>ADSM - Motivazione</b>                       | scheda di bene non adeguatamente sorvegliabile |
| <b>CM - COMPILAZIONE</b>                        |                                                |
| <b>CMP - COMPILAZIONE</b>                       |                                                |
| <b>CMPD - Data</b>                              | 1973                                           |
| <b>CMPN - Nome</b>                              | Marconi F.                                     |
| <b>FUR - Funzionario responsabile</b>           | Causa R.                                       |
| <b>RVM - TRASCRIZIONE PER INFORMATIZZAZIONE</b> |                                                |
| <b>RVMD - Data</b>                              | 2005                                           |
| <b>RVMN - Nome</b>                              | ARTPAST/ Piccolo O.                            |
| <b>AGG - AGGIORNAMENTO - REVISIONE</b>          |                                                |
| <b>AGGD - Data</b>                              | 2005                                           |
| <b>AGGN - Nome</b>                              | ARTPAST/ Piccolo O.                            |
| <b>AGGF - Funzionario responsabile</b>          | NR (recupero pregresso)                        |