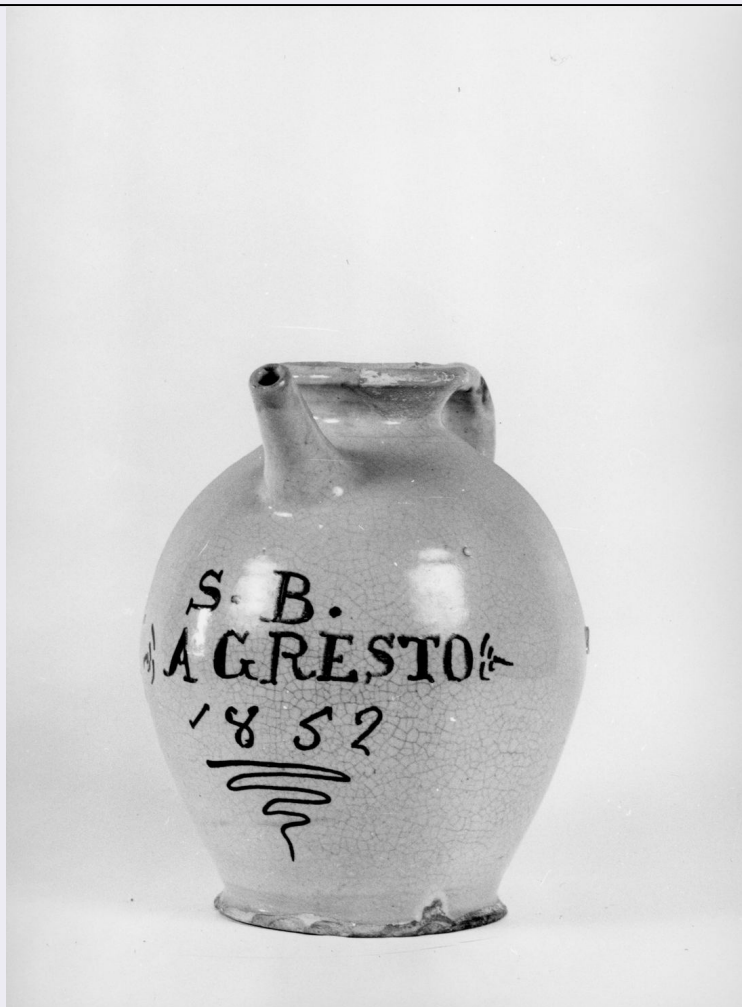


SCHEDA



CD - CODICI

TSK - Tipo scheda OA

LIR - Livello ricerca I

NCT - CODICE UNIVOCO

NCTR - Codice regione 15

NCTN - Numero catalogo generale 00157402

ESC - Ente schedatore S81

ECP - Ente competente S81

OG - OGGETTO

OGT - OGGETTO

OGTD - Definizione dipinto

SGT - SOGGETTO

SGTI - Identificazione Cristo risorto tra angeli e santi

LC - LOCALIZZAZIONE GEOGRAFICO-AMMINISTRATIVA

PVC - LOCALIZZAZIONE GEOGRAFICO-AMMINISTRATIVA ATTUALE

PVCS - Stato Italia

PVCR - Regione Campania

PVCP - Provincia BN

PVCC - Comune Airola

LDC - COLLOCAZIONE SPECIFICA**DT - CRONOLOGIA****DTZ - CRONOLOGIA GENERICA****DTZG - Secolo** sec. XVII**DTS - CRONOLOGIA SPECIFICA****DTSI - Da** 1600**DTSF - A** 1699**DTM - Motivazione cronologia** analisi stilistica**AU - DEFINIZIONE CULTURALE****ATB - AMBITO CULTURALE****ATBD - Denominazione** ambito napoletano**ATBM - Motivazione dell'attribuzione** analisi stilistica**MT - DATI TECNICI****MTC - Materia e tecnica** tela/ pittura a olio**MIS - MISURE****MISA - Altezza** 280**MISL - Larghezza** 180**CO - CONSERVAZIONE****STC - STATO DI CONSERVAZIONE****STCC - Stato di conservazione** mediocre**DA - DATI ANALITICI****DES - DESCRIZIONE****DESO - Indicazioni sull'oggetto** Dipinto raffigurante Cristo in piedi, al centro, avvolto parzialmente in un mantello viola mentre mostra la ferita del costato a S. Gaetano da Thiene alla sua destra. Alla sua sinistra S. Andrea da Avellino con le mani giunte.**DESI - Codifica Iconclass** NR (recupero pregresso)**DESS - Indicazioni sul soggetto** Personaggi: Cristo; San Gaetano da Thiene; Sant'Andrea da Avellino. Figure: angeli.**TU - CONDIZIONE GIURIDICA E VINCOLI****CDG - CONDIZIONE GIURIDICA****CDGG - Indicazione generica** detenzione Ente religioso cattolico**DO - FONTI E DOCUMENTI DI RIFERIMENTO****FTA - DOCUMENTAZIONE FOTOGRAFICA****FTAX - Genere** documentazione allegata**FTAP - Tipo** fotografia b/n**FTAN - Codice identificativo** AFS81 014131**AD - ACCESSO AI DATI****ADS - SPECIFICHE DI ACCESSO AI DATI****ADSP - Profilo di accesso** 3

ADSM - Motivazione	scheda di bene non adeguatamente sorvegliabile
CM - COMPILAZIONE	
CMP - COMPILAZIONE	
CMPD - Data	1991
CMPN - Nome	Cimino M.
FUR - Funzionario responsabile	Parente G.
RVM - TRASCRIZIONE PER INFORMATIZZAZIONE	
RVMD - Data	1991
RVMN - Nome	Cimino M.
AGG - AGGIORNAMENTO - REVISIONE	
AGGD - Data	2005
AGGN - Nome	ARTPAST/ Carro S.
AGGF - Funzionario responsabile	NR (recupero pregresso)