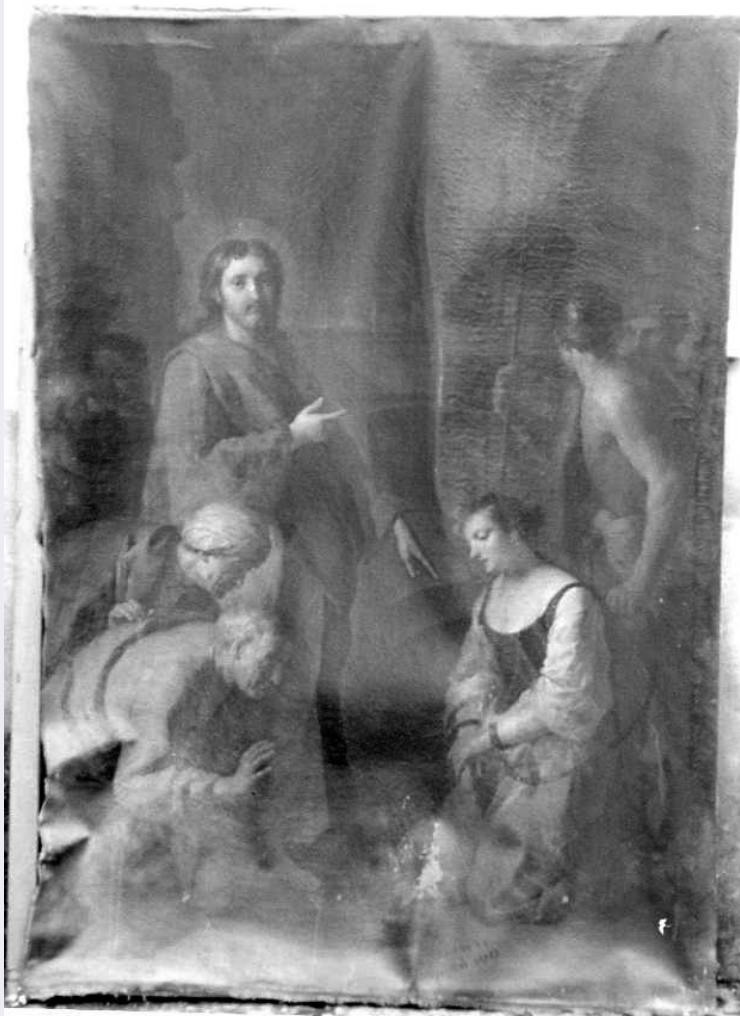


# SCHEDA



## CD - CODICI

TSK - Tipo scheda	OA
LIR - Livello ricerca	I
<b>NCT - CODICE UNIVOCO</b>	
NCTR - Codice regione	15
NCTN - Numero catalogo generale	00263953
ESC - Ente schedatore	S81
ECP - Ente competente	S81

## OG - OGGETTO

### OGT - OGGETTO

OGTD - Definizione dipinto

### SGT - SOGGETTO

SGTI - Identificazione Gesù libera la Maddalena dai lapidatori

## LC - LOCALIZZAZIONE GEOGRAFICO-AMMINISTRATIVA

### PVC - LOCALIZZAZIONE GEOGRAFICO-AMMINISTRATIVA ATTUALE

PVCS - Stato	Italia
PVCR - Regione	Campania
PVCP - Provincia	CE

<b>PVCC - Comune</b>	Capua
<b>LDC - COLLOCAZIONE SPECIFICA</b>	
<b>LDCT - Tipologia</b>	palazzo
<b>LDCQ - Qualificazione</b>	museo
<b>LDCN - Denominazione</b>	Palazzo Antignano
<b>LDCU - Denominazione spazio viabilistico</b>	via Roma, 76
<b>LDCM - Denominazione raccolta</b>	Museo Campano
<b>LDCS - Specifiche</b>	deposito
<b>DT - CRONOLOGIA</b>	
<b>DTZ - CRONOLOGIA GENERICA</b>	
<b>DTZG - Secolo</b>	sec. XVIII
<b>DTZS - Frazione di secolo</b>	seconda metà
<b>DTS - CRONOLOGIA SPECIFICA</b>	
<b>DTSI - Da</b>	1750
<b>DTSF - A</b>	1799
<b>DTM - Motivazione cronologia</b>	analisi stilistica
<b>AU - DEFINIZIONE CULTURALE</b>	
<b>AUT - AUTORE</b>	
<b>AUTS - Riferimento all'autore</b>	attribuito
<b>AUTM - Motivazione dell'attribuzione</b>	analisi stilistica
<b>AUTN - Nome scelto</b>	Liani Francesco
<b>AUTA - Dati anagrafici</b>	1712/ notizie 1780
<b>AUTH - Sigla per citazione</b>	00000455
<b>MT - DATI TECNICI</b>	
<b>MTC - Materia e tecnica</b>	tela/ pittura a olio
<b>MIS - MISURE</b>	
<b>MISA - Altezza</b>	184.5
<b>MISL - Larghezza</b>	132
<b>CO - CONSERVAZIONE</b>	
<b>STC - STATO DI CONSERVAZIONE</b>	
<b>STCC - Stato di conservazione</b>	NR (recupero pregresso)
<b>DA - DATI ANALITICI</b>	
<b>DES - DESCRIZIONE</b>	
<b>DESO - Indicazioni sull'oggetto</b>	Dipinto raffigurante Gesù che libera la Maddalena dai lapidatori.
<b>DESI - Codifica Iconclass</b>	NR (recupero pregresso)
<b>DESS - Indicazioni sul soggetto</b>	Personaggi: Cristo; Santa Maria Maddalena. Figure.
<b>TU - CONDIZIONE GIURIDICA E VINCOLI</b>	

**CDG - CONDIZIONE GIURIDICA**

<b>CDGG - Indicazione generica</b>	proprietà Ente pubblico territoriale
<b>CDGS - Indicazione specifica</b>	Provincia di Caserta
<b>CDGI - Indirizzo</b>	via Principi Longobardi 1/3

**NVC - PROVVEDIMENTI DI TUTELA**

<b>NVCT - Tipo provvedimento</b>	DM (L. n. 1089/1939, art. 3)
<b>NVCE - Estremi provvedimento</b>	NR (recupero pregresso)

**DO - FONTI E DOCUMENTI DI RIFERIMENTO****FTA - DOCUMENTAZIONE FOTOGRAFICA**

<b>FTAX - Genere</b>	documentazione allegata
<b>FTAP - Tipo</b>	fotografia b/n
<b>FTAN - Codice identificativo</b>	AFS81 41592

**AD - ACCESSO AI DATI****ADS - SPECIFICHE DI ACCESSO AI DATI**

<b>ADSP - Profilo di accesso</b>	1
<b>ADSM - Motivazione</b>	scheda contenente dati liberamente accessibili

**CM - COMPILAZIONE****CMP - COMPILAZIONE**

<b>CMPD - Data</b>	1995
<b>CMPN - Nome</b>	Montesano E.
<b>FUR - Funzionario responsabile</b>	Parente G.

**RVM - TRASCRIZIONE PER INFORMATIZZAZIONE**

<b>RVMD - Data</b>	1995
<b>RVMN - Nome</b>	Montesano E.

**AGG - AGGIORNAMENTO - REVISIONE**

<b>AGGD - Data</b>	2005
<b>AGGN - Nome</b>	ARTPAST/ Carro S.
<b>AGGF - Funzionario responsabile</b>	NR (recupero pregresso)

**AN - ANNOTAZIONI**

<b>OSS - Osservazioni</b>	La tela è quasi staccata dal telaio
---------------------------	-------------------------------------