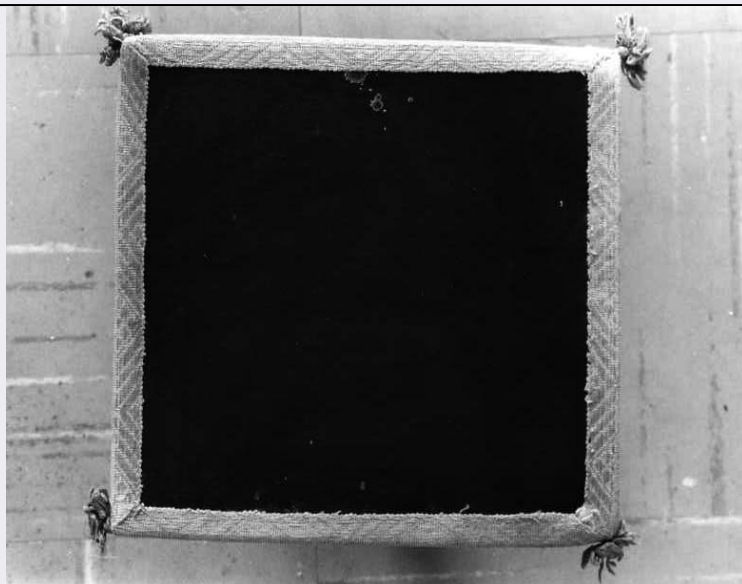


# SCHEDA



## CD - CODICI

TSK - Tipo scheda OA

LIR - Livello ricerca I

### NCT - CODICE UNIVOCO

NCTR - Codice regione 15

NCTN - Numero catalogo generale 00264773

ESC - Ente schedatore S81

ECP - Ente competente S81

## OG - OGGETTO

### OGT - OGGETTO

OGTD - Definizione bussolotto per elemosine

## LC - LOCALIZZAZIONE GEOGRAFICO-AMMINISTRATIVA

### PVC - LOCALIZZAZIONE GEOGRAFICO-AMMINISTRATIVA ATTUALE

PVCS - Stato Italia

PVCR - Regione Campania

PVCP - Provincia CE

PVCC - Comune San Gregorio Matese

### LDC - COLLOCAZIONE SPECIFICA

## DT - CRONOLOGIA

### DTZ - CRONOLOGIA GENERICA

DTZG - Secolo sec. XX

DTZS - Frazione di secolo prima metà

### DTS - CRONOLOGIA SPECIFICA

DTSI - Da 1900

DTSF - A 1949

DTM - Motivazione cronologia analisi stilistica

**AU - DEFINIZIONE CULTURALE****ATB - AMBITO CULTURALE**

|   |                     |
|---|---------------------|
| <b>ATBD - Denominazione</b>                 | manifattura campana |
| <b>ATBM - Motivazione dell'attribuzione</b> | analisi stilistica  |

**MT - DATI TECNICI**

|                                |                       |
|--------------------------------|-----------------------|
| <b>MTC - Materia e tecnica</b> | seta/ tessuto/ ricamo |
|--------------------------------|-----------------------|

**MIS - MISURE**

|                         |    |
|-------------------------|----|
| <b>MISL - Larghezza</b> | 25 |
| <b>MISN - Lunghezza</b> | 25 |

**CO - CONSERVAZIONE****STC - STATO DI CONSERVAZIONE**

|                                      |                         |
|--------------------------------------|-------------------------|
| <b>STCC - Stato di conservazione</b> | NR (recupero pregresso) |
|--------------------------------------|-------------------------|

**DA - DATI ANALITICI****DES - DESCRIZIONE**

|  |                           |
|--|---------------------------|
| <b>DESO - Indicazioni sull'oggetto</b> | Bussolotto per elemosine. |
| <b>DESI - Codifica Iconclass</b>       | NR (recupero pregresso)   |
| <b>DESS - Indicazioni sul soggetto</b> | NR (recupero pregresso)   |

**TU - CONDIZIONE GIURIDICA E VINCOLI****CDG - CONDIZIONE GIURIDICA**

|                                    |                                     |
|------------------------------------|-------------------------------------|
| <b>CDGG - Indicazione generica</b> | detenzione Ente religioso cattolico |
|------------------------------------|-------------------------------------|

**NVC - PROVVEDIMENTI DI TUTELA**

|                                     |                              |
|-------------------------------------|------------------------------|
| <b>NVCT - Tipo provvedimento</b>    | DM (L. n. 1089/1939, art. 3) |
| <b>NVCE - Estremi provvedimento</b> | NR (recupero pregresso)      |

**DO - FONTI E DOCUMENTI DI RIFERIMENTO****FTA - DOCUMENTAZIONE FOTOGRAFICA**

|                                     |                         |
|-------------------------------------|-------------------------|
| <b>FTAX - Genere</b>                | documentazione allegata |
| <b>FTAP - Tipo</b>                  | fotografia b/n          |
| <b>FTAN - Codice identificativo</b> | AFS81 42416             |

**AD - ACCESSO AI DATI****ADS - SPECIFICHE DI ACCESSO AI DATI**

|                                  |  |
|----------------------------------|--|
| <b>ADSP - Profilo di accesso</b> | 3  |
| <b>ADSM - Motivazione</b>        | scheda di bene non adeguatamente sorvegliabile |

**CM - COMPILAZIONE****CMP - COMPILAZIONE**

|                                       |              |
|---------------------------------------|--------------|
| <b>CMPD - Data</b>                    | 1995         |
| <b>CMPN - Nome</b>                    | Porfidia A.  |
| <b>FUR - Funzionario responsabile</b> | Romano A. M. |

**RVM - TRASCRIZIONE PER INFORMATIZZAZIONE****RVMD - Data** 1995**RVMN - Nome** Porfidia A.**AGG - AGGIORNAMENTO - REVISIONE****AGGD - Data** 2005**AGGN - Nome** ARTPAST/ Carro S.**AGGF - Funzionario responsabile** NR (recupero pregresso)