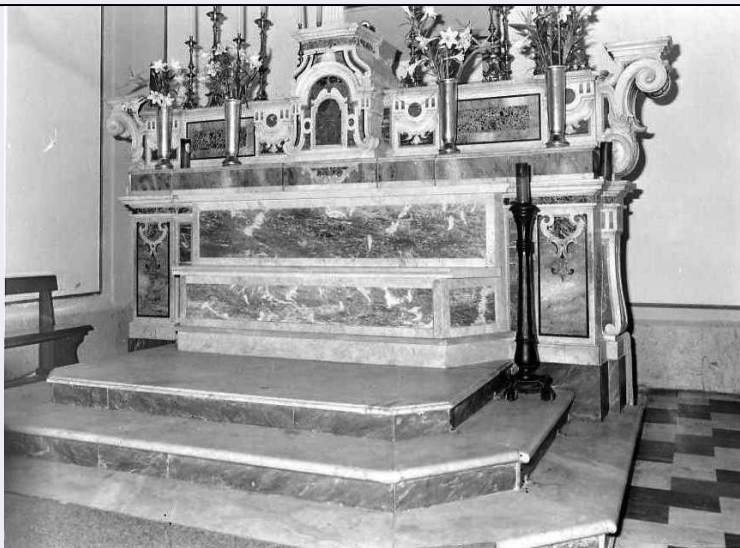


SCHEDA



CD - CODICI

| | |
|---------------------------------|----------|
| TSK - Tipo scheda | OA |
| LIR - Livello ricerca | I |
| NCT - CODICE UNIVOCO | |
| NCTR - Codice regione | 15 |
| NCTN - Numero catalogo generale | 00213997 |
| ESC - Ente schedatore | S81 |
| ECP - Ente competente | S81 |

RV - RELAZIONI

OG - OGGETTO

OGT - OGGETTO

| | |
|--------------------|-----------------|
| OGTD - Definizione | altare maggiore |
|--------------------|-----------------|

LC - LOCALIZZAZIONE GEOGRAFICO-AMMINISTRATIVA

PVC - LOCALIZZAZIONE GEOGRAFICO-AMMINISTRATIVA ATTUALE

| | |
|------------------|----------|
| PVCS - Stato | Italia |
| PVCR - Regione | Campania |
| PVCP - Provincia | CE |
| PVCC - Comune | Casaluce |

LDC - COLLOCAZIONE SPECIFICA

DT - CRONOLOGIA

DTZ - CRONOLOGIA GENERICA

| | |
|---------------|------------|
| DTZG - Secolo | sec. XVIII |
|---------------|------------|

DTS - CRONOLOGIA SPECIFICA

| | |
|------------------------------|--------------------|
| DTSI - Da | 1700 |
| DTSF - A | 1799 |
| DTM - Motivazione cronologia | analisi stilistica |

AU - DEFINIZIONE CULTURALE

ATB - AMBITO CULTURALE

ATBD - Denominazione bottega campana

ATBM - Motivazione dell'attribuzione analisi stilistica

MT - DATI TECNICI

MTC - Materia e tecnica marmo/ commesso/ scultura

MIS - MISURE

MISA - Altezza 250

MISL - Larghezza 400

MISP - Profondità 50

CO - CONSERVAZIONE**STC - STATO DI CONSERVAZIONE**

STCC - Stato di conservazione NR (recupero pregresso)

DA - DATI ANALITICI**DES - DESCRIZIONE**

DESO - Indicazioni sull'oggetto Altare maggiore.

DESI - Codifica Iconclass NR (recupero pregresso)

DESS - Indicazioni sul soggetto NR (recupero pregresso)

NSC - Notizie storico-critiche Il paliotto originario è stato utilizzato nella mensa a blocco collocata davanti all'altare, come risulta dalla scheda 00213996.

TU - CONDIZIONE GIURIDICA E VINCOLI**CDG - CONDIZIONE GIURIDICA**

CDGG - Indicazione generica proprietà Ente religioso cattolico

NVC - PROVVEDIMENTI DI TUTELA

NVCT - Tipo provvedimento DM (L. n. 1089/1939, art. 3)

NVCE - Estremi provvedimento NR (recupero pregresso)

DO - FONTI E DOCUMENTI DI RIFERIMENTO**FTA - DOCUMENTAZIONE FOTOGRAFICA**

FTAX - Genere documentazione allegata

FTAP - Tipo fotografia b/n

FTAN - Codice identificativo AFS81 22591

AD - ACCESSO AI DATI**ADS - SPECIFICHE DI ACCESSO AI DATI**

ADSP - Profilo di accesso 3

ADSM - Motivazione scheda di bene non adeguatamente sorvegliabile

CM - COMPILAZIONE**CMP - COMPILAZIONE**

CMPD - Data 1993

CMPN - Nome Sessa M.

| | |
|---------------------------------------|------------|
| FUR - Funzionario responsabile | Parente G. |
|---------------------------------------|------------|

| | |
|---|--|
| RVM - TRASCRIZIONE PER INFORMATIZZAZIONE | |
|---|--|

| | |
|--------------------|------|
| RVMD - Data | 1993 |
|--------------------|------|

| | |
|--------------------|----------|
| RVMN - Nome | Sessa M. |
|--------------------|----------|

| | |
|--|--|
| AGG - AGGIORNAMENTO - REVISIONE | |
|--|--|

| | |
|--------------------|------|
| AGGD - Data | 2005 |
|--------------------|------|

| | |
|--------------------|-------------------------|
| AGGN - Nome | ARTPAST/ Famiglietti C. |
|--------------------|-------------------------|

| | |
|--|-------------------------|
| AGGF - Funzionario responsabile | NR (recupero pregresso) |
|--|-------------------------|