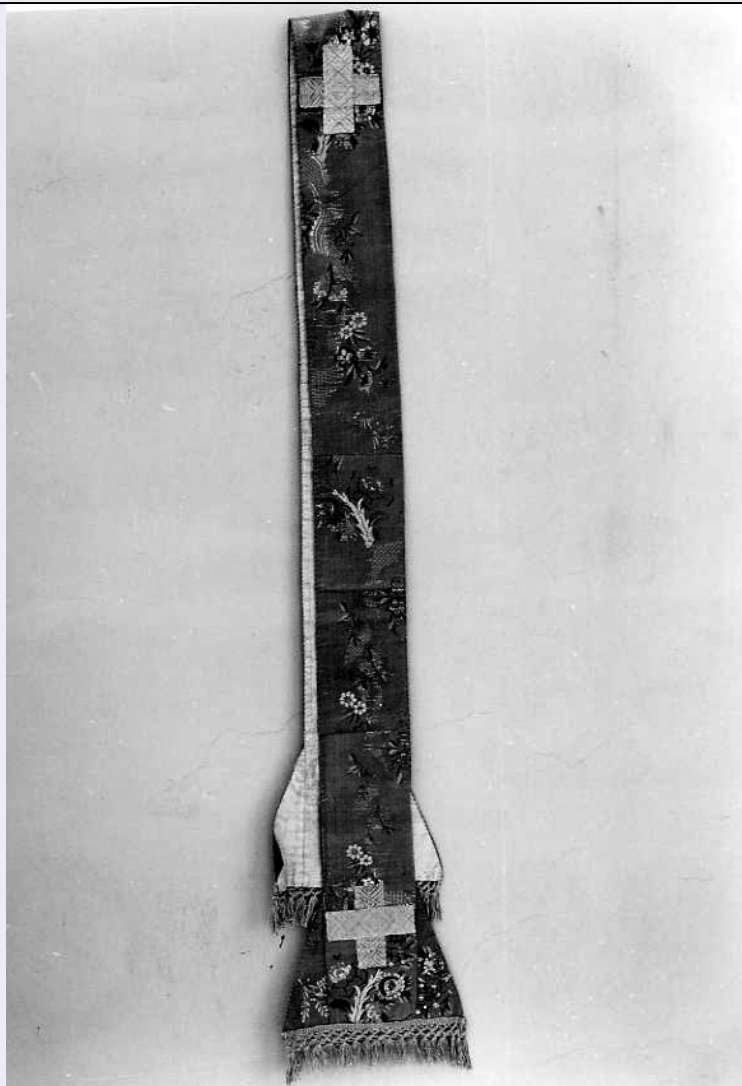


# SCHEDA



## CD - CODICI

TSK - Tipo scheda	OA
LIR - Livello ricerca	I
<b>NCT - CODICE UNIVOCO</b>	
NCTR - Codice regione	15
NCTN - Numero catalogo generale	00265732
ESC - Ente schedatore	S81
ECP - Ente competente	S81

## OG - OGGETTO

### OGT - OGGETTO

OGTD - Definizione	stola
--------------------	-------

## LC - LOCALIZZAZIONE GEOGRAFICO-AMMINISTRATIVA

### PVC - LOCALIZZAZIONE GEOGRAFICO-AMMINISTRATIVA ATTUALE

PVCS - Stato	Italia
PVCR - Regione	Campania
PVCP - Provincia	CE
PVCC - Comune	Caserta

**LDC - COLLOCAZIONE SPECIFICA****DT - CRONOLOGIA****DTZ - CRONOLOGIA GENERICA****DTZG - Secolo** sec. XVIII**DTS - CRONOLOGIA SPECIFICA****DTSI - Da** 1700**DTSF - A** 1799**DTM - Motivazione cronologia** analisi stilistica**AU - DEFINIZIONE CULTURALE****ATB - AMBITO CULTURALE****ATBD - Denominazione** manifattura campana**ATBM - Motivazione dell'attribuzione** analisi stilistica**MT - DATI TECNICI****MTC - Materia e tecnica** seta/ tessuto/ broccatura**MIS - MISURE****MISL - Larghezza** 25**MISN - Lunghezza** 240**CO - CONSERVAZIONE****STC - STATO DI CONSERVAZIONE****STCC - Stato di conservazione** NR (recupero pregresso)**DA - DATI ANALITICI****DES - DESCRIZIONE****DESO - Indicazioni sull'oggetto** Stola con fondo rosa in broccato.**DESI - Codifica Iconclass** NR (recupero pregresso)**DESS - Indicazioni sul soggetto** NR (recupero pregresso)**TU - CONDIZIONE GIURIDICA E VINCOLI****CDG - CONDIZIONE GIURIDICA****CDGG - Indicazione generica** proprietà Ente religioso cattolico**NVC - PROVVEDIMENTI DI TUTELA****NVCT - Tipo provvedimento** DM (L. n. 1089/1939, art. 3)**NVCE - Estremi provvedimento** NR (recupero pregresso)**DO - FONTI E DOCUMENTI DI RIFERIMENTO****FTA - DOCUMENTAZIONE FOTOGRAFICA****FTAX - Genere** documentazione allegata**FTAP - Tipo** fotografia b/n**FTAN - Codice identificativo** AFS81 43375**AD - ACCESSO AI DATI**

**ADS - SPECIFICHE DI ACCESSO AI DATI****ADSP - Profilo di accesso**

3

**ADSM - Motivazione**

scheda di bene non adeguatamente sorvegliabile

**CM - COMPILAZIONE****CMP - COMPILAZIONE****CMPD - Data**

1996

**CMPN - Nome**

Celentano C.

**FUR - Funzionario  
responsabile**

Romano A.

**RVM - TRASCRIZIONE PER INFORMATIZZAZIONE****RVMD - Data**

1996

**RVMN - Nome**

Celentano C.

**AGG - AGGIORNAMENTO - REVISIONE****AGGD - Data**

2005

**AGGN - Nome**

ARTPAST/ Famiglietti C.

**AGGF - Funzionario  
responsabile**

NR (recupero pregresso)

**AN - ANNOTAZIONI**