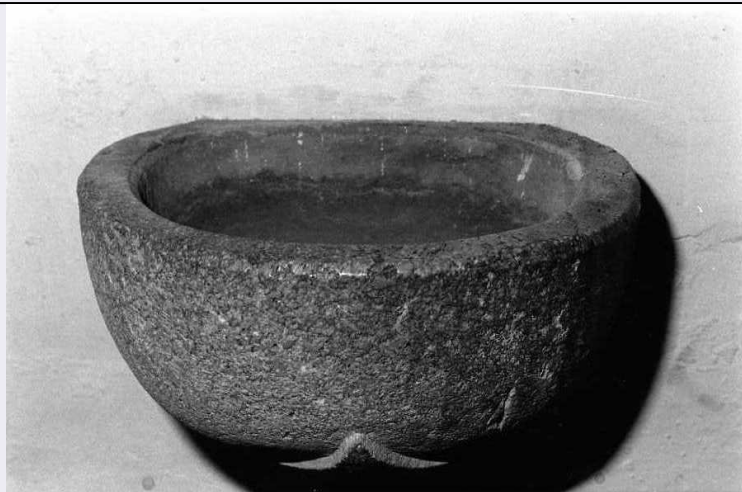


# SCHEDA



## CD - CODICI

TSK - Tipo scheda OA

LIR - Livello ricerca I

### NCT - CODICE UNIVOCO

NCTR - Codice regione 15

NCTN - Numero catalogo generale 00176159

ESC - Ente schedatore S81

ECP - Ente competente S81

## OG - OGGETTO

### OGT - OGGETTO

OGTD - Definizione acquasantiera da parete

## LC - LOCALIZZAZIONE GEOGRAFICO-AMMINISTRATIVA

### PVC - LOCALIZZAZIONE GEOGRAFICO-AMMINISTRATIVA ATTUALE

PVCS - Stato Italia

PVCR - Regione Campania

PVCP - Provincia BN

PVCC - Comune Reino

### LDC - COLLOCAZIONE SPECIFICA

LDCT - Tipologia cappella

LDCN - Denominazione Cappella dei SS. Francesco Saverio e Luigi Gonzaga

LDCU - Denominazione spazio viabilistico 82020, Reino

LDCS - Specifiche faccia posteriore

## UB - UBICAZIONE E DATI PATRIMONIALI

UBO - Ubicazione originaria OR

## DT - CRONOLOGIA

### DTZ - CRONOLOGIA GENERICA

DTZG - Secolo sec. XIX

### DTS - CRONOLOGIA SPECIFICA

<b>DTSI - Da</b>	1800
<b>DTSF - A</b>	1899
<b>DTM - Motivazione cronologia</b>	analisi stilistica
<b>AU - DEFINIZIONE CULTURALE</b>	
<b>ATB - AMBITO CULTURALE</b>	
<b>ATBD - Denominazione</b>	bottega campana
<b>ATBM - Motivazione dell'attribuzione</b>	analisi stilistica
<b>MT - DATI TECNICI</b>	
<b>MTC - Materia e tecnica</b>	pietra/ scultura
<b>MIS - MISURE</b>	
<b>MISA - Altezza</b>	15
<b>MISL - Larghezza</b>	30
<b>MISP - Profondità</b>	26
<b>CO - CONSERVAZIONE</b>	
<b>STC - STATO DI CONSERVAZIONE</b>	
<b>STCC - Stato di conservazione</b>	discreto
<b>DA - DATI ANALITICI</b>	
<b>DES - DESCRIZIONE</b>	
<b>DESO - Indicazioni sull'oggetto</b>	Acquasantiera da parete in pietra.
<b>DESI - Codifica Iconclass</b>	NR (recupero pregresso)
<b>DESS - Indicazioni sul soggetto</b>	NR (recupero pregresso)
<b>TU - CONDIZIONE GIURIDICA E VINCOLI</b>	
<b>CDG - CONDIZIONE GIURIDICA</b>	
<b>CDGG - Indicazione generica</b>	proprietà Ente pubblico territoriale
<b>CDGS - Indicazione specifica</b>	Comune di Reino
<b>CDGI - Indirizzo</b>	82020, Reino
<b>DO - FONTI E DOCUMENTI DI RIFERIMENTO</b>	
<b>FTA - DOCUMENTAZIONE FOTOGRAFICA</b>	
<b>FTAX - Genere</b>	documentazione allegata
<b>FTAP - Tipo</b>	fotografia b/n
<b>FTAN - Codice identificativo</b>	AFS81 32347
<b>AD - ACCESSO AI DATI</b>	
<b>ADS - SPECIFICHE DI ACCESSO AI DATI</b>	
<b>ADSP - Profilo di accesso</b>	1
<b>ADSM - Motivazione</b>	scheda contenente dati liberamente accessibili
<b>CM - COMPILAZIONE</b>	
<b>CMP - COMPILAZIONE</b>	
<b>CMPD - Data</b>	1992

<b>CMPN - Nome</b>	Gaeta L.
<b>FUR - Funzionario responsabile</b>	Parente G.
<b>RVM - TRASCRIZIONE PER INFORMATIZZAZIONE</b>	
<b>RVMD - Data</b>	1992
<b>RVMN - Nome</b>	Gaeta L.
<b>AGG - AGGIORNAMENTO - REVISIONE</b>	
<b>AGGD - Data</b>	2005
<b>AGGN - Nome</b>	ARTPAST/ Piccolo O.
<b>AGGF - Funzionario responsabile</b>	NR (recupero pregresso)